



Национальный союз производителей пивоваренного ячменя и солода

*107139, Москва, Орликов пер., д. 1/11, кабинет 821а
Минсельхоз России*

Телефон: +7 (495) 988-77-91

e-mail: info@barley-malt.ru

www.barley-malt.ru

Члены союза:

189 компаний, из них 167 российских сельхозтоваропроизводителей:

*(Тульская, Рязанская, Орловская, Липецкая, Курская, Тамбовская,
Воронежская области, Республики Мордовия и Татарстан)
а также ведущие*

Научно-исследовательские институты:

*Всероссийский институт растениеводства им Н.И. Вавилова
Берлинский институт пивоварения ВиЭлБи
Технический университет г. Мюнхен*

Официальные партнёры:

*Министерство сельского хозяйства РФ
Комитет Совета Федерации по АПП и природопользованию*

*Союз Российских пивоваров
Союз производителей пивоваренного ячменя Германии
Союз производителей пива Германии*



Die deutschen Brauer
Deutscher Brauer-Bund e.V.



Мировой и российский рынок ячменя, хмеля, солода и пива

(в сотрудничестве с «Пивное Дело»)



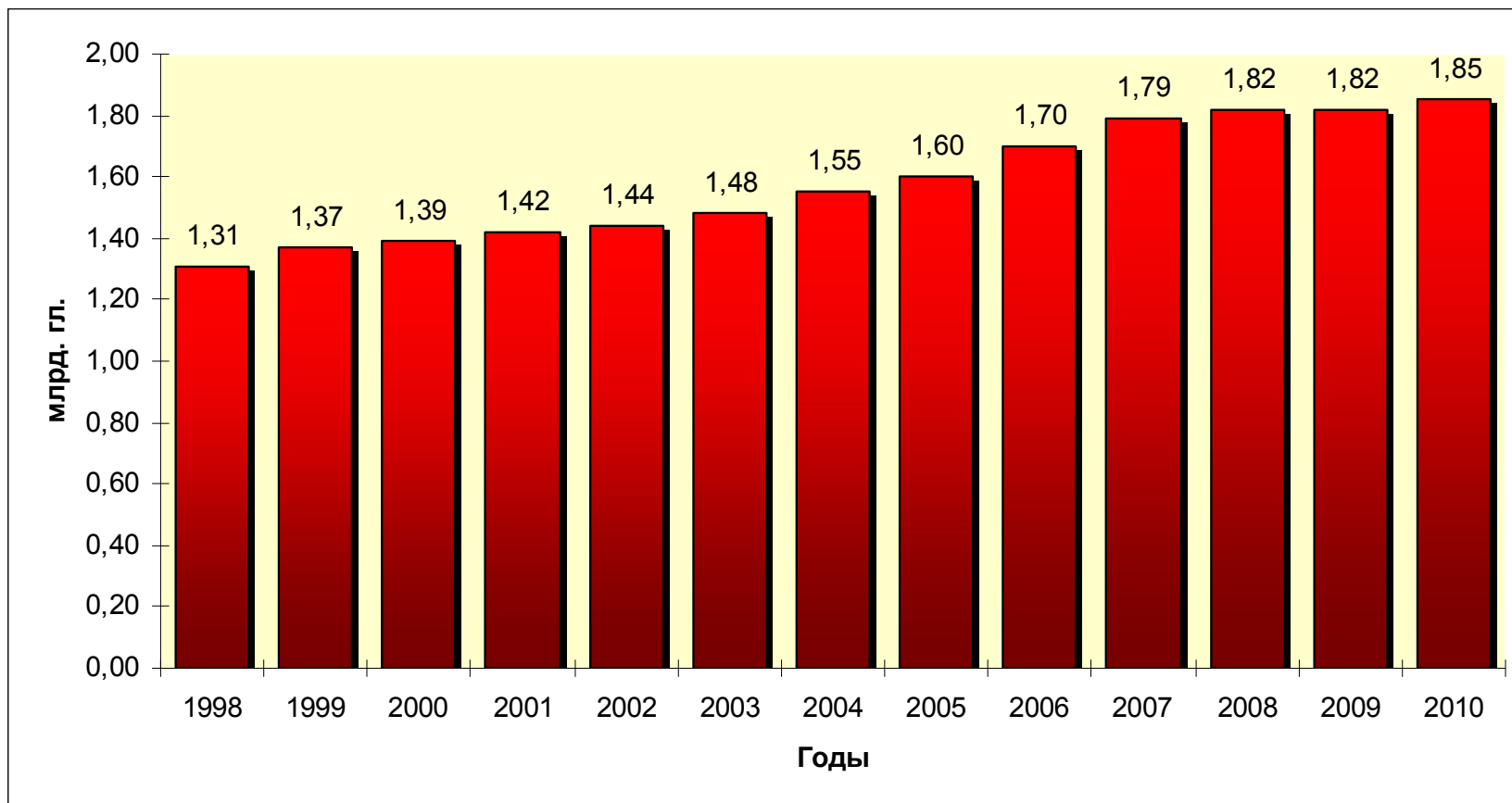
**А. Рубцов, генеральный директор Национального
Союза производителей пивоваренного ячменя и солода**



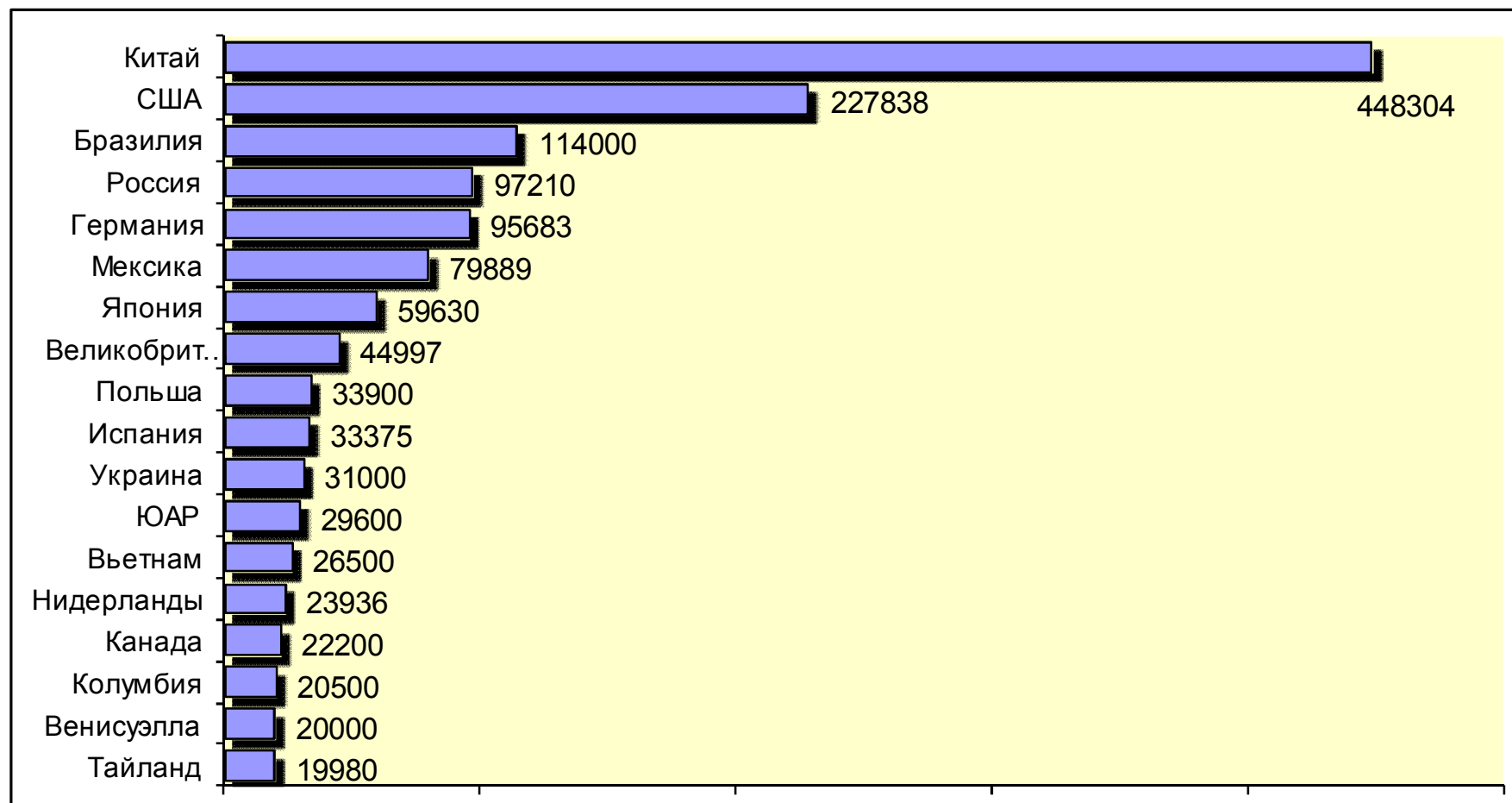
Система взаимодействия в рамках производственной цепочки «пивоваренный ячмень – пиво»



Мировое производство пива



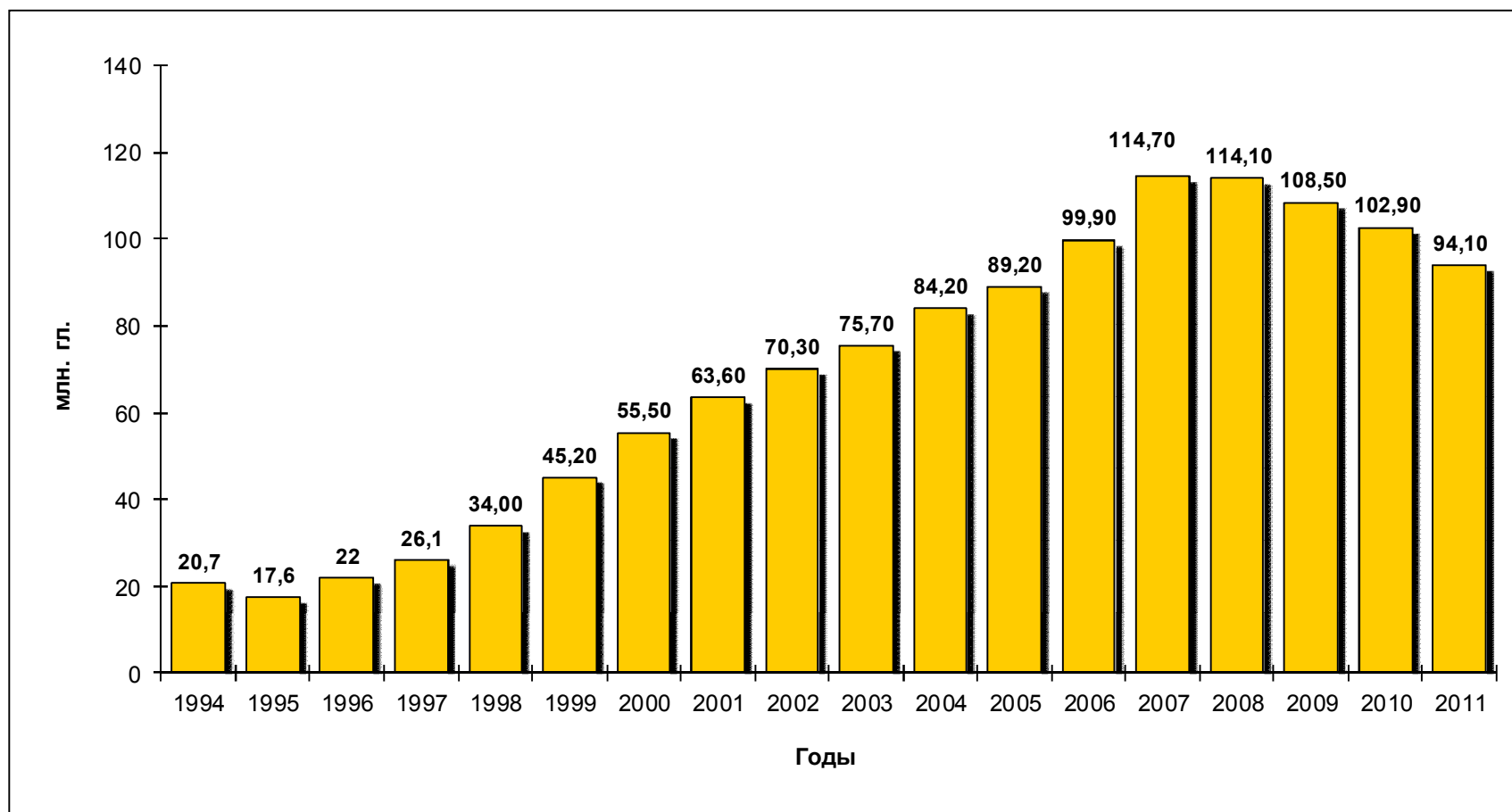
Крупнейшие страны-производители пива 2010 (x1.000 гл.)



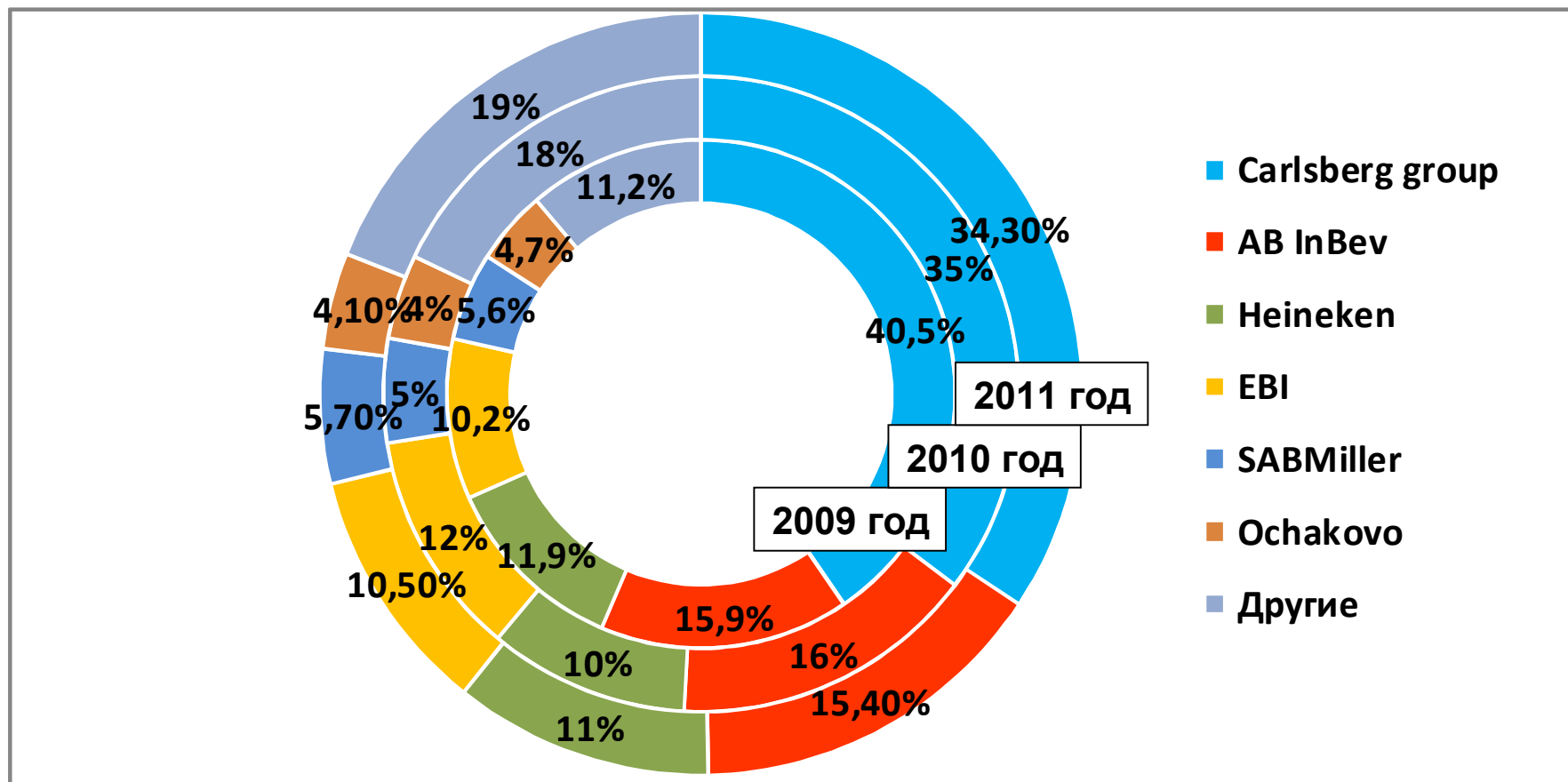
Крупнейшие мировые компании-производители пива (млн.гл.)

Компания	Страна	Объем производства 2009 г (млн. гл)	Объем производства 2010 г (млн. гл)	% от общемирового производства 2009	% от общемирового производства 2010
AB InBev	Бельгия	358,8	358,7	19,8	19,4
SABMiller	Великобритания	174,0	172,3	9,6	9,3
Heineken	Нидерланды	159,1	145,9	8,8	7,9
Carlsberg	Дания	116,0	114,0	6,4	6,2
China Resource Brewery Ltd.	Китай	84,0	93,3	4,6	5,1
Tsingtao Brewery Group	Китай	59,0	64,0	3,3	3,5
Grupo Modelo	Мексика	51,8	51,9	2,9	2,8
Yanjing	Китай	46,7	50,3	2,6	2,7
Molson Coors	США / Канада	52,5	48,7	2,9	2,6
Kirin	Япония	22,5	30,3	1,2	1,6
Efes Group	Турция	22,1	24,2	1,2	1,3
BGI / Group Castel	Франция	21,8	23,5	1,2	1,3
Daigeo (Guinness)	Ирландия	22,0	22,0	1,2	1,2
Asahi	Япония	22,4	21,8	1,2	1,2
Polar	Венесуэла	18,2	20,7	1,0	1,1

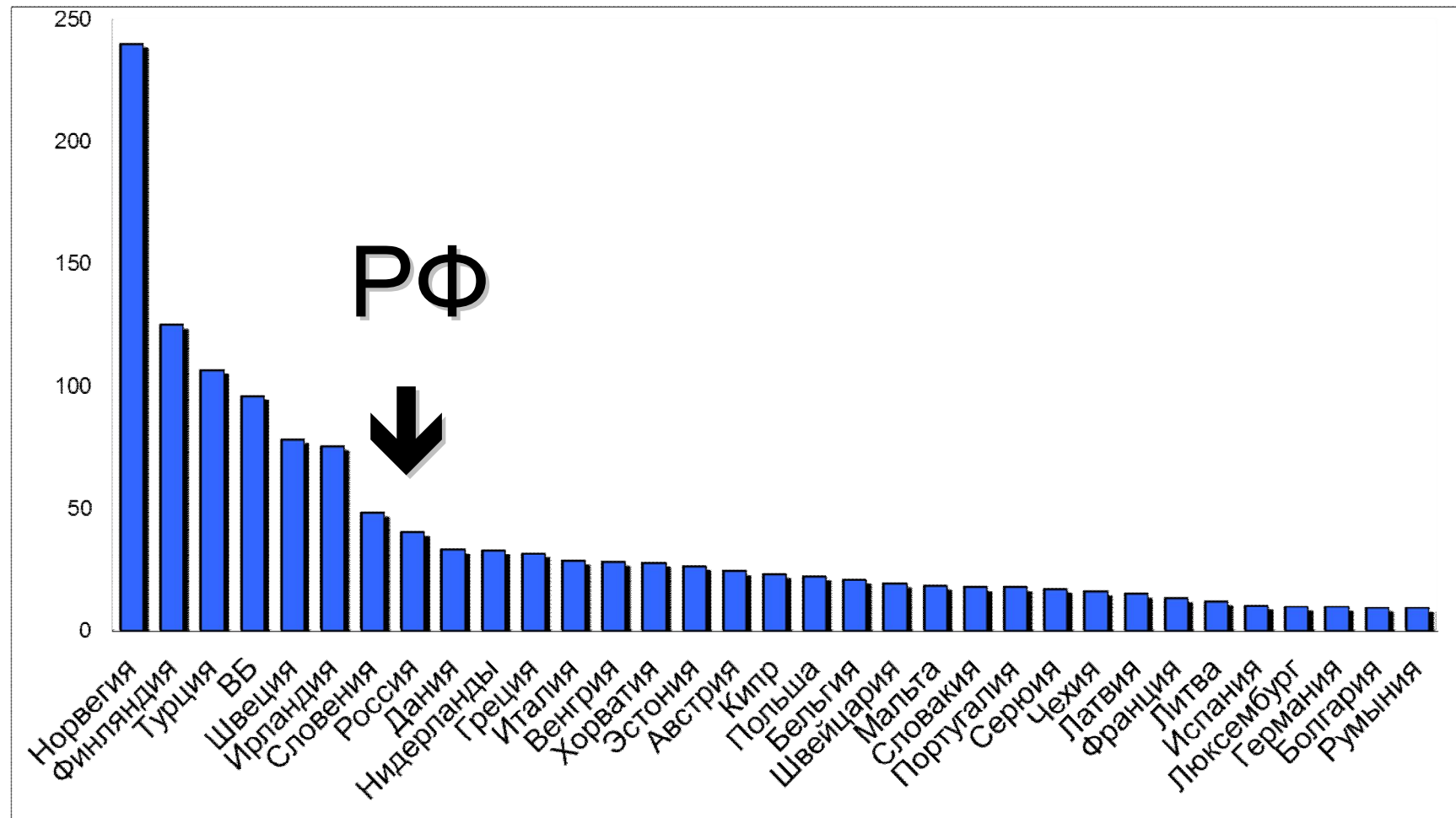
Производство пива в России 1994-2011 гг (млн. гл.)



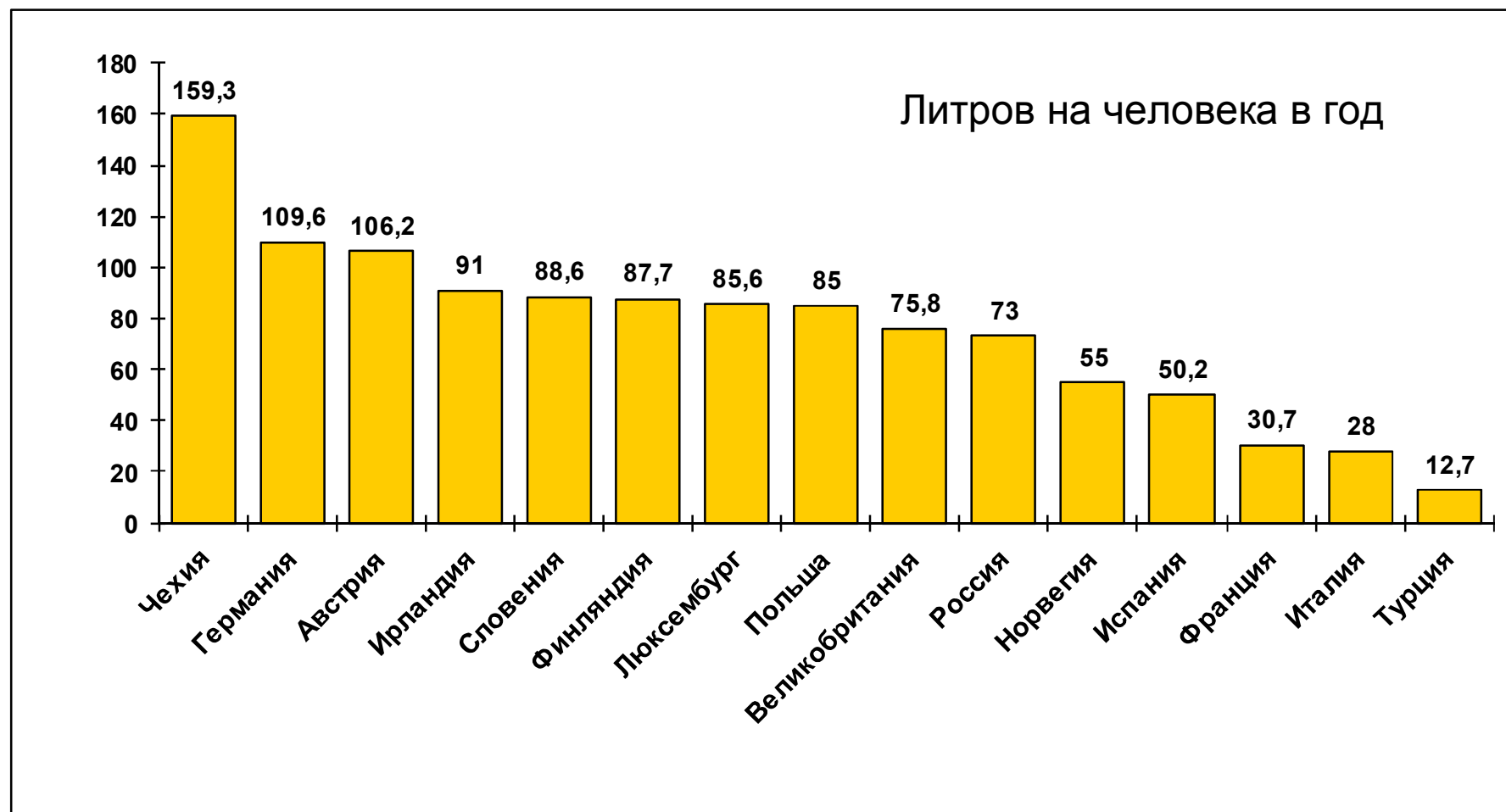
Доли ведущих производителей пива по объёму продаж в России в 2009-2011 гг.



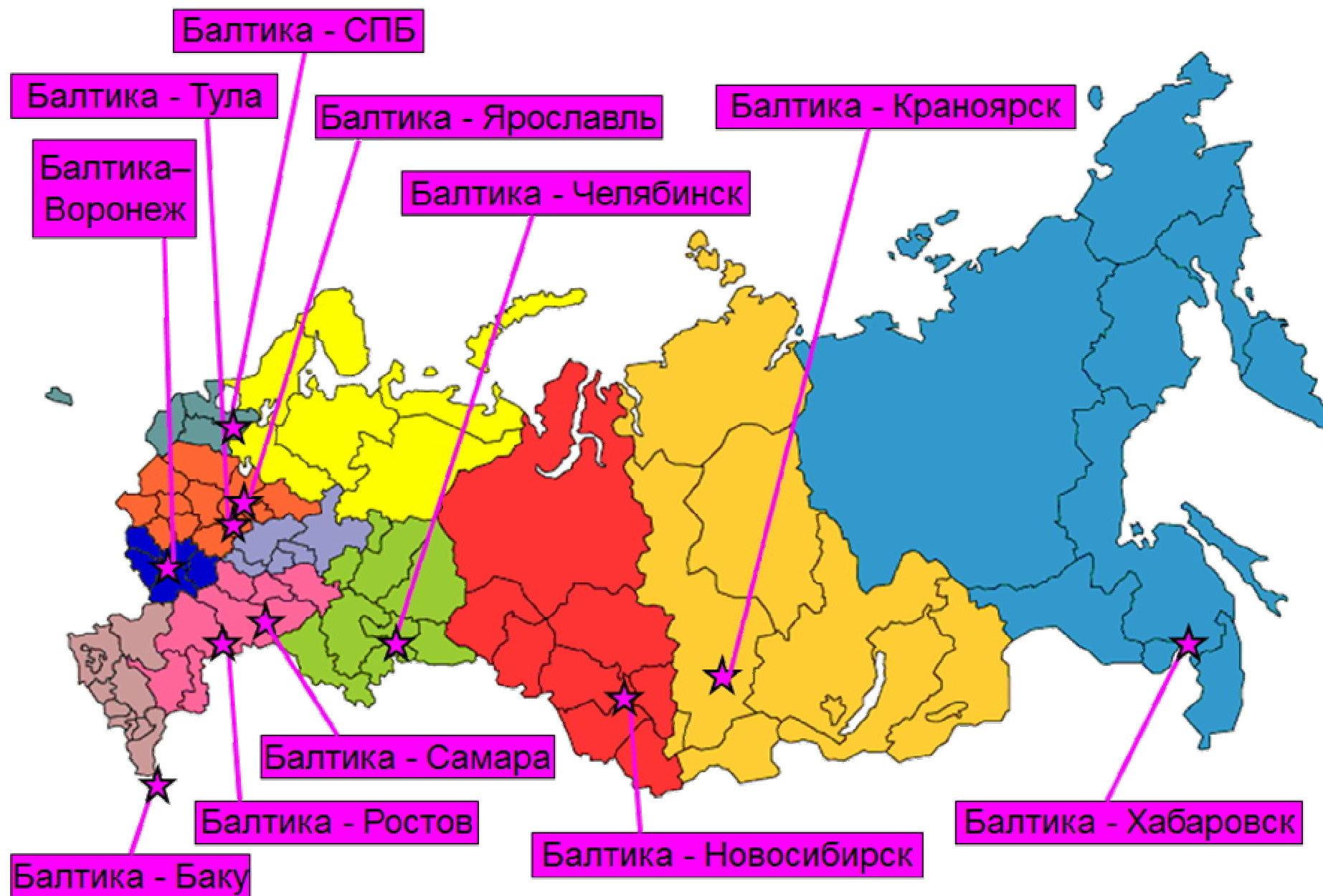
Акцизы на пиво 2012 (Евро/гл.)



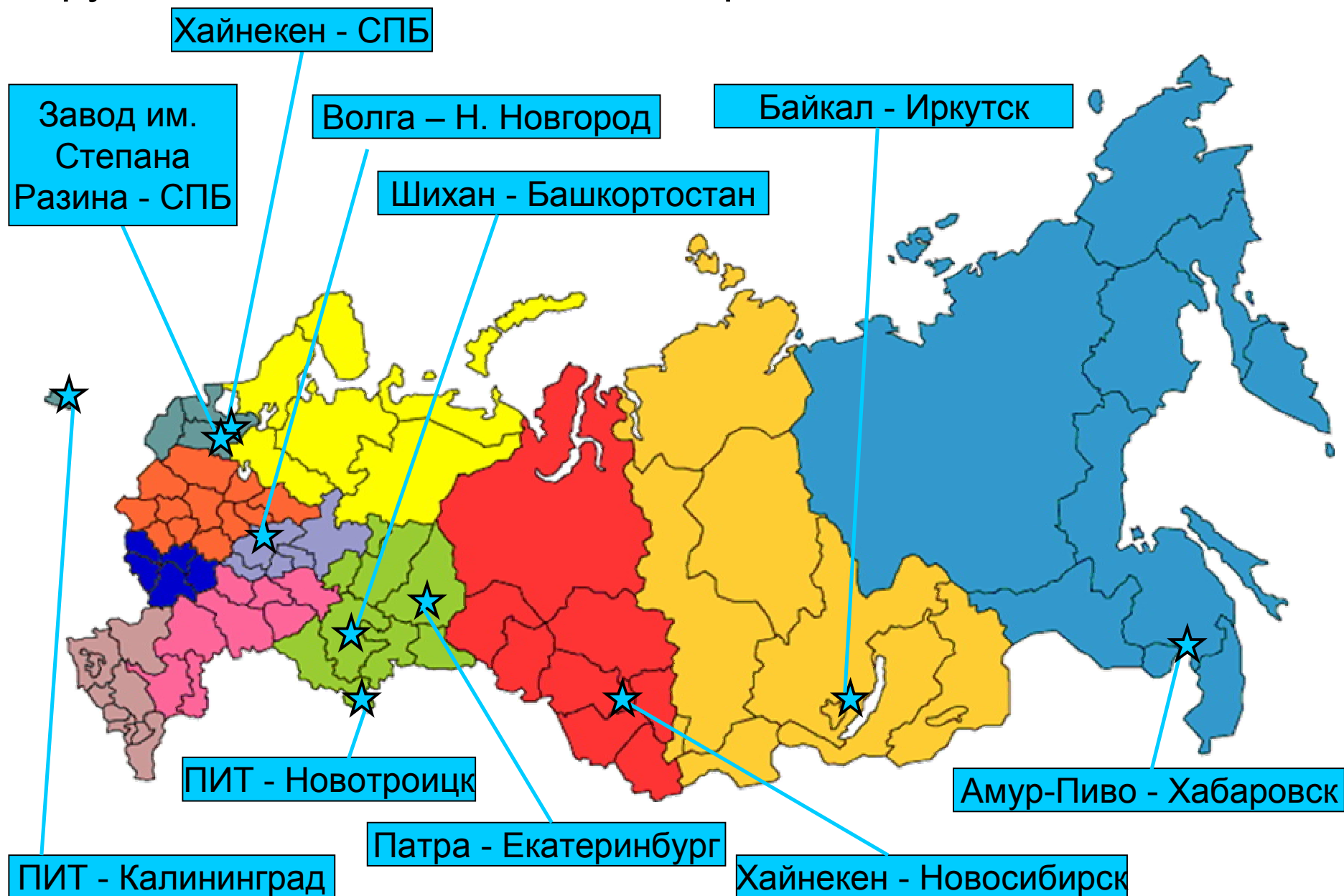
Потребление пива в Европе



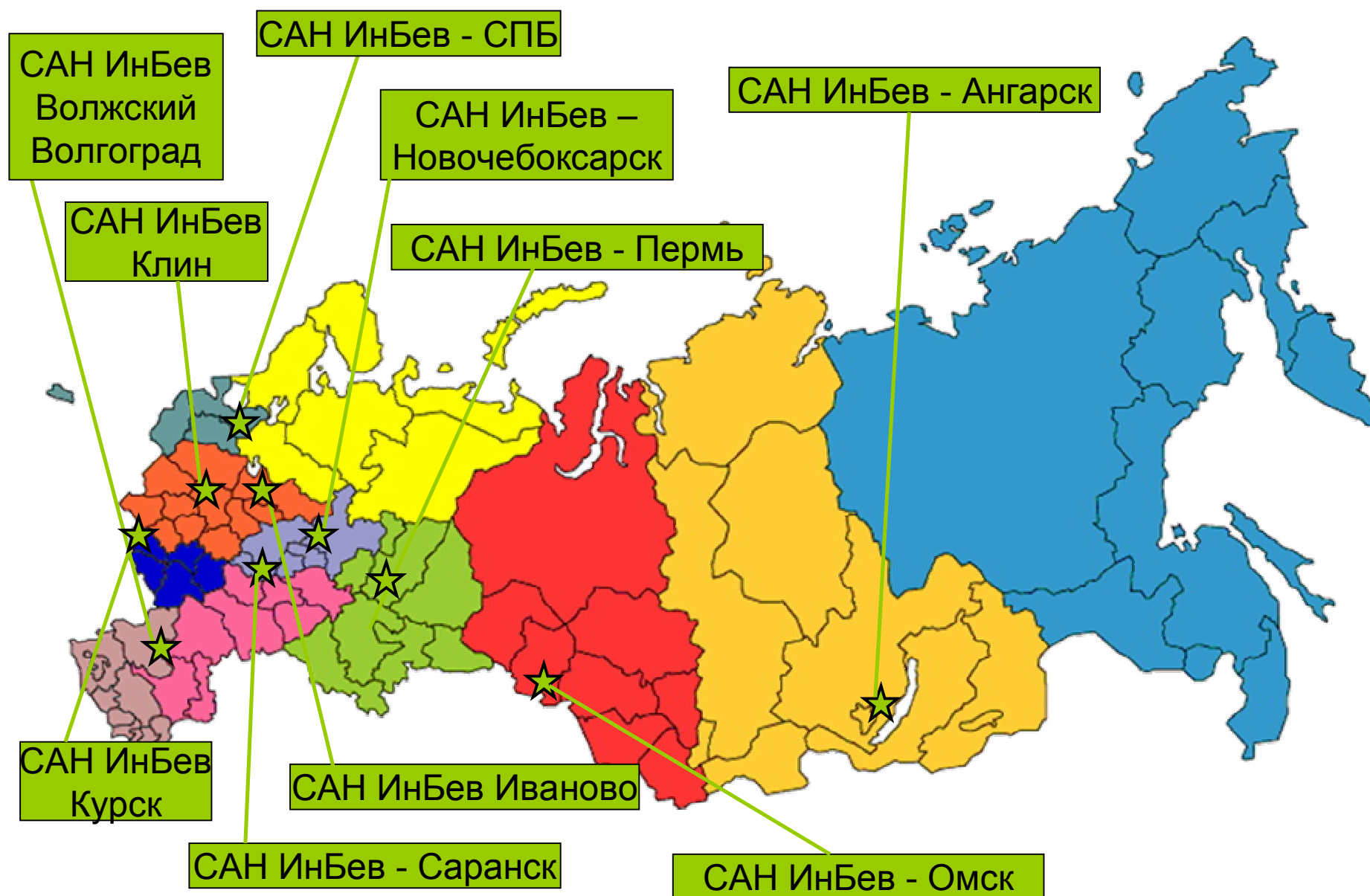
Крупнейшие Российские пивоваренные компании: Балтика



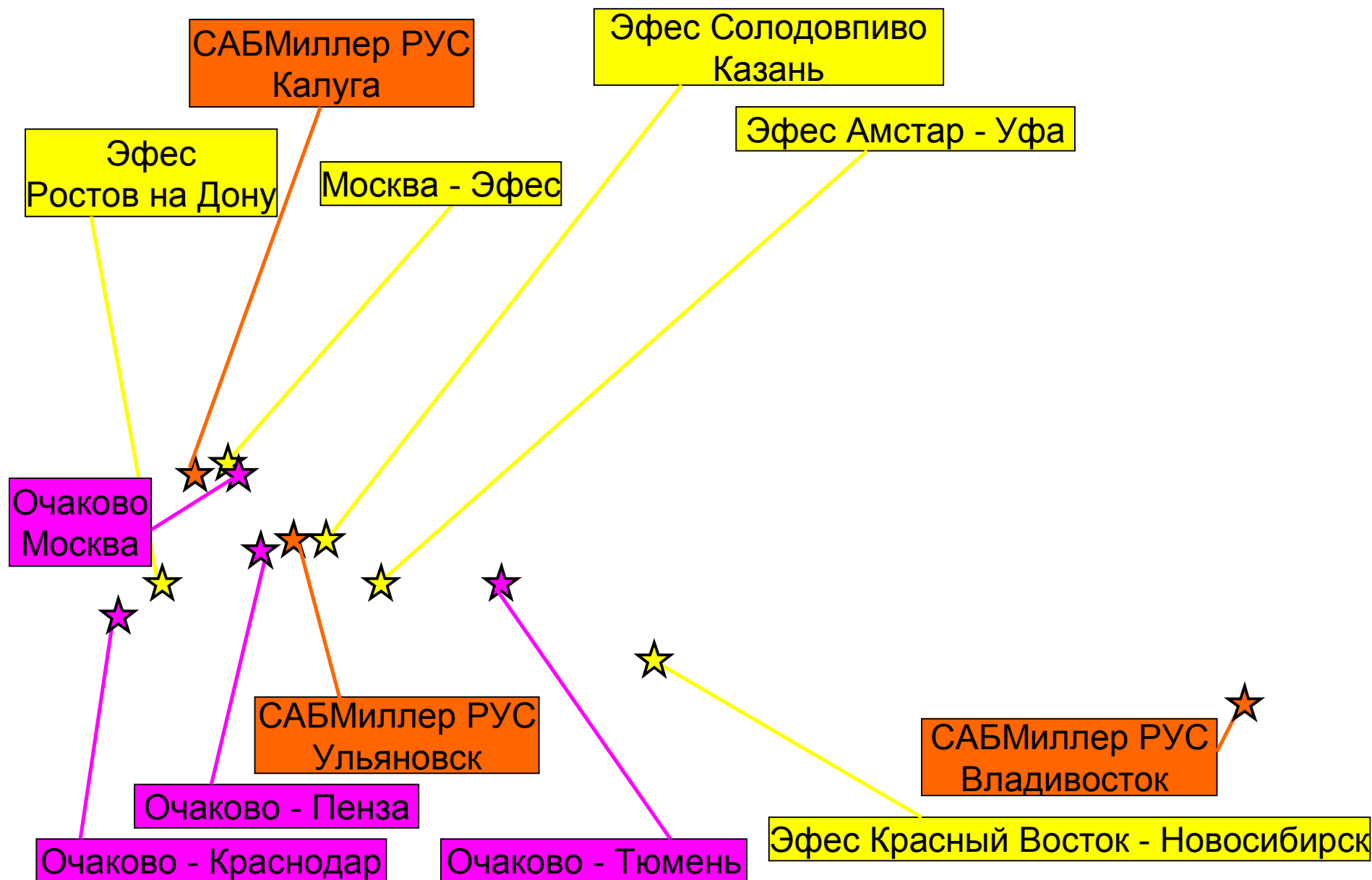
Крупнейшие Российские пивоваренные компании: Хайнекен



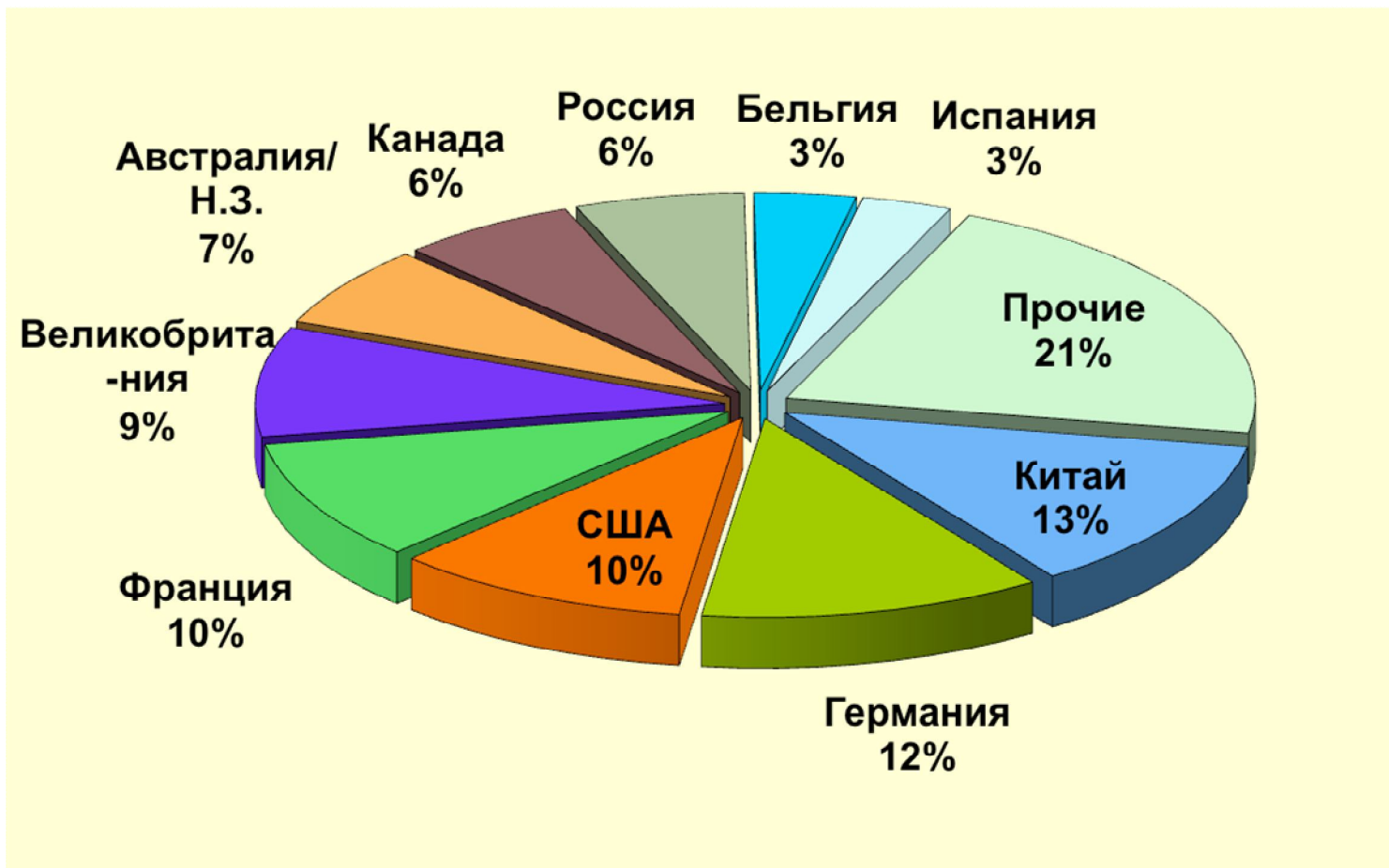
Крупнейшие Российские пивоваренные компании: САН ИнБев



Крупнейшие Российские пивоваренные компании: Эфес, САБМиллер РУС, Очаково

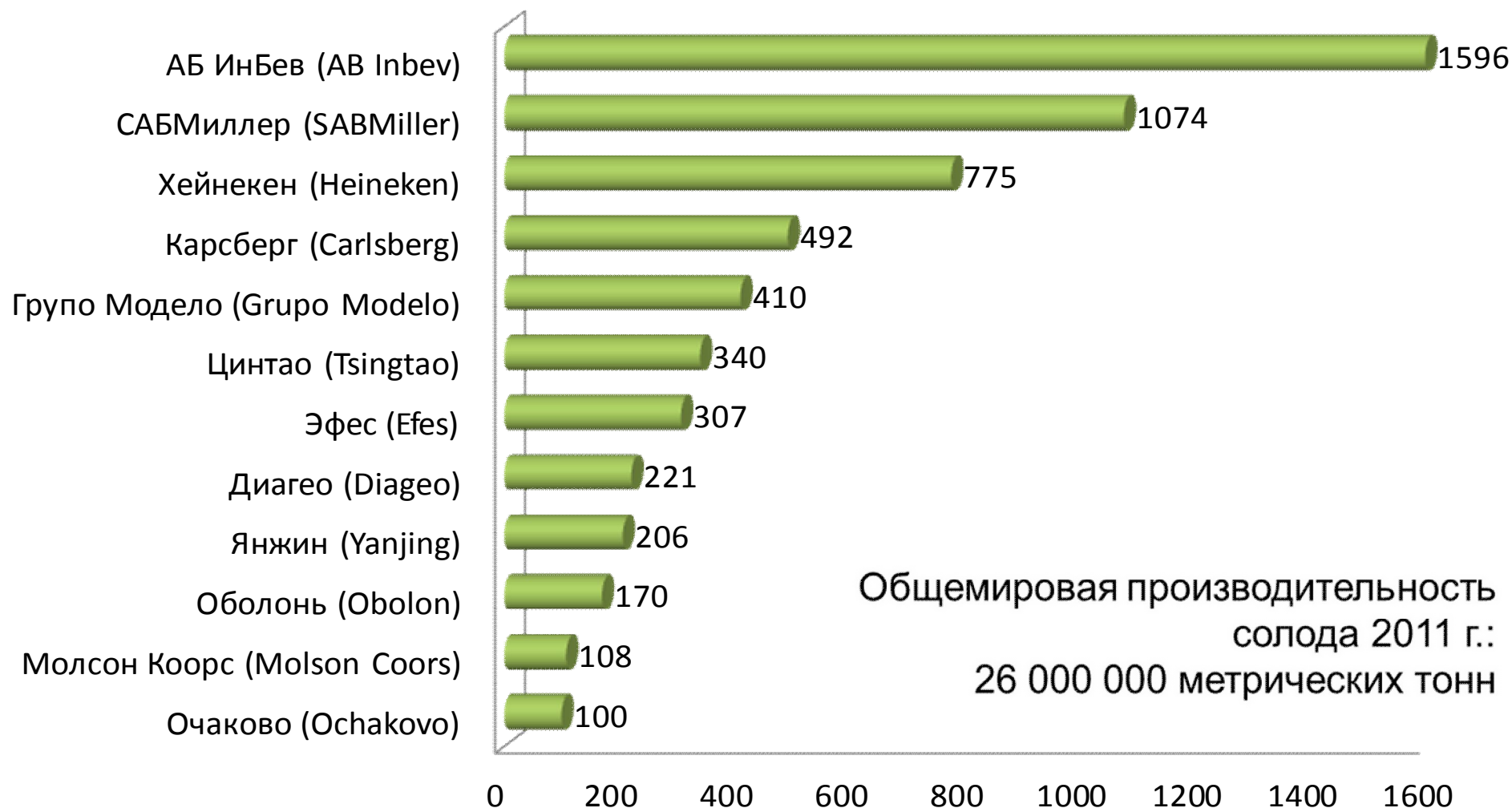


Крупнейшие страны - производители солода



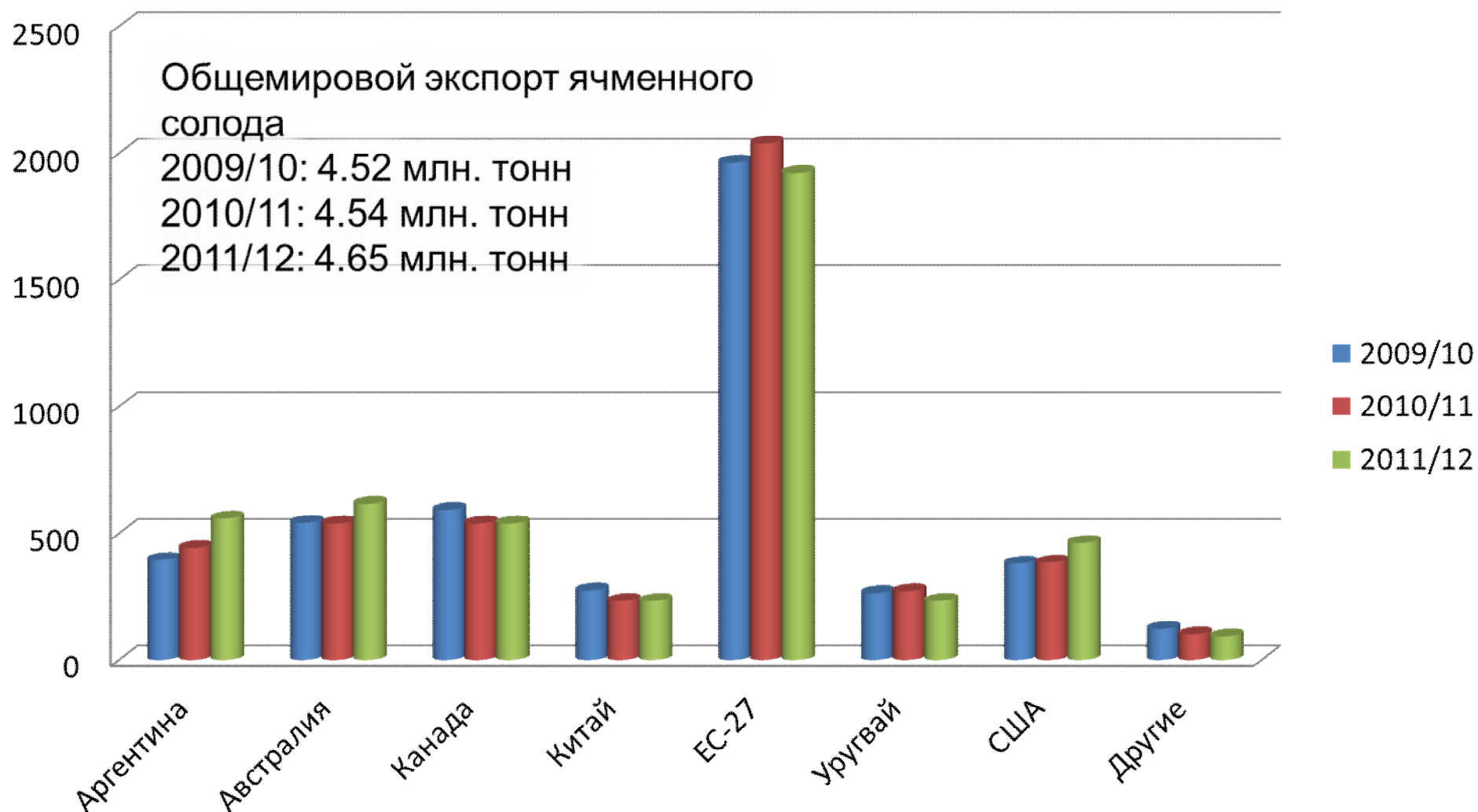
Солодовенные мощности крупнейших мировых пивоваренных компаний

в тысячах метрических тонн (октябрь 2011)

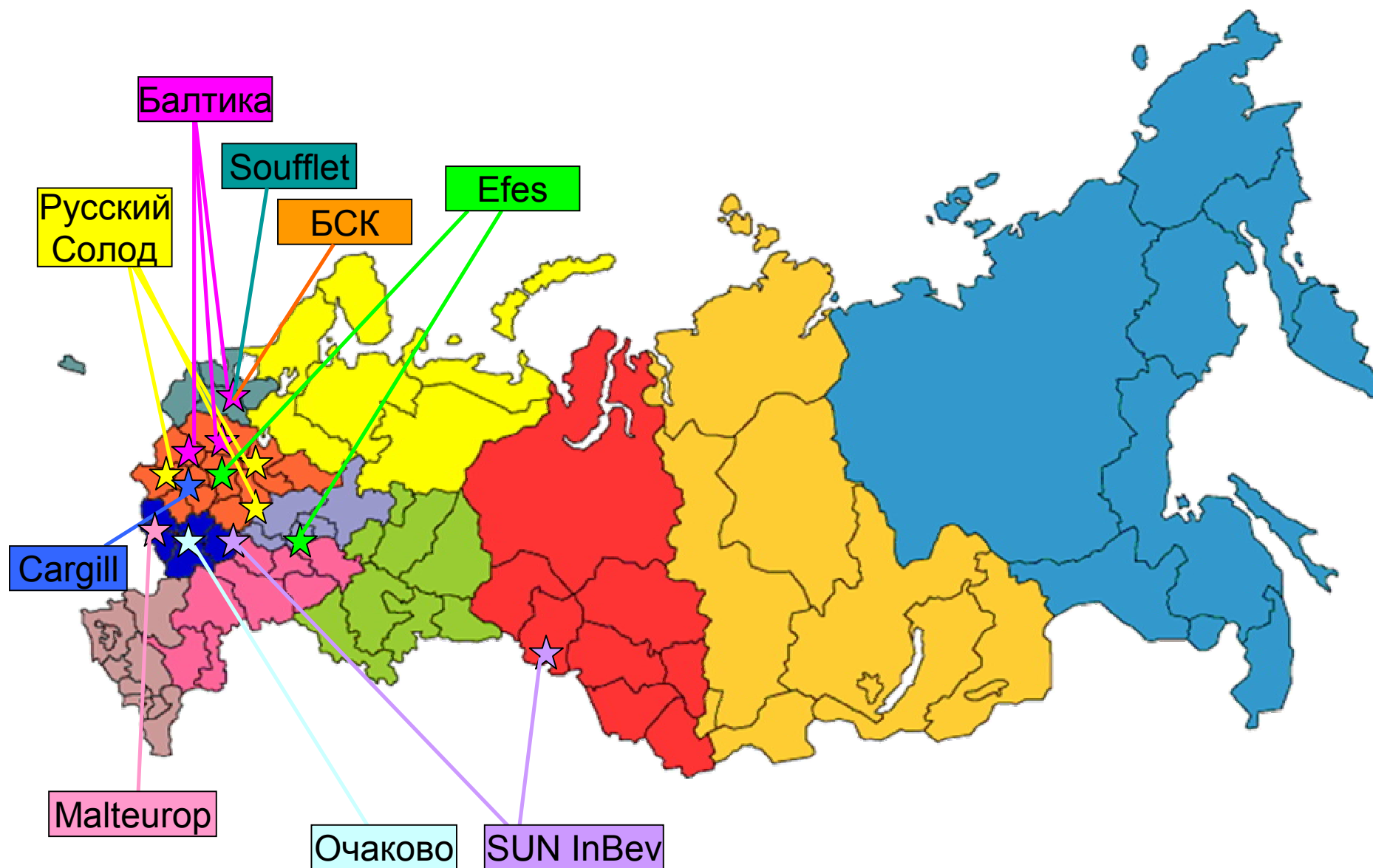


Крупнейшие мировые экспортеры ячменного солода

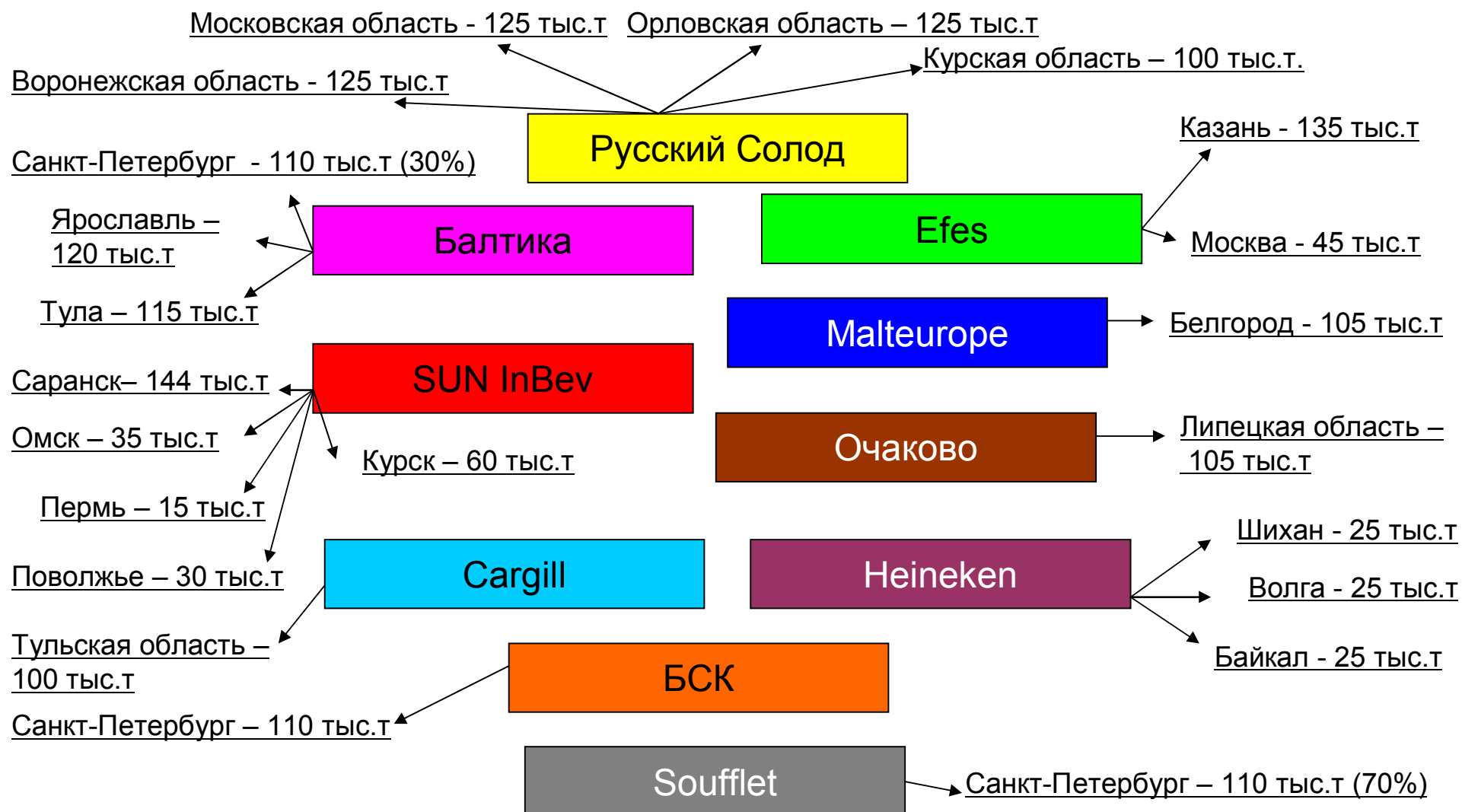
В ТЫСЯЧАХ ТОНН



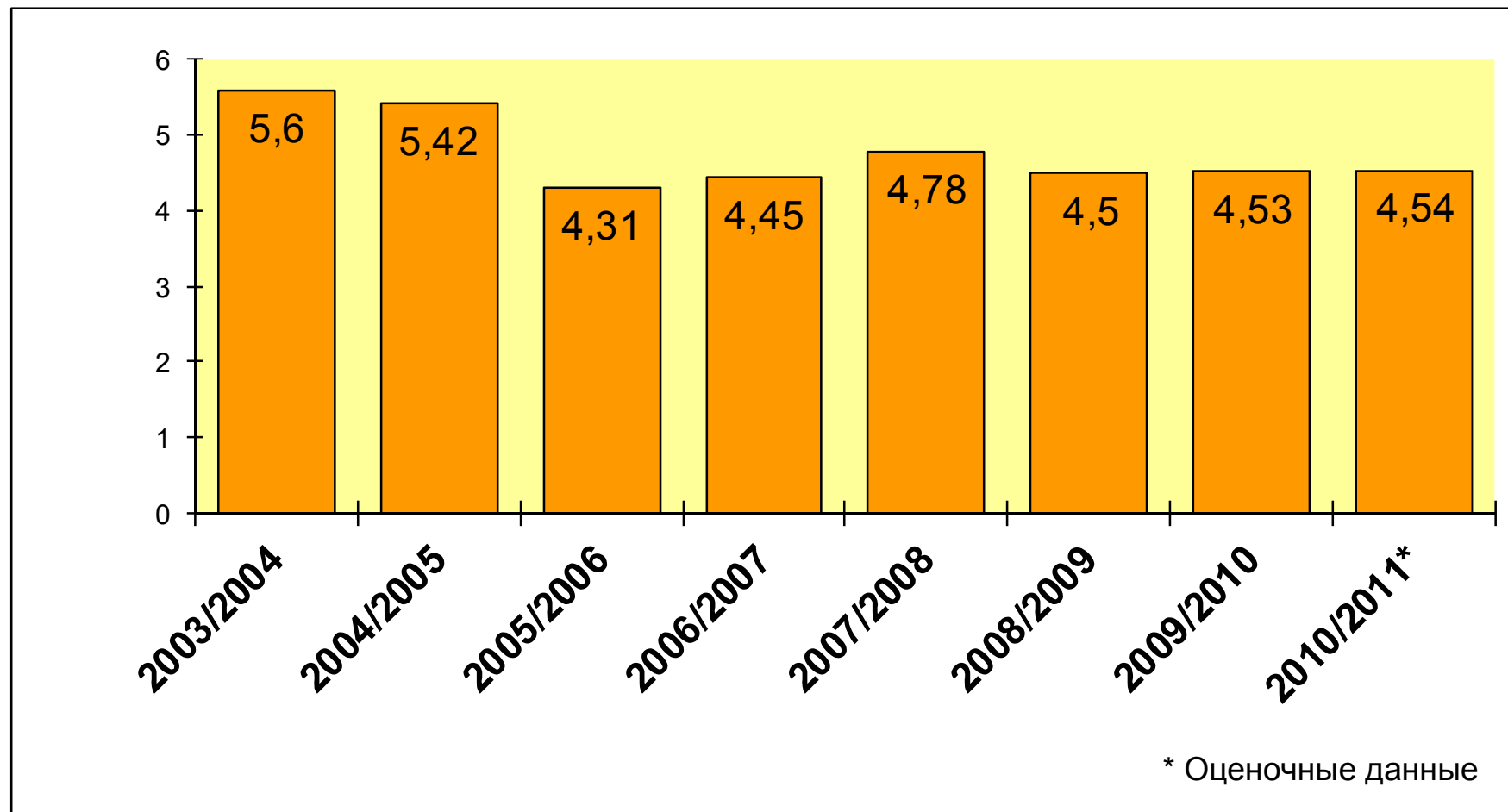
Крупнейшие Российские солодовенные компании



Солодовенные мощности

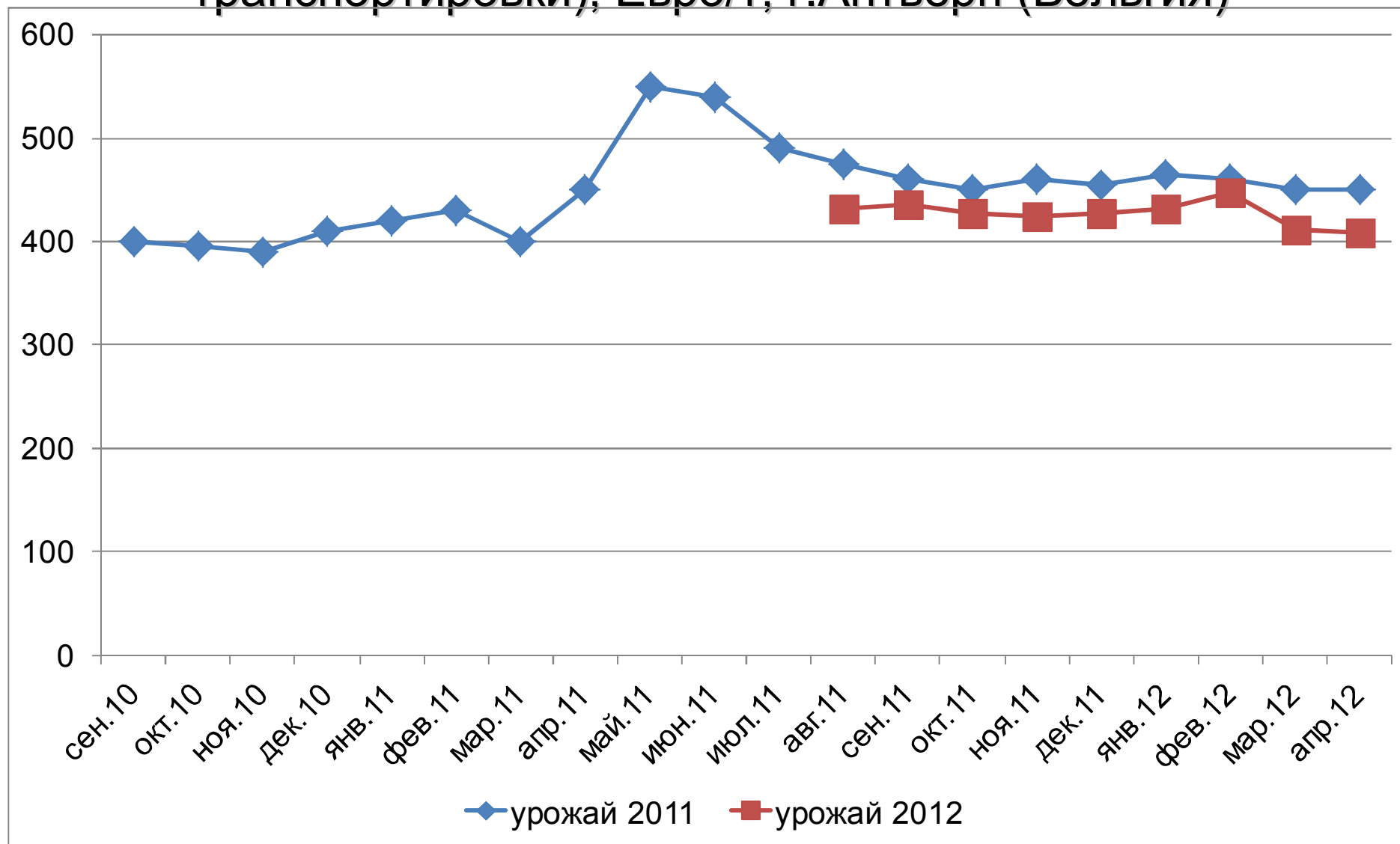


Мировые объемы торговли ячменным солодом (млн.тонн)

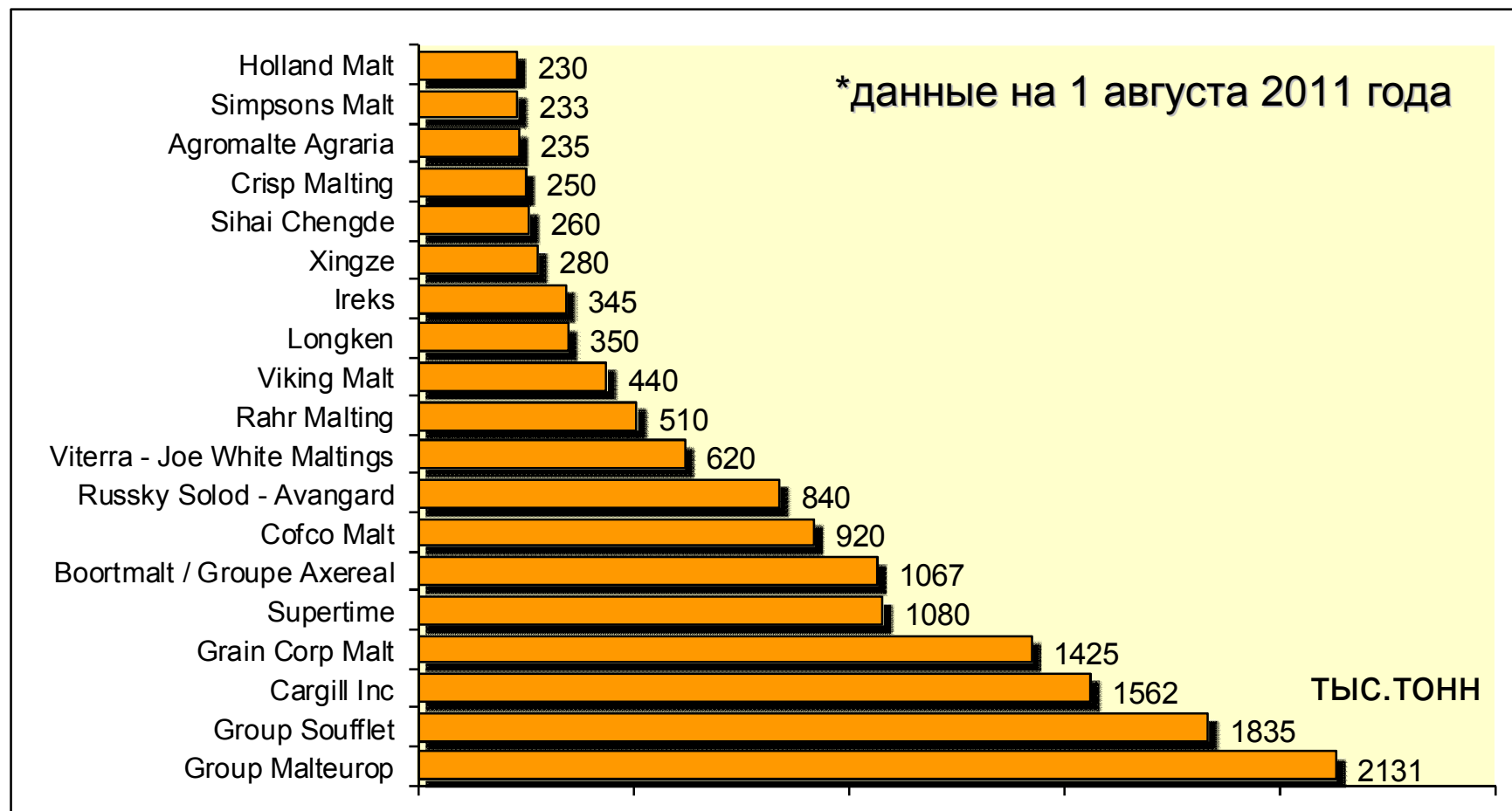


Цены на солод

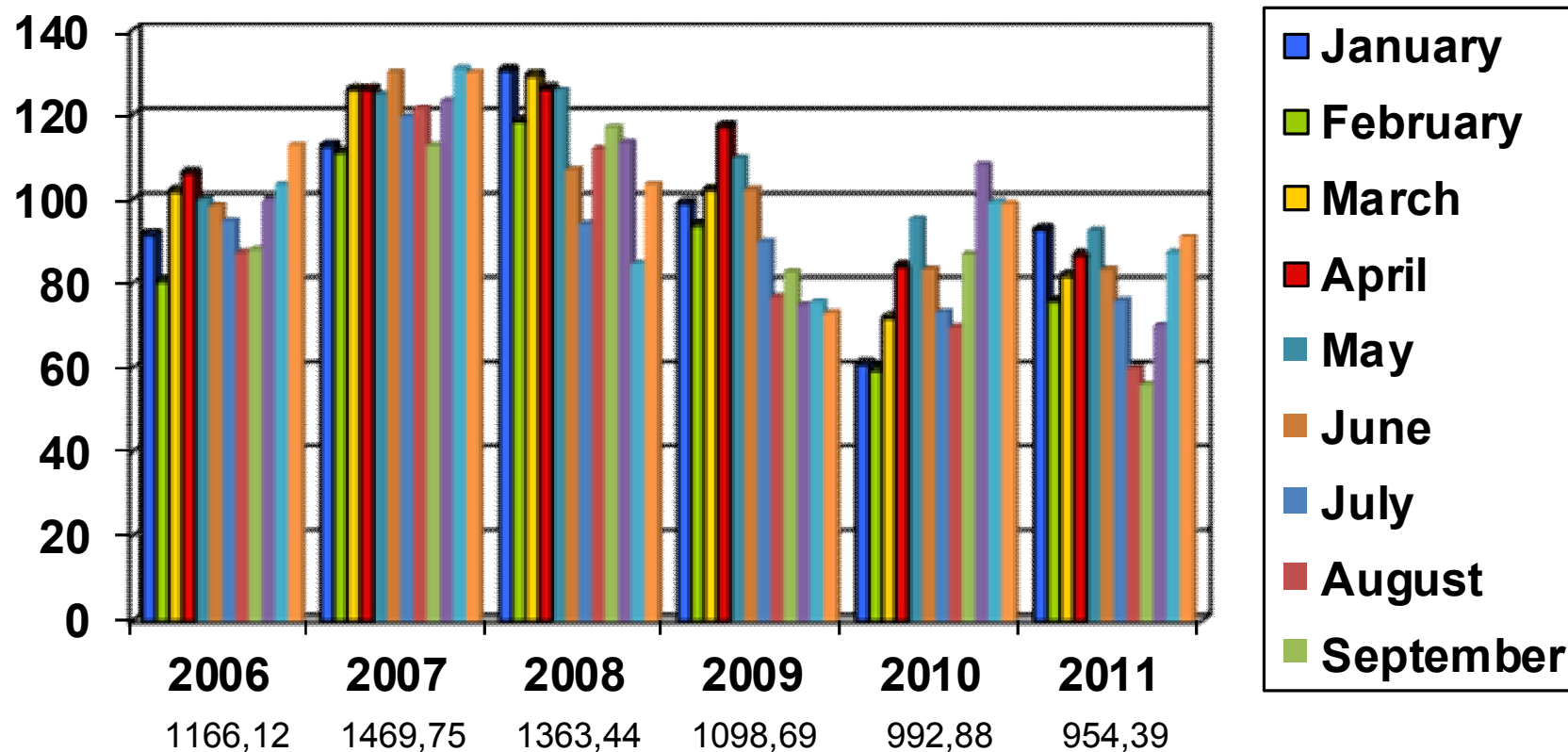
Уровень оптовых цен, FOB (цена со склада без транспортировки), Евро/т, г.Антверп (Бельгия)



Крупнейшие мировые компании - производители солода в 2011 г.*

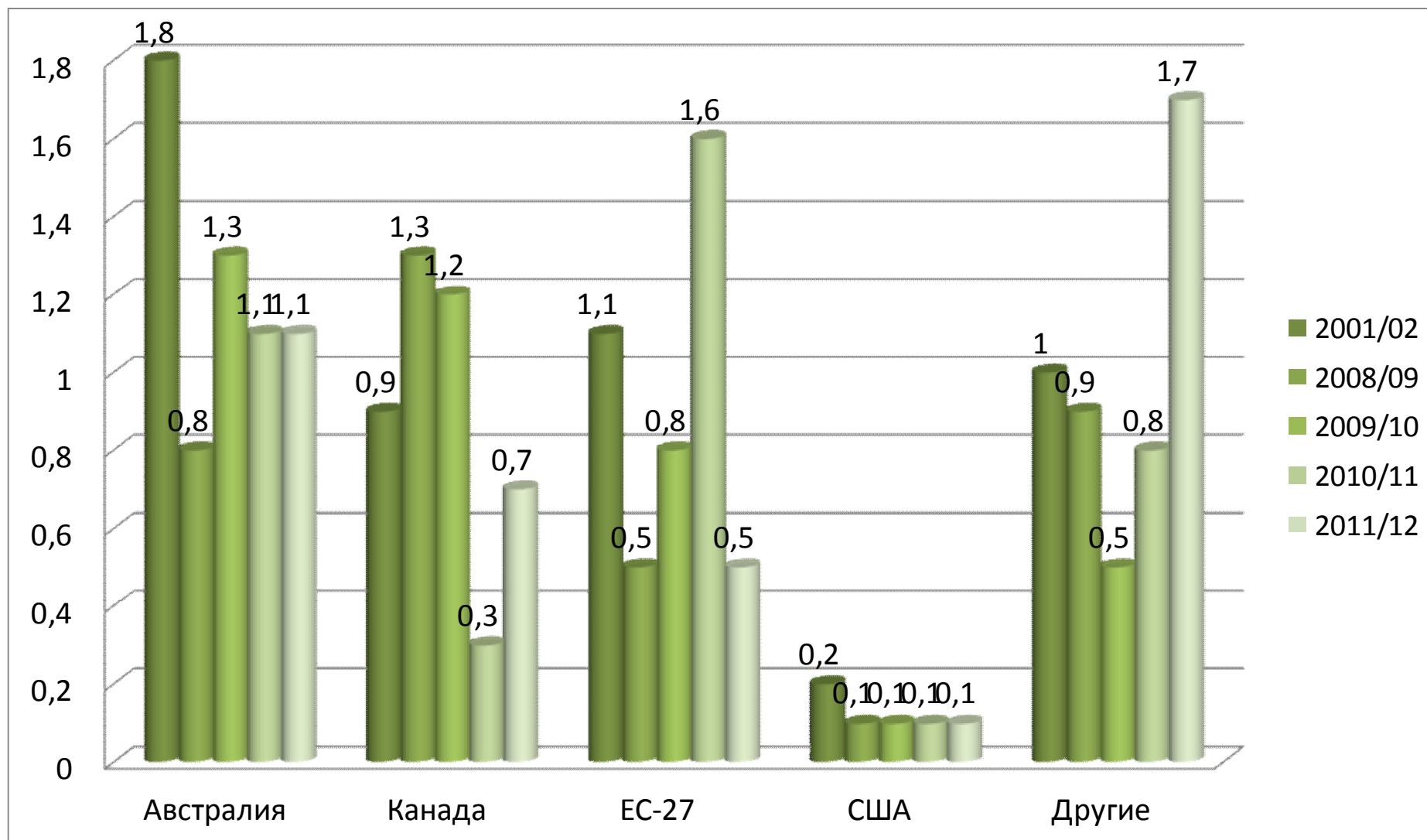


Производство солода в России в 2007-2010 гг. (тыс. тонн)

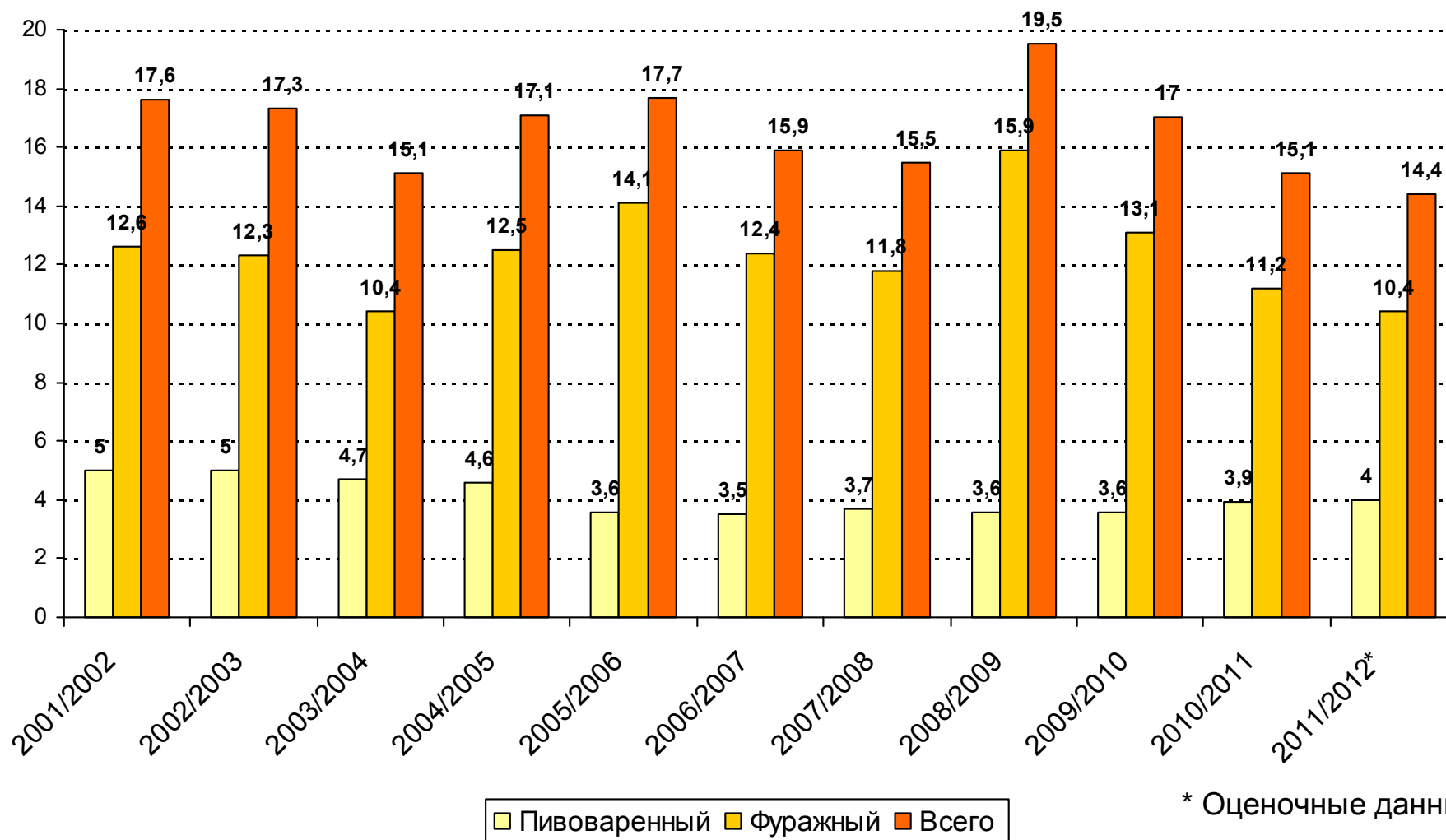


Крупнейшие мировые экспортеры пивоваренного ячменя

В МЛН. ТОНН



Мировые объемы торговли фуражным и пивоваренным ячменем (млн.тонн)

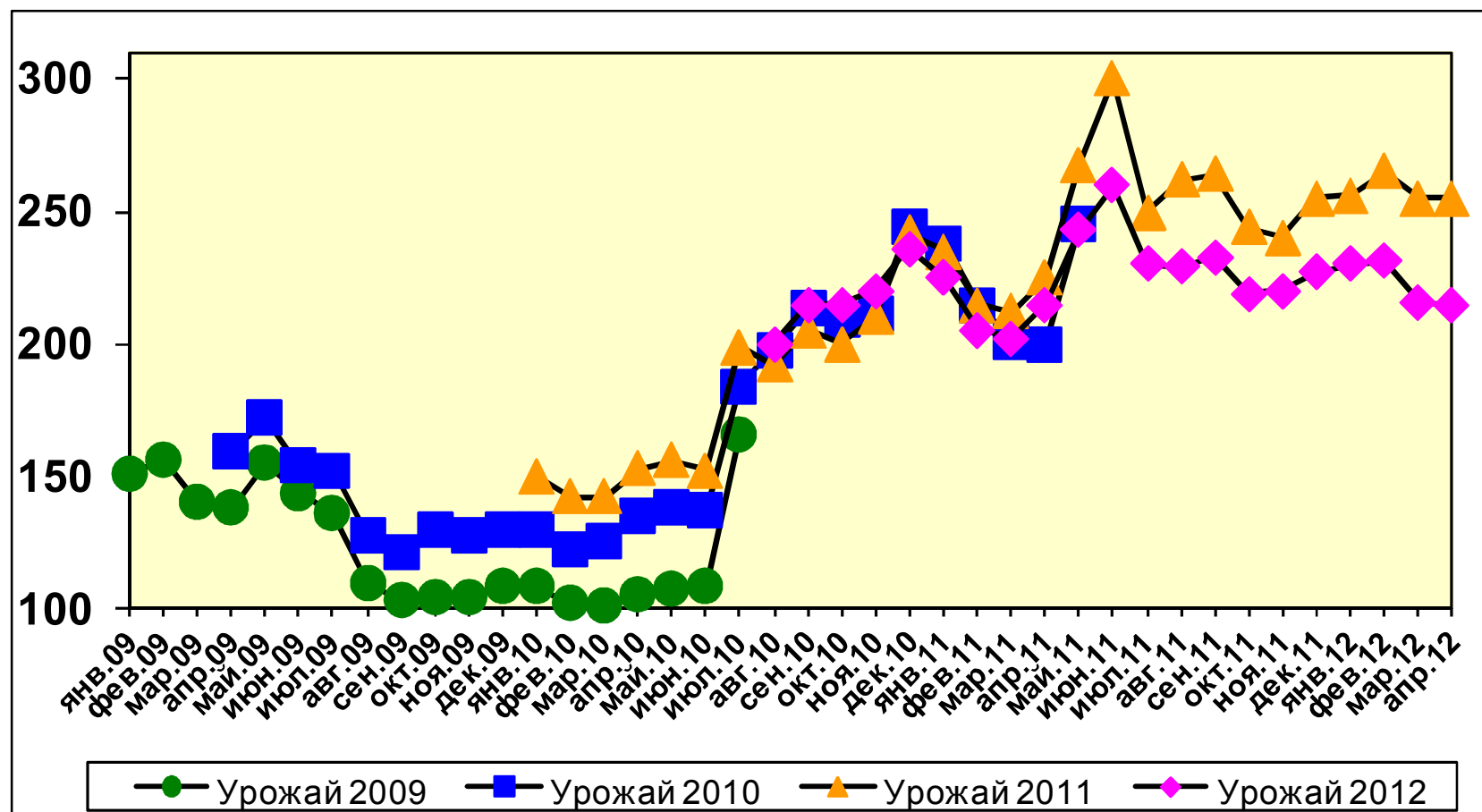


Импорт пивоваренного ячменя в Россию в 2007-2011 гг. (тыс. тонн)

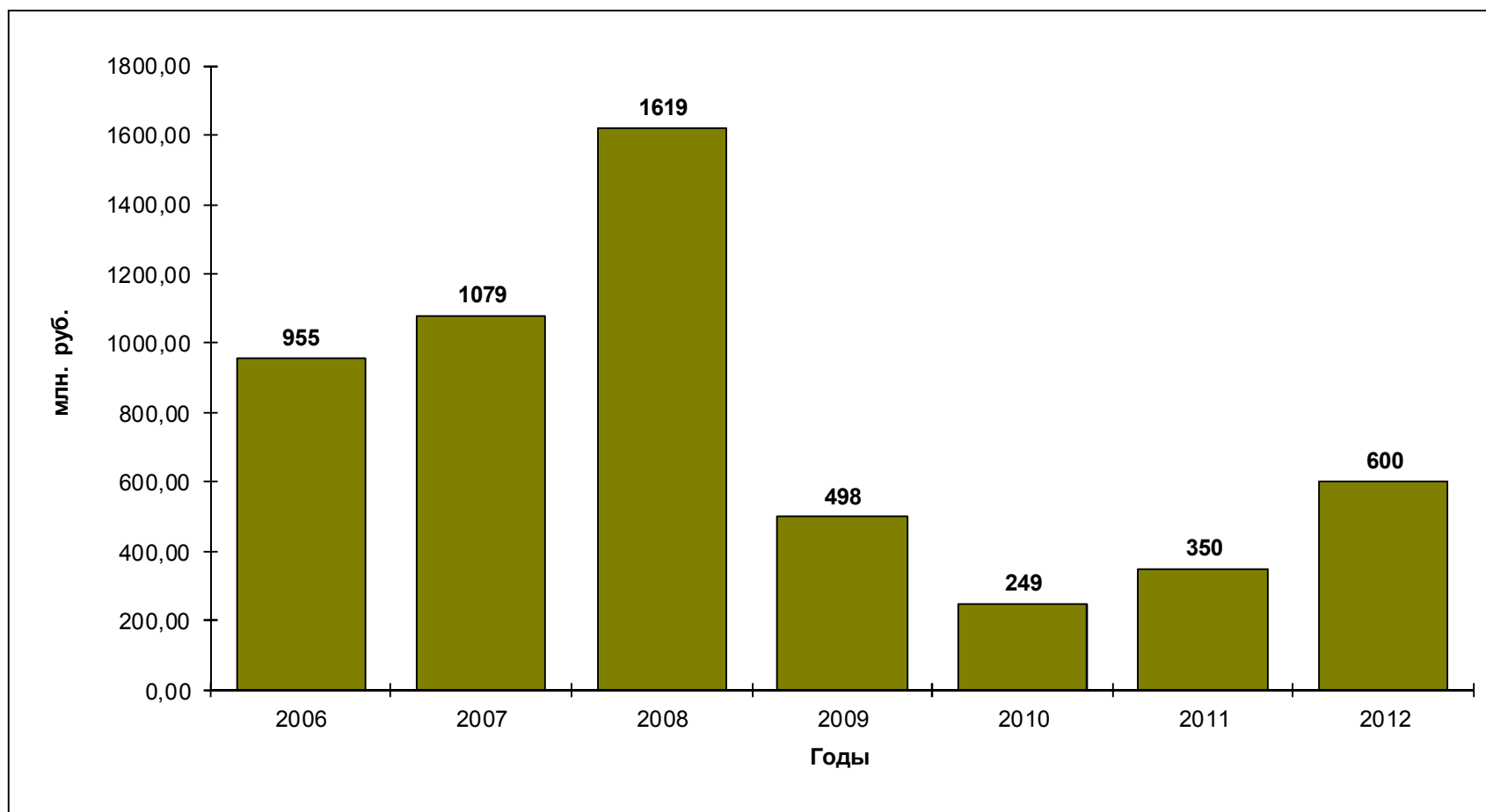
	2006	2007	2008	2009	2010	2011
Дания	79,9	55,5	34,1	0	0	273,4
Швеция	17,1	13,2	26,8	4,6	0	52,4
Франция	13,9	49,2	22,6	12,4	0	21,1
Казахстан	28,1	47	42	34,9	12,8	0
Финляндия	23	58,2	23,5	8	0	7,3
Великобритания	0	5,1	2,6	0	0	6,2
Прочие	23,6	7,4	17,3	5	0,1	8,7
Всего	185,6	174,3	172,9	64,8	12,9	369,1

Цены на яровой пивоваренный ячмень

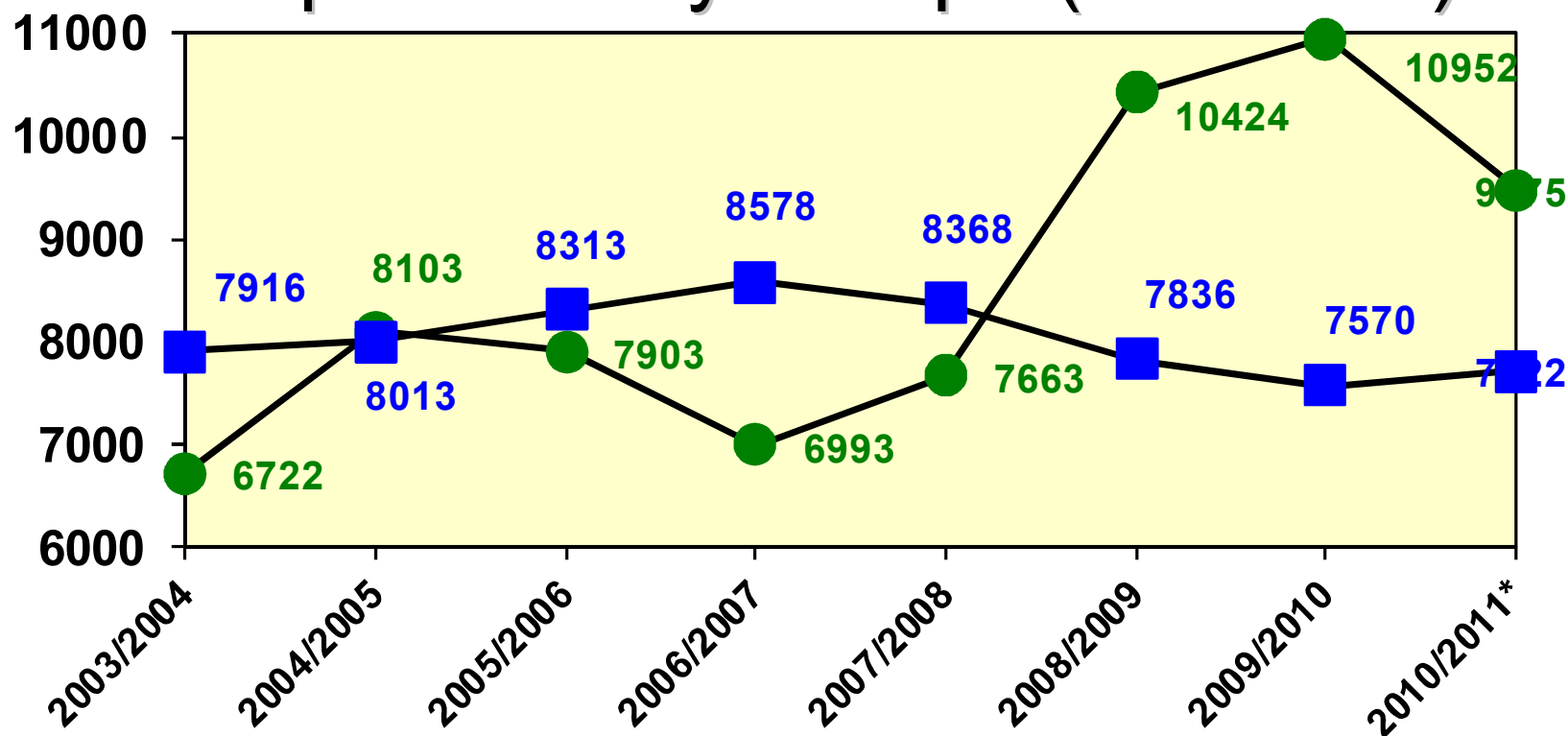
(Уровень оптовых цен, франко-порт Франция) (Евро/т)



Оценка рынка РФ семян пивоваренного ячменя, млн. руб.



Объемы производства и спрос на Альфа кислоту в мире (в тоннах)



—●— Производство —■— Спрос

* Оценка потребности

Обеспеченность:

Год	2007	2008	2009	2010	2011
Избыток / Дефицит	-1585	-705	+2608	+3382	+1753

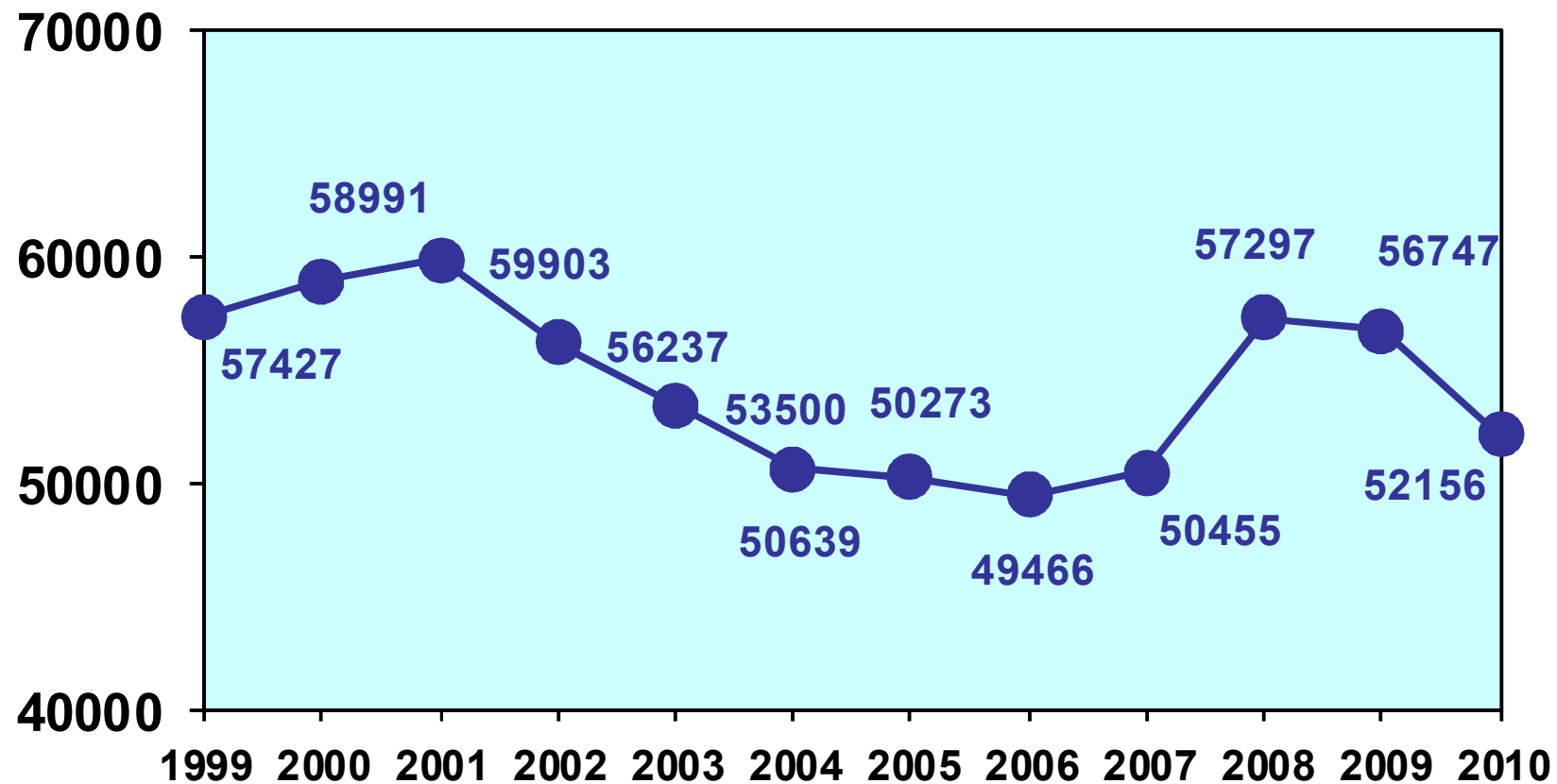
Производство альфа-кислот в 2009 гг.

	Доля урожая в %	Доля в тоннах	Альфа в %	Альфа в тоннах	Доля альфа
Изысканные ароматические сорта хмеля	10,4	11.813	3,5	419	3,8
Ароматические сорта хмеля	25,2	28.673	6,3	1.794	16,4
Горькие сорта хмеля / сорта, богатые альфа-кислотами	64,4	73.183	11,9	8.739	79,8
Всего:	100	113.669	9,6	10.952	100

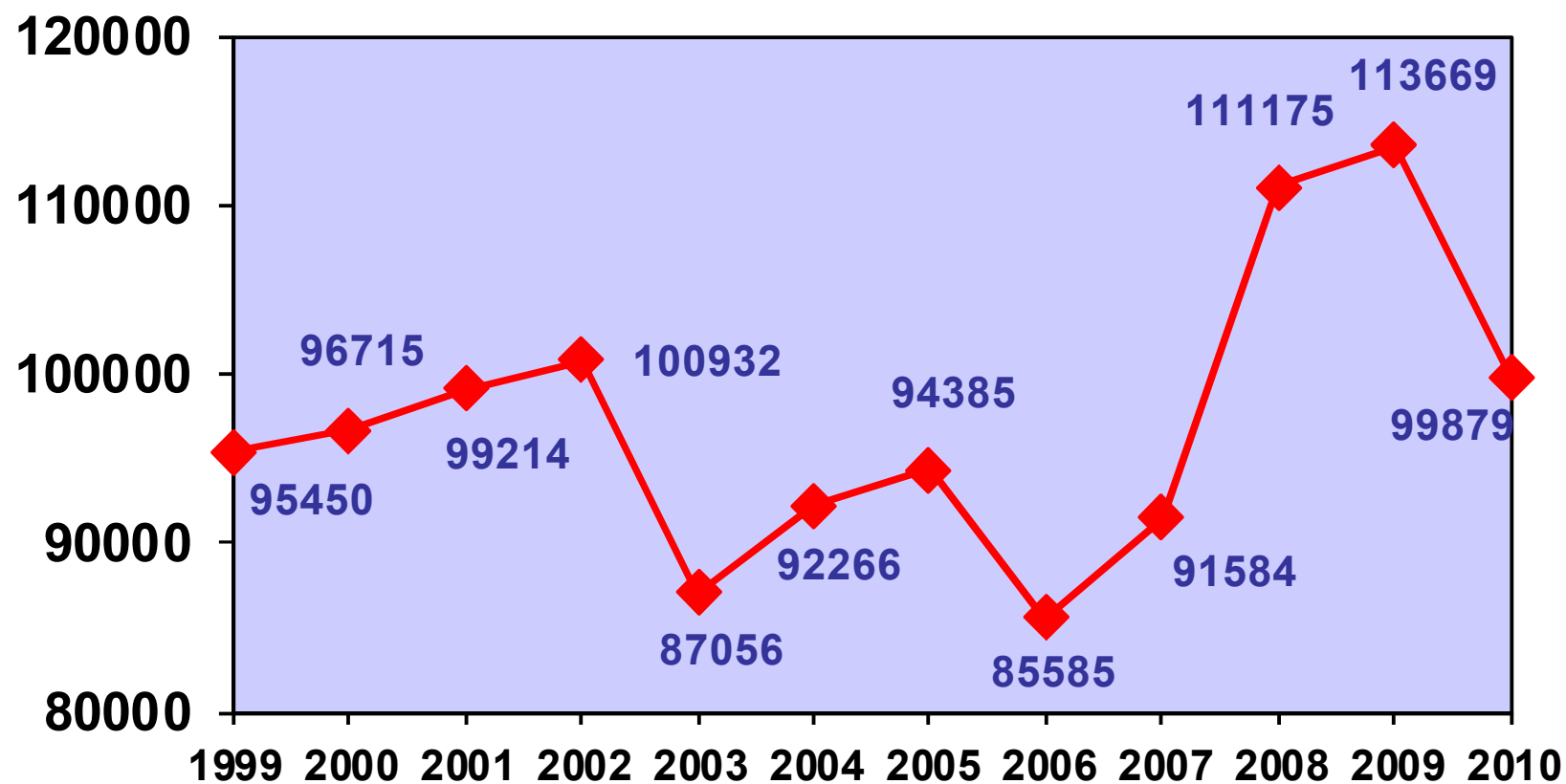
Производство альфа-кислот в 2010 гг.

	Доля урожая в %	Доля в тоннах	Альфа в %	Альфа в тоннах	Доля альфа
Изысканные ароматические сорта хмеля	12,6	12.622	3,1	391	4,1
Ароматические сорта хмеля	26,0	25.962	6,3	1.647	17,4
Горькие сорта хмеля / сорта, богатые альфа-кислотами	61,4	61.295	12,1	7.437	78,5
Всего:	100	99.879	9,5	9.475	100

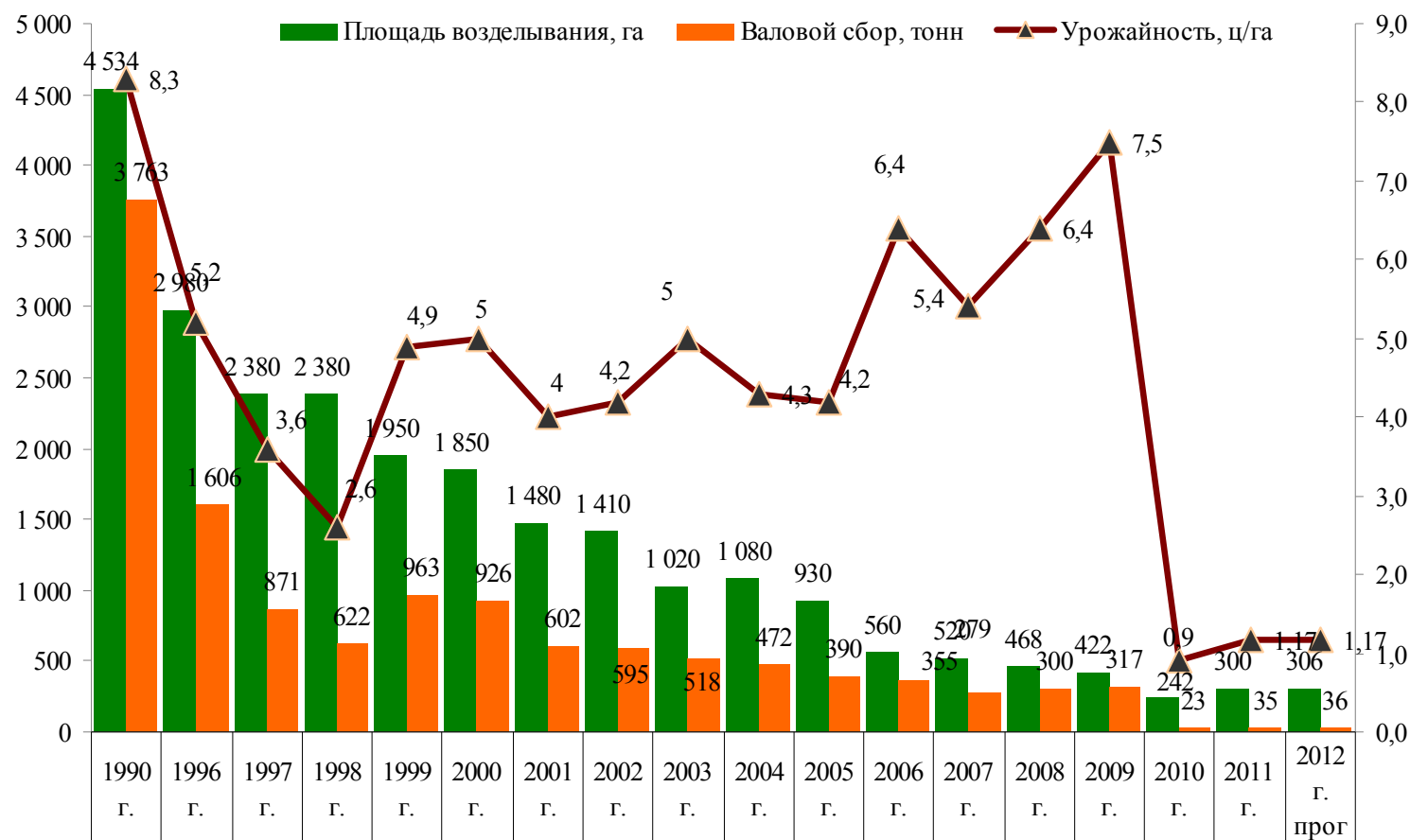
Посевные площади хмеля в 1999-2010 гг. в га



Урожаи хмеля в 1999-2010 гг. в тоннах



Производство хмеля в России в 1990-2012 гг.



Площадь возделывания, га	4534	2980	2380	2380	1950	1850	1480	1410	1020	1080	930	560	520	468	422	242	300	306
Валовой сбор, тонн	3763	1606	871	622	963	926	602	595	518	472	390	355	279	299,7	317,1	23,1	35	35,8
Урожайность, ц/га	8,3	5,2	3,6	2,6	4,9	5	4	4,2	5	4,3	4,2	6,4	5,4	6,4	7,5	0,9	1,17	1,17



В.В. Путин

- 1. Главная проблема — недостаток прозрачности и подконтрольности обществу в работе представителей государства – от таможенных и налоговых служб до судебной и правоохранительной системы.**
- 2. Необходимо изменить всю идеологию государственного контроля за деятельностью бизнеса, резко ограничив эти функции. Новая стратегия должна основываться на “презумпции добросовестности” бизнеса — исходить из того, что создание условий для деятельности добросовестных предпринимателей важнее возможных рисков, связанных с недобросовестным поведением**

*107139, Москва,
Орликов пер., д. 1/11,
Минсельхоз России
Телефон: +7 (495) 988-77-91
e-mail: info@barley-malt.ru
www.barley-malt.ru*

