

АНАЛИЗ РАБОТЫ ВЫСТАВОК «Кубань-2016» и «Рождественский базар-2016»



В период с 22 по 25 декабря в Гранд Отеле «Жемчужина» состоялись оптово-розничная выставка-ярмарка всех видов продовольственных товаров и сырья для их производства «Кубань-2016» и выставка-ярмарка «Рождественский Базар-2016».

В выставках приняли участие более 100 компаний, 6 089 посетителей, из них: - 9% посетителей-специалистов. Нетто-1100; Брутто-2760.

При поддержке:

- Торгово-промышленной палаты Краснодарского края;
- Торгово-промышленной палаты г. Сочи.

Информационная поддержка выставки:

Agroday.ru, Ростов-на-Дону

ПищеПромЭксперт, специализированные издания, Ростов-на-Дону

«ГИД СОЧИ» Рекламно-информационный журнал, Сочи

NORECA.ru, Москва

«ЮГИНФОРМ-2» ООО, Краснодар

«КУБАНСКИЕ ВЕДОМОСТИ», Краснодар

«КУБАНЬ» Информационное агентство», Краснодар

«На Кубани.ру» ООО, Краснодар

«ЭФКАТЕ» ОАО, Сочи

«ЗОЛОТО СОЧИ» Городской Интернет-портал, Сочи

EXROSOM.RU, Москва

ЕхроМар.ru, Москва

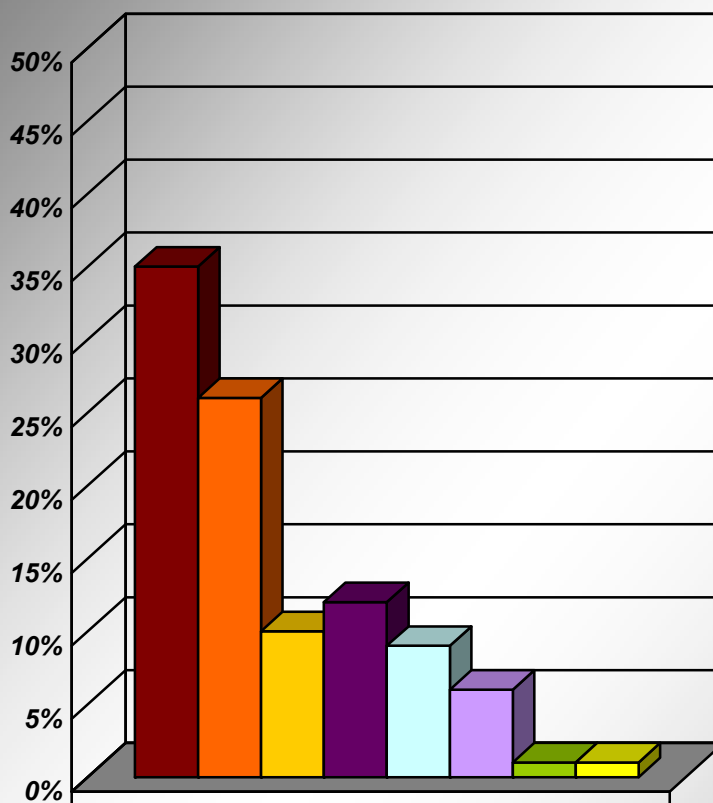
«МАКС ПОРТАЛ», Сочи

«СВОБОДНАЯ ПРЕССА Издательский дом» ООО, Сочи

«КУПИ-ПРОДАЙ СОЧИ» газета, Сочи

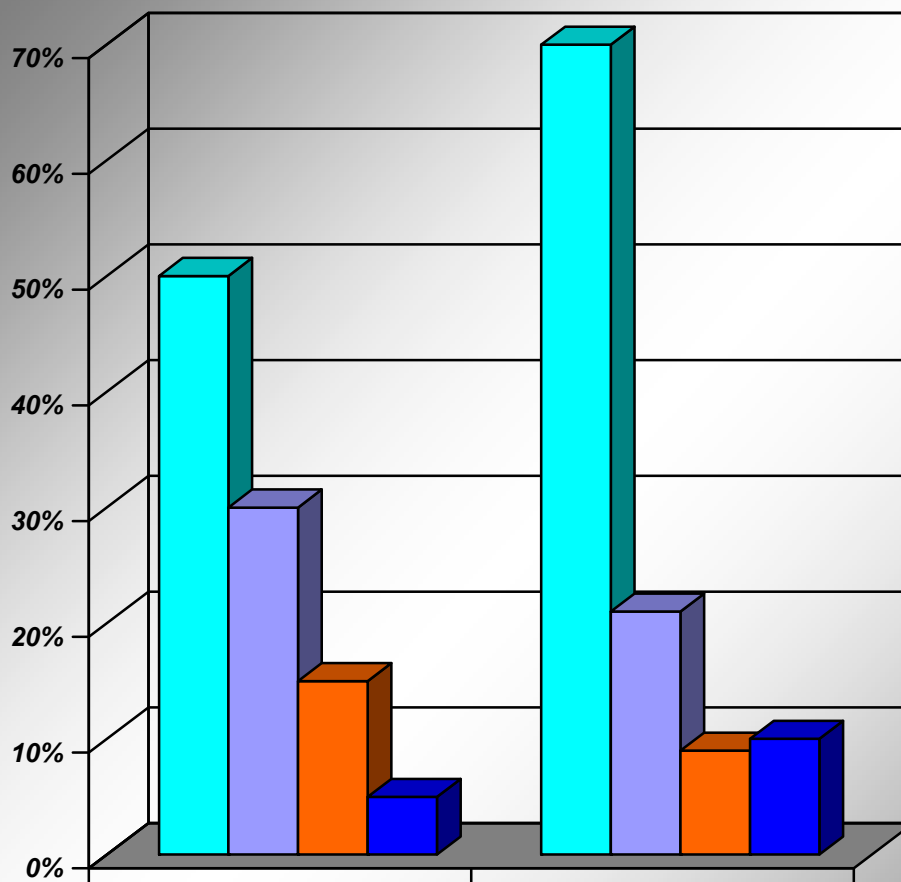
I. УЧАСТНИКИ

A. География участников



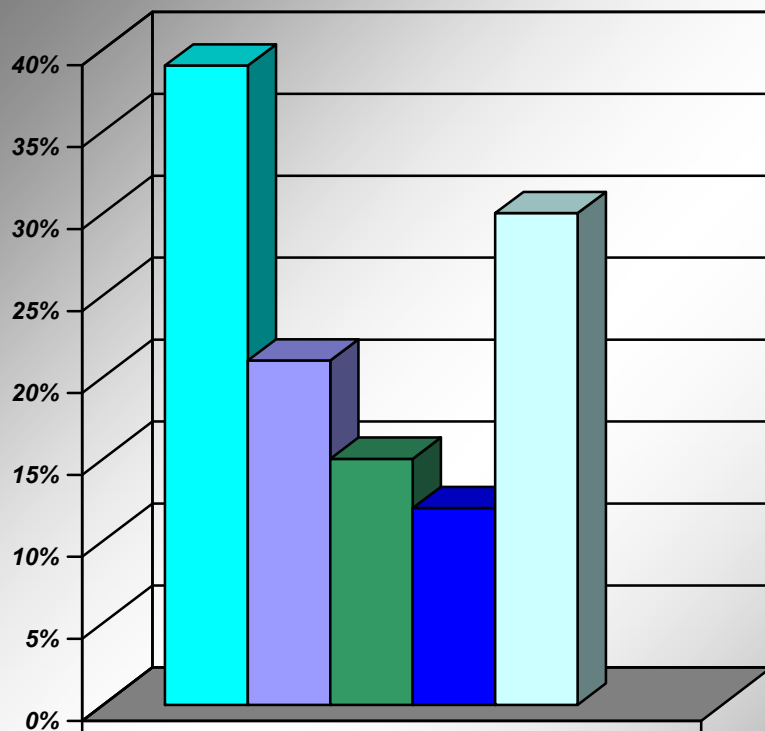
■ Южный Федеральный округ	35%
■ Центральный Федеральный округ	26%
■ Северо-Западный Федеральный округ	10%
■ Уральский Федеральный округ	12%
■ Приволжский Федеральный округ	9%
■ Северо-Кавказский Федеральный округ	6%
■ Дальневосточный Федеральный округ	1%
■ Краснодарский Федеральный округ	1%

В. Цели участия:



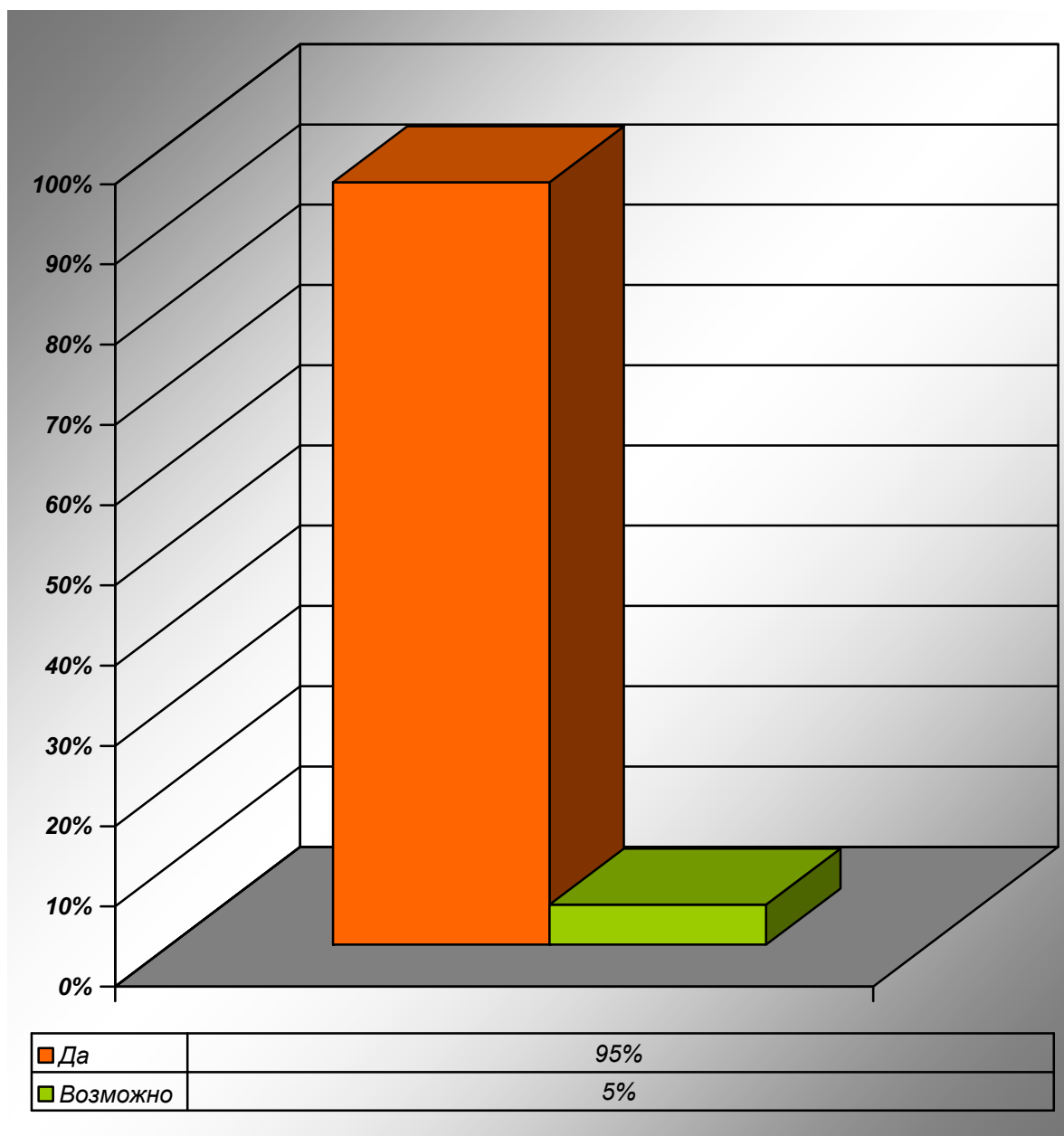
■ Привлечение новых клиентов	50%	70%
■ Расширение рынков сбыта	30%	21%
■ Ознакомление с новыми тенденциями отрасли	15%	9%
■ Оценка предложений конкурентов	5%	10%

С. Источники, из которых узнали о выставке:

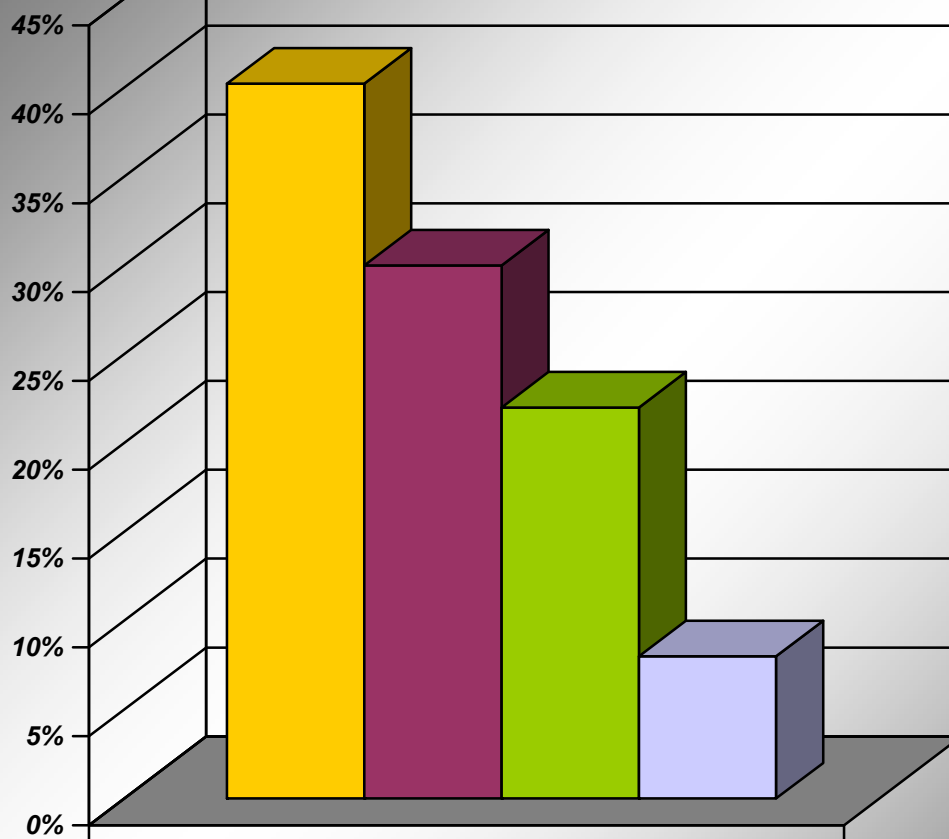


■ Приглашение организаторов	39%
■ Участвовали ранее	21%
■ Интернет	15%
■ TV и радио	12%
■ Информационная рассылка	30%
■ Специализированные издания	

Е. Планируете ли Вы участие в следующей выставке?

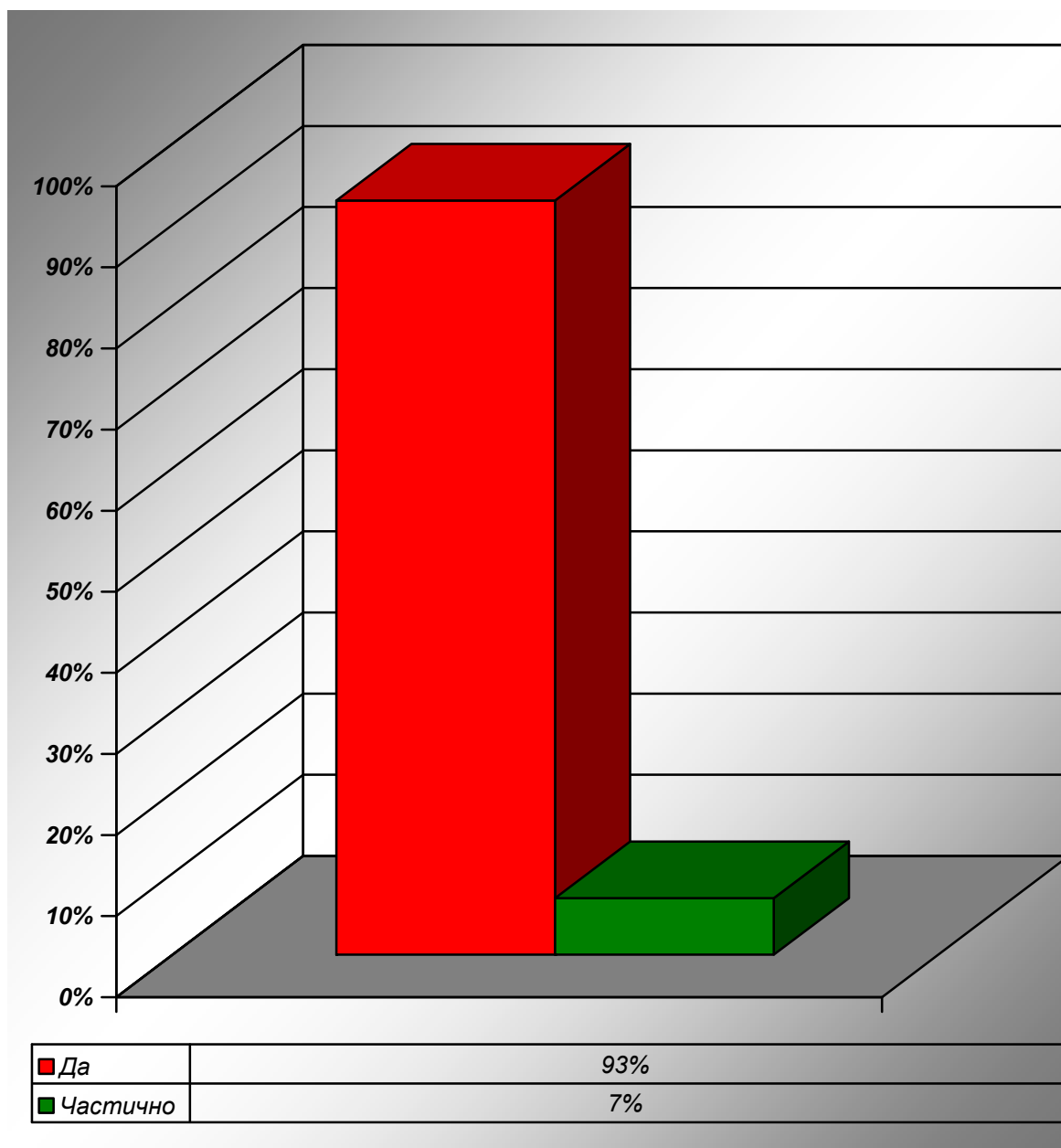


Г. Преимущества выставки

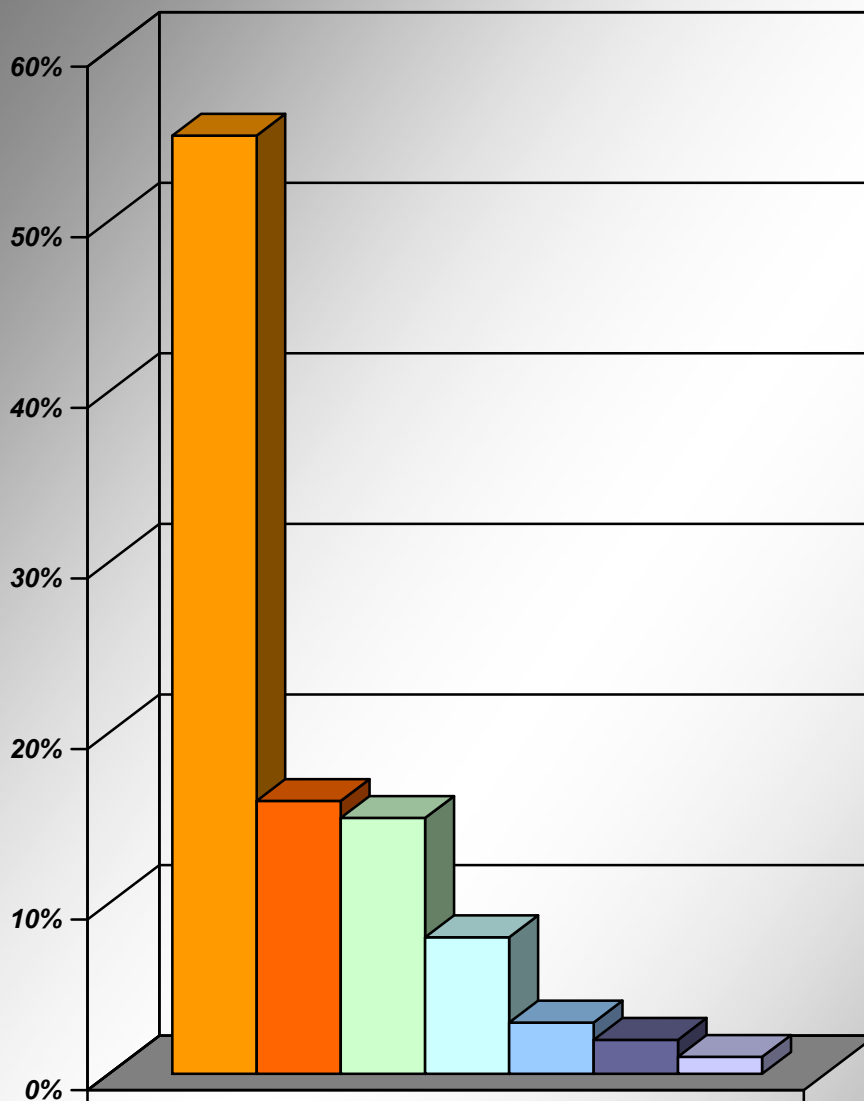


■ <i>Высокая посещаемость</i>	40%
■ <i>Высокий уровень организации выставки</i>	30%
■ <i>Масштабная рекламная кампания</i>	22%
■ <i>Место проведения выставки</i>	8%

Г. Довольны ли Вы результатами участия в выставке?

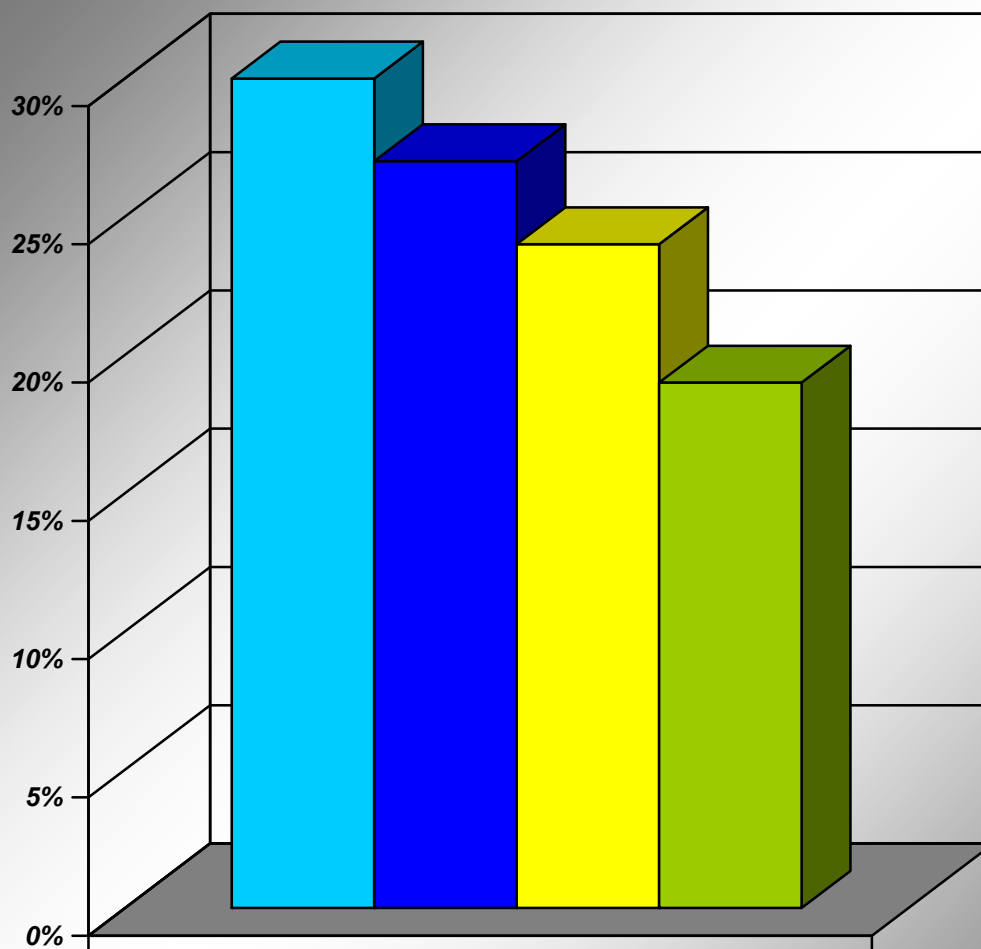


А. География посетителей



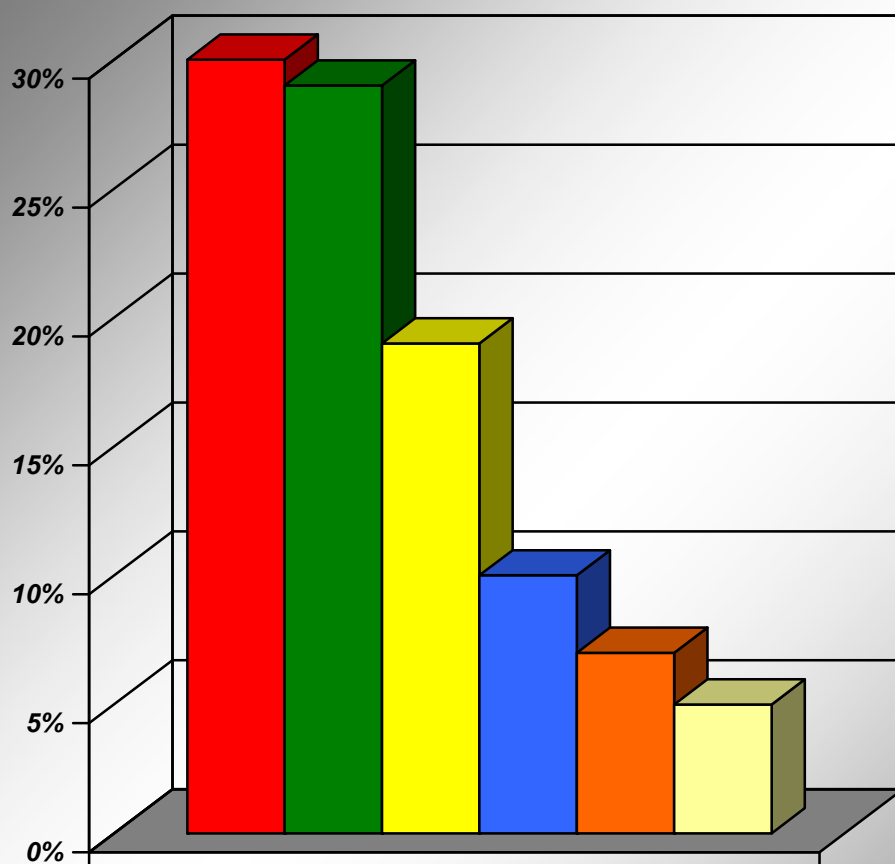
■ Сочи	55%
■ Краснодарский край (без Сочи)	16%
■ Центральный федеральный округ	15%
■ Северо-западный федеральный округ	8%
■ Приволжский федеральный округ	3%
■ Крымский федеральный округ	2%
■ Дальневосточный федеральный округ	1%

В. Цели посещения выставки:



■ <i>Заклучение договоров</i>	30%
■ <i>Приобретение продукции</i>	27%
■ <i>Получить информации об отрасли</i>	24%
■ <i>Посещение культурно-деловой программы</i>	19%

С. Источники, из которых посетители узнали о проведении выставки:



■ Приглашение организаторов	30%
■ Интернет	29%
■ TV и радио	19%
■ Наружная реклама	10%
■ Печатные средства массовой информации	7%
■ От друзей	5%