



АНАЛИЗ РАБОТЫ ВЫСТАВОК «Кубань-2018» и «Рождественский базар-2018»



В период с **20 по 23 декабря** в Гранд Отеле «Жемчужина» состоялись оптово-розничная выставка-ярмарка всех видов продовольственных товаров и сырья для их производства **«Кубань-2018»** и предновогодняя выставка-ярмарка **«Рождественский Базар-2018»**.

В выставках приняли участие 96 компаний, 6678 посетителей, из них: - 9% посетителей-специалистов. Нетто - 1500 кв м; Брутто - 2500 кв м

При поддержке:

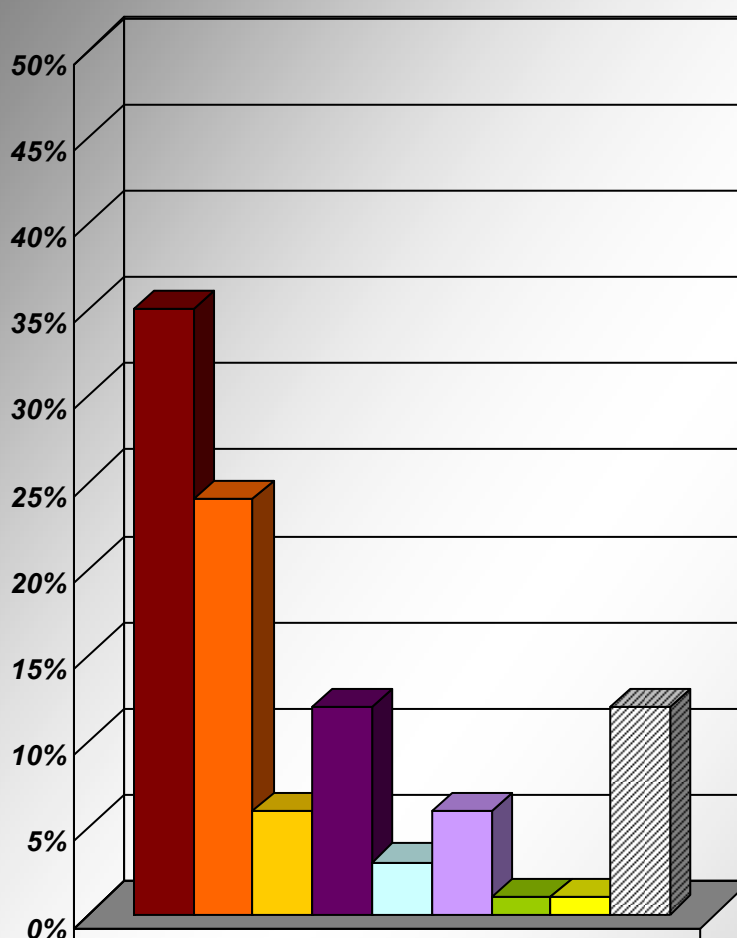
- Торгово-промышленной палаты Краснодарского края;
- Торгово-промышленной палаты г. Сочи.

Информационная поддержка выставки:

«АГРАРНАЯ ТЕМА», межрегиональное издание, Казань
АГРАРНЫЕ ИЗДАНИЯ ЮГА И КАВКАЗА, Ставрополь
Agroday.ru, Ростов-на-Дону
БИЗНЕС-ИНФОРМ ОДО, Минск
ВСАДУ.РУ, Москва
GOODS MATRIX, Санкт-Петербург
«ИНФО 3» ООО, Тольятти
ПищеПромЭксперт, специализированные издания, Ростов-на-Дону
ПОСТАВЩИКИ МЯСНОЙ ИНДУСТРИИ, Интернет-портал, Москва
ХОЛОДИЛЬНАЯ ИНДУСТРИЯ, интернет-портал, Москва
NORECA.ru, Москва
«КУБАНСКИЕ ВЕДОМОСТИ», Краснодар
«КУБАНЬ» Информационное агентство», Краснодар
«КУПИ-ПРОДАЙ СОЧИ» газета, Сочи
«МАКС ПОРТАЛ», Сочи
«На Кубани.ру» ООО, Краснодар
«ЭФКАТЕ» ОАО, Сочи
«ЗОЛОТО СОЧИ» Городской Интернет-портал, Сочи
ЕхроМар.ru, Москва
GEOMETRIA.RU, Сочи

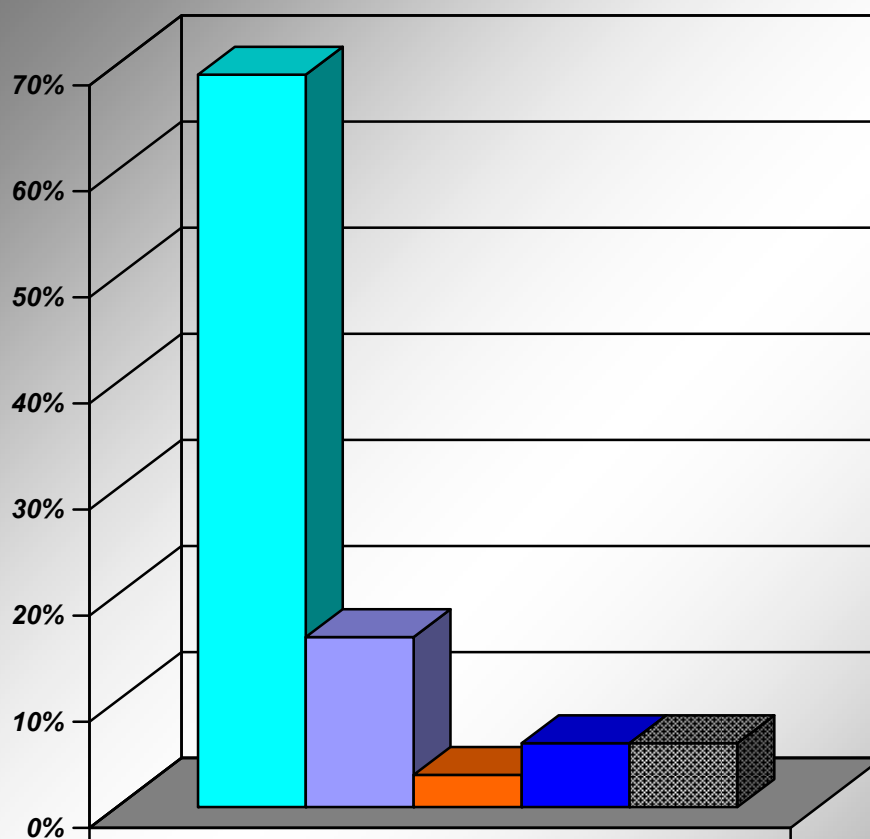
І. УЧАСТНИКИ

А. География участников



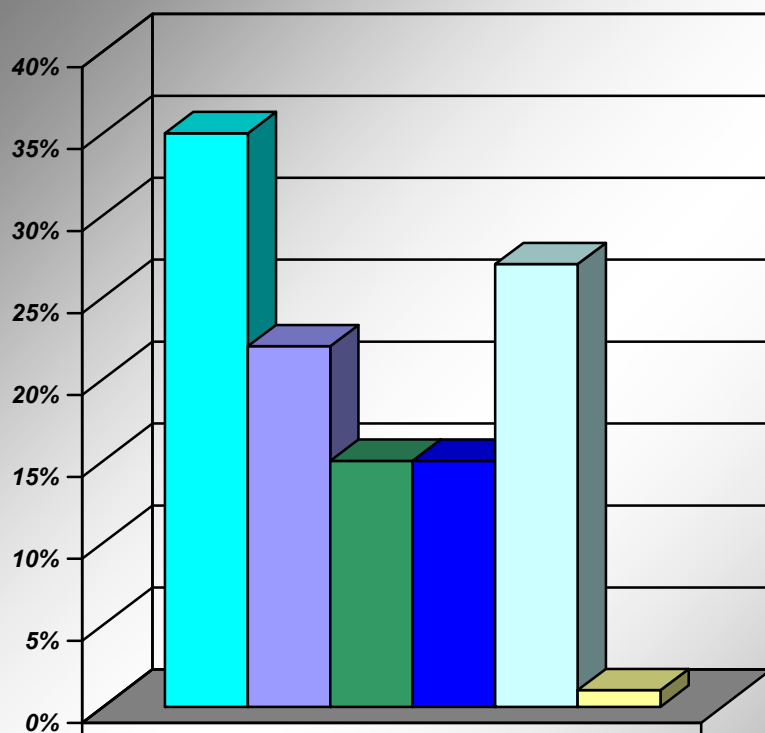
■ Южный Федеральный округ	35%
■ Центральный Федеральный округ	24%
■ Северо-Западный Федеральный округ	6%
■ Уральский Федеральный округ	12%
□ Приволжский Федеральный округ	3%
■ Северо-Кавказский Федеральный округ	6%
■ Дальневосточный Федеральный округ	1%
■ Крымский Федеральный округ	1%
▨ Ближайшие республики	0,12

В. Цели участия:



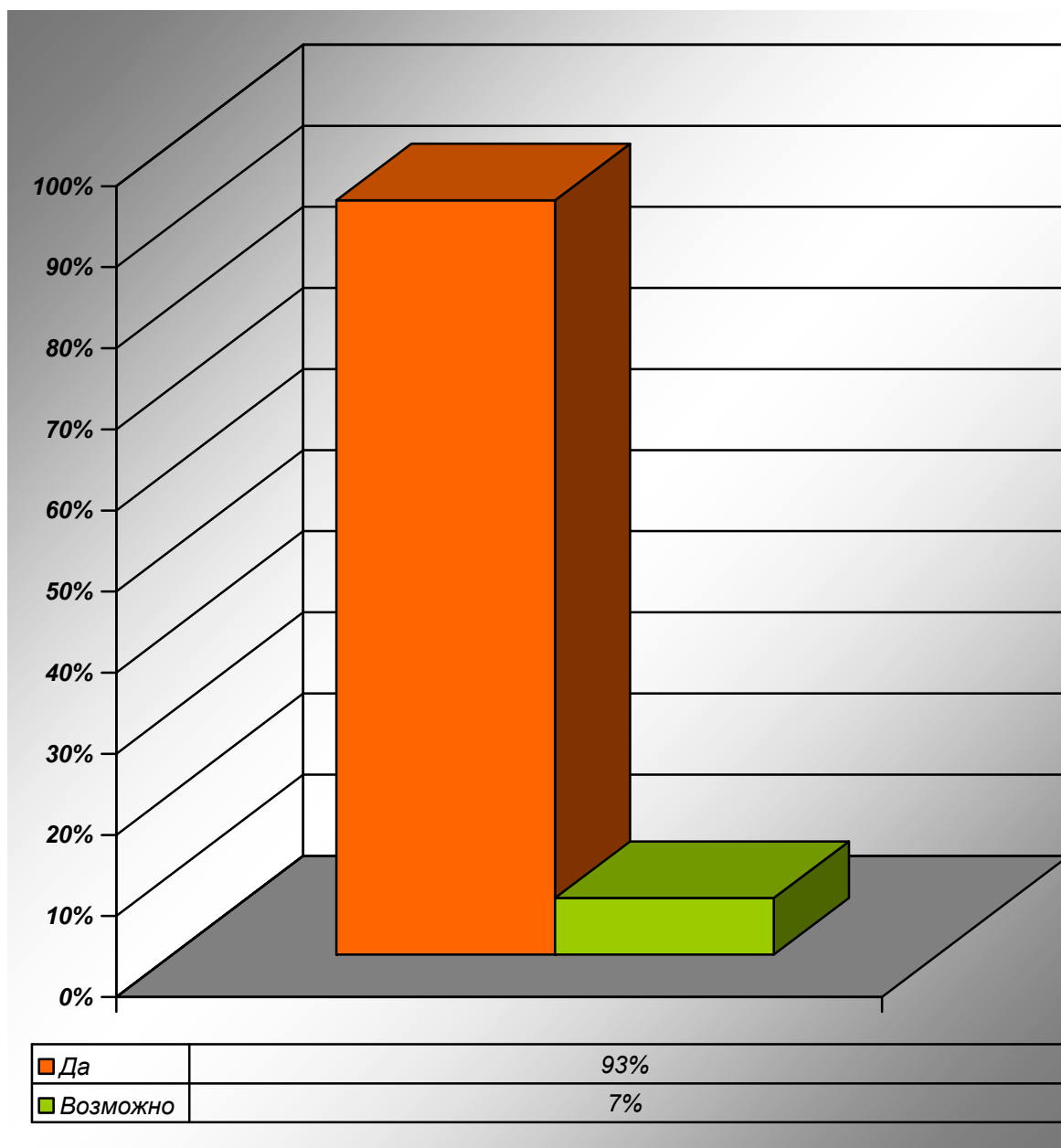
■ Привлечение новых клиентов	69%
■ Расширение рынков сбыта	16%
■ Ознакомление с новыми тенденциями отрасли	3%
■ Оценка предложений конкурентов	6%
■ Заключение договоров	6%

С. Источники, из которых узнали о выставке:

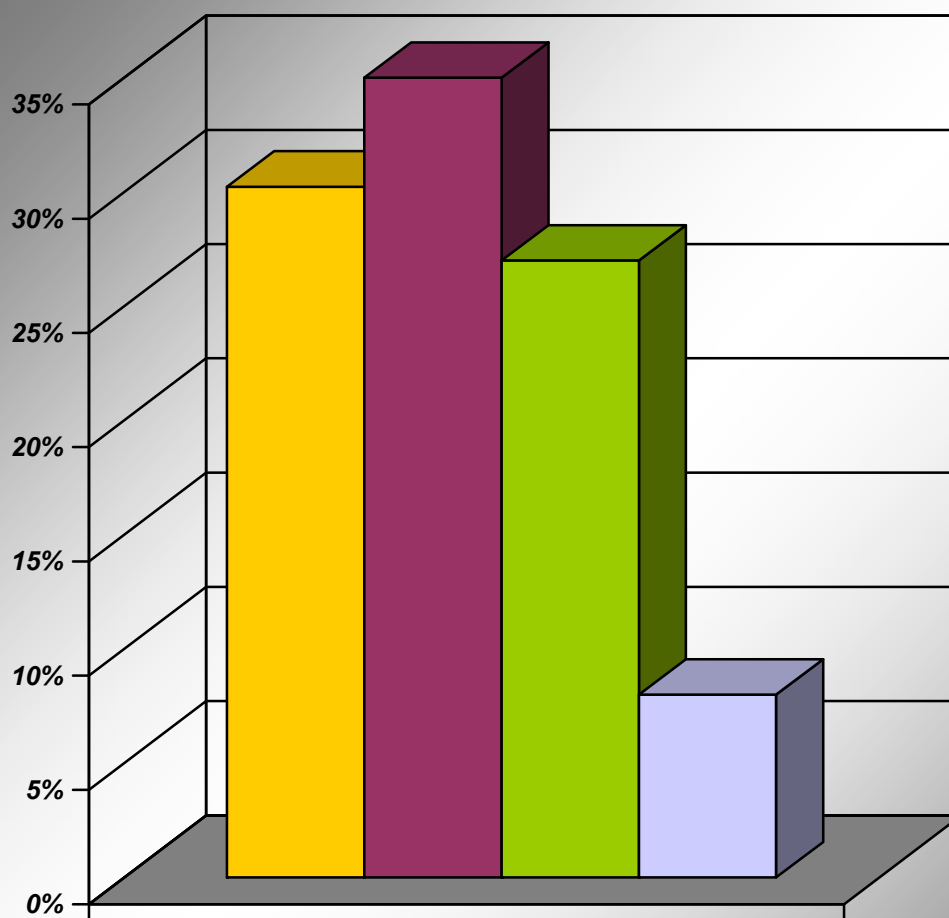


■ Приглашение организаторов	35%
■ Участвовали ранее	22%
■ Интернет	15%
■ ТВ и радио	15%
■ Информационная рассылка	27%
■ Специализированные издания	1%

Е. Планируете ли Вы участие в следующей выставке?

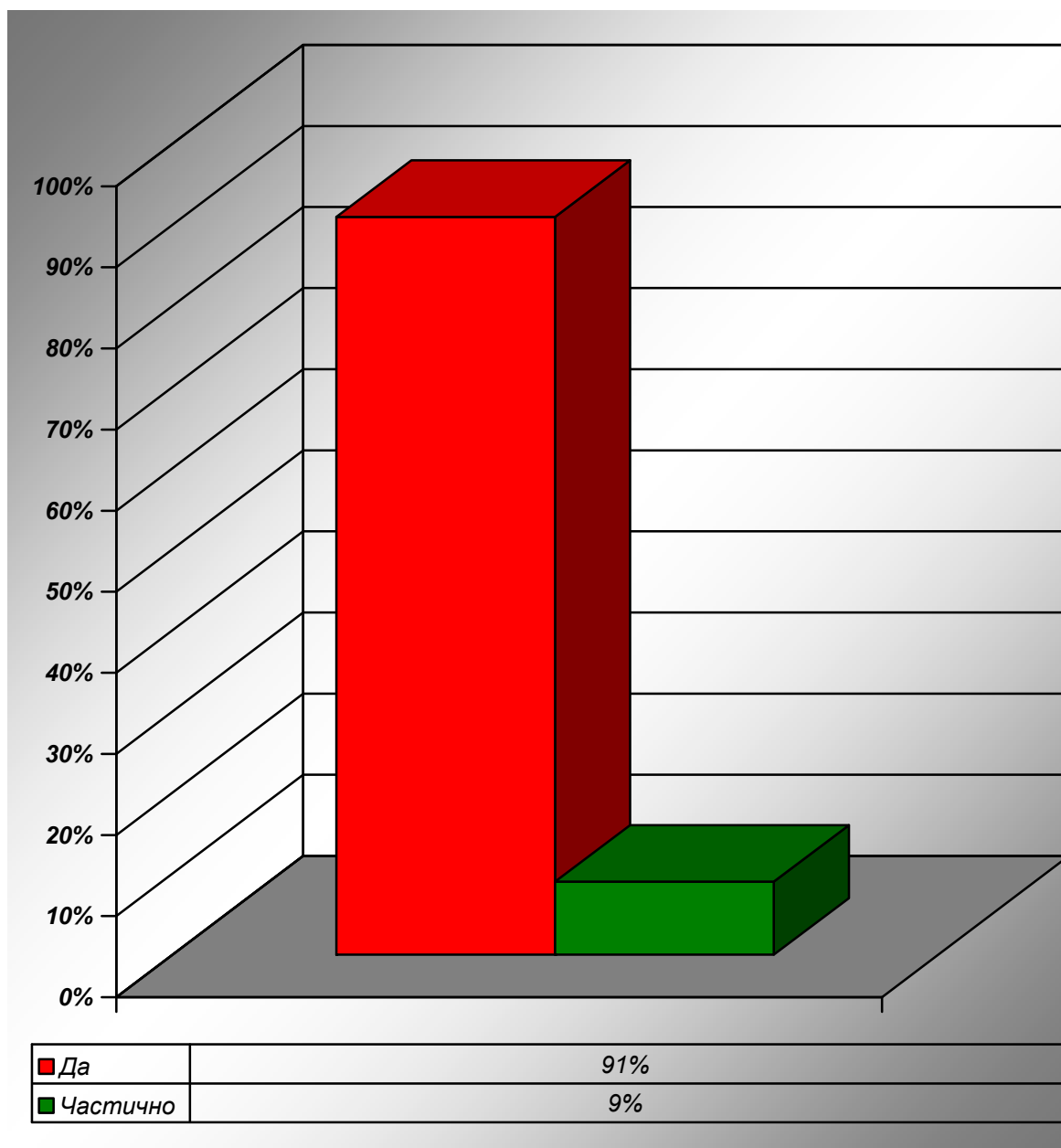


Ф. Преимущества выставки

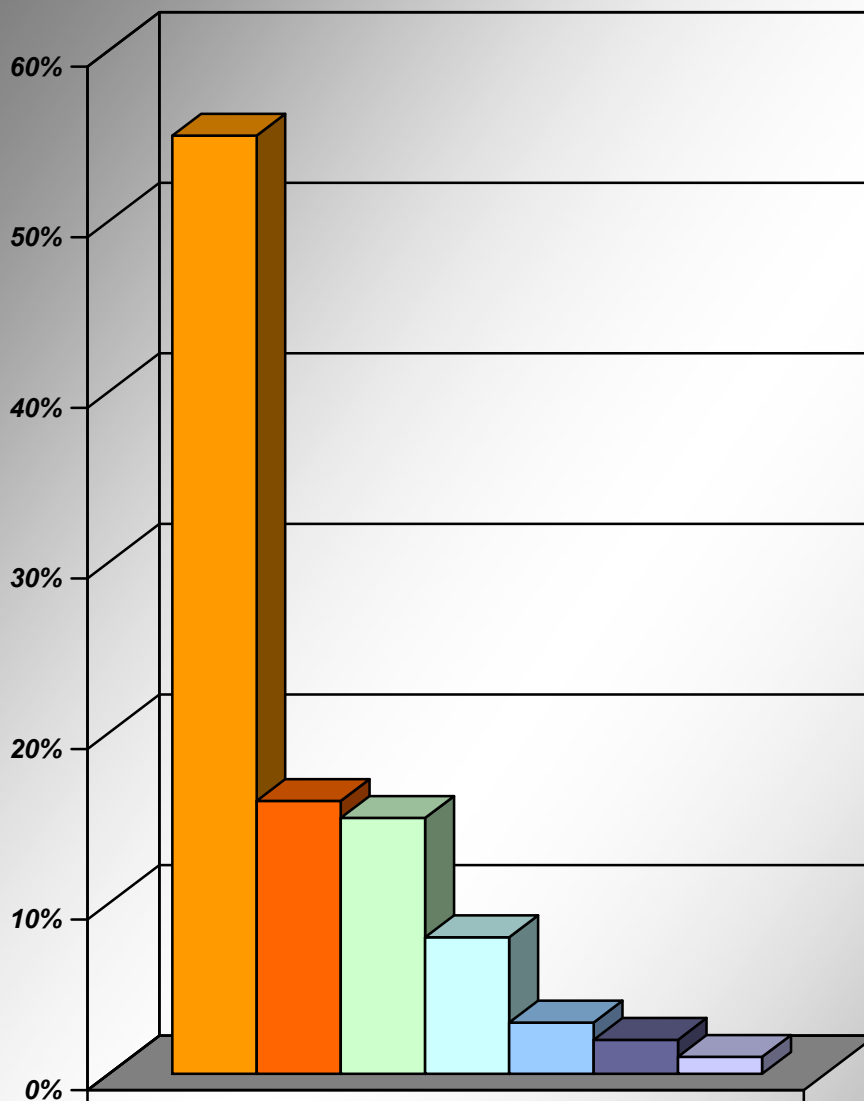


■ <i>Высокая посещаемость</i>	30%
■ <i>Высокий уровень организации выставки</i>	35%
■ <i>Масштабная рекламная кампания</i>	27%
■ <i>Место проведения выставки</i>	8%

Г. Довольны ли Вы результатами участия в выставке?

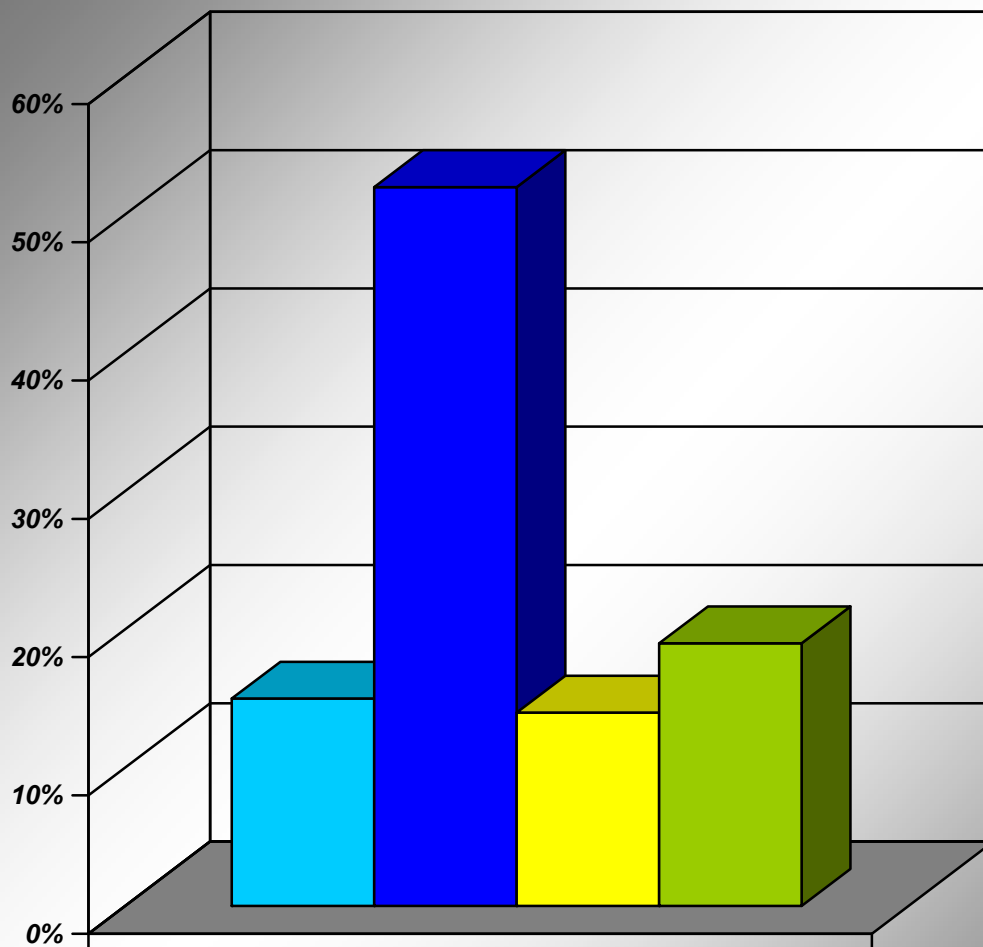


А. География посетителей



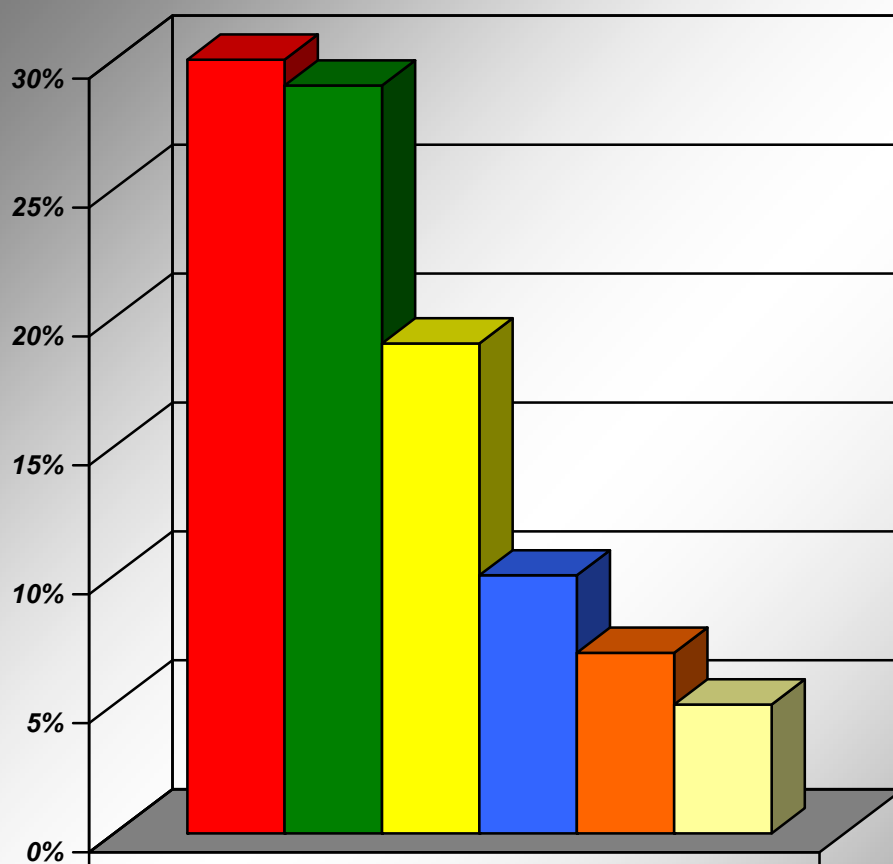
■ Сочи	55%
■ Краснодарский край (без Сочи)	16%
■ Центральный федеральный округ	15%
■ Северо-западный федеральный округ	8%
■ Приволжский федеральный округ	3%
■ Крымский федеральный округ	2%
■ Дальневосточный федеральный округ	1%

В. Цели посещения выставки:



■ <i>Заклучение договоров</i>	15%
■ <i>Приобретение продукции</i>	52%
■ <i>Получить информации об отрасли</i>	14%
■ <i>Посещение культурно-деловой программы</i>	19%

С. Источники, из которых посетители узнали о проведении выставки:



■ Приглашение организаторов	30%
■ Интернет	29%
■ TV и радио	19%
■ Наружная реклама	10%
■ Печатные средства массовой информации	7%
■ От друзей	5%