

АНАЛИЗ РАБОТЫ ВЫСТАВКИ «ПРАВОСЛАВИЕ-2019»



С 22 по 27 октября 2019 года в Гранд Отеле «Жемчужина» состоялась XXI православная выставка-ярмарка «ПРАВОСЛАВИЕ (Под покровом Богородицы)».

В выставке приняли участие 79 экспонентов, площадь выставочной экспозиции составила 1200 кв.м., за 6 дней работы мероприятие посетили 6690 человек.

При поддержке:

- Торгово-промышленной палаты Краснодарского края,
- Администрации г. Сочи
- Торгово-промышленной палаты г. Сочи

Информационные партнеры:

«ДАЧА» РАДИО (Народная Медиа Группа), Сочи

«РУСИЗДАТ» Православная организация» ООО, Москва

РУССКАЯ НАРОДНАЯ ЛИНИЯ - Статьи о России и Церкви, Санкт-Петербург

«КУБАНСКИЕ ВЕДОМОСТИ», Краснодар

«КУБАНЬ» Информационное агентство», Краснодар

«КУПИ-ПРОДАЙ СОЧИ» газета, Сочи

Отдых. на Кубани.ру, Краснодар

«ЭФКАТЕ» ОАО, Сочи – макет в каталоге

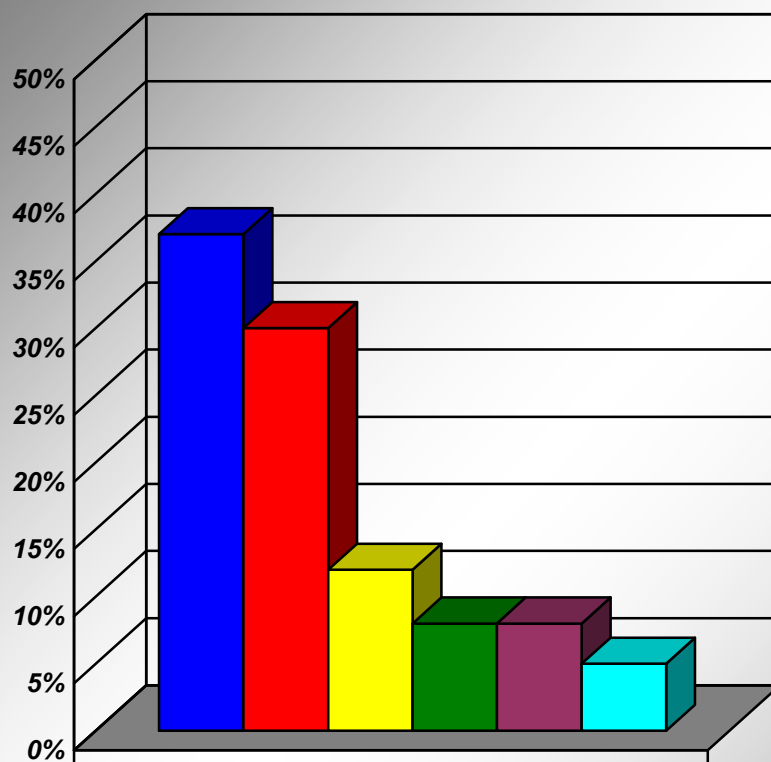
«ЗОЛОТО СОЧИ» Городской Интернет-портал, Сочи

«SOCHI24.TV» Портал, Сочи

ЕхроМар.ru, Москва

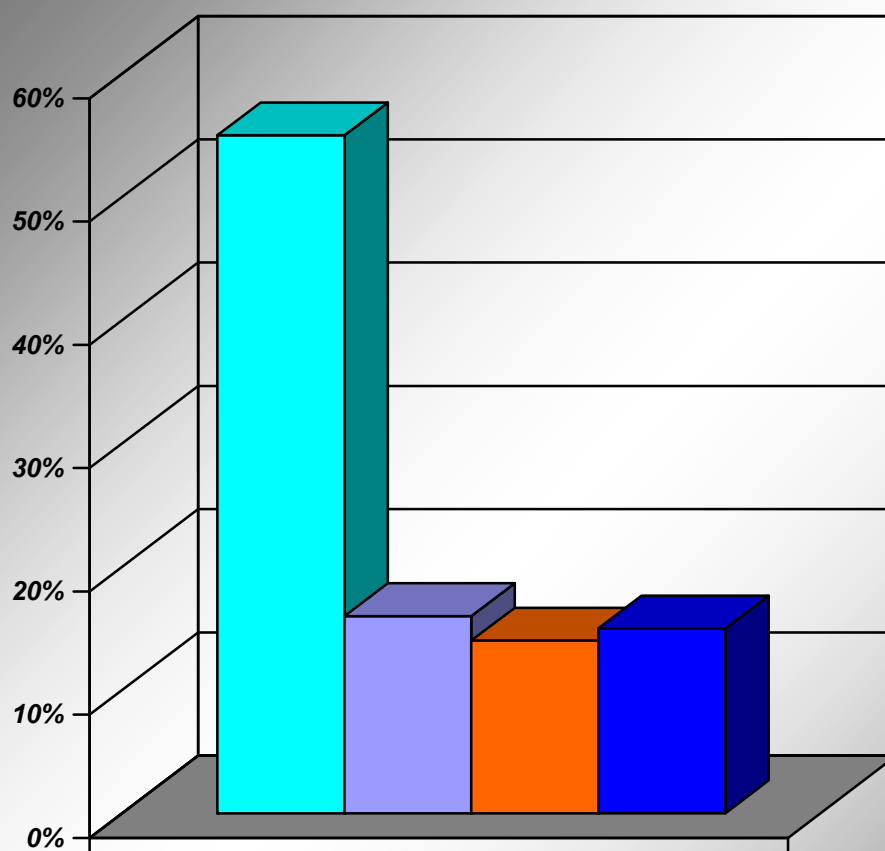
I. УЧАСТНИКИ

A. География участников



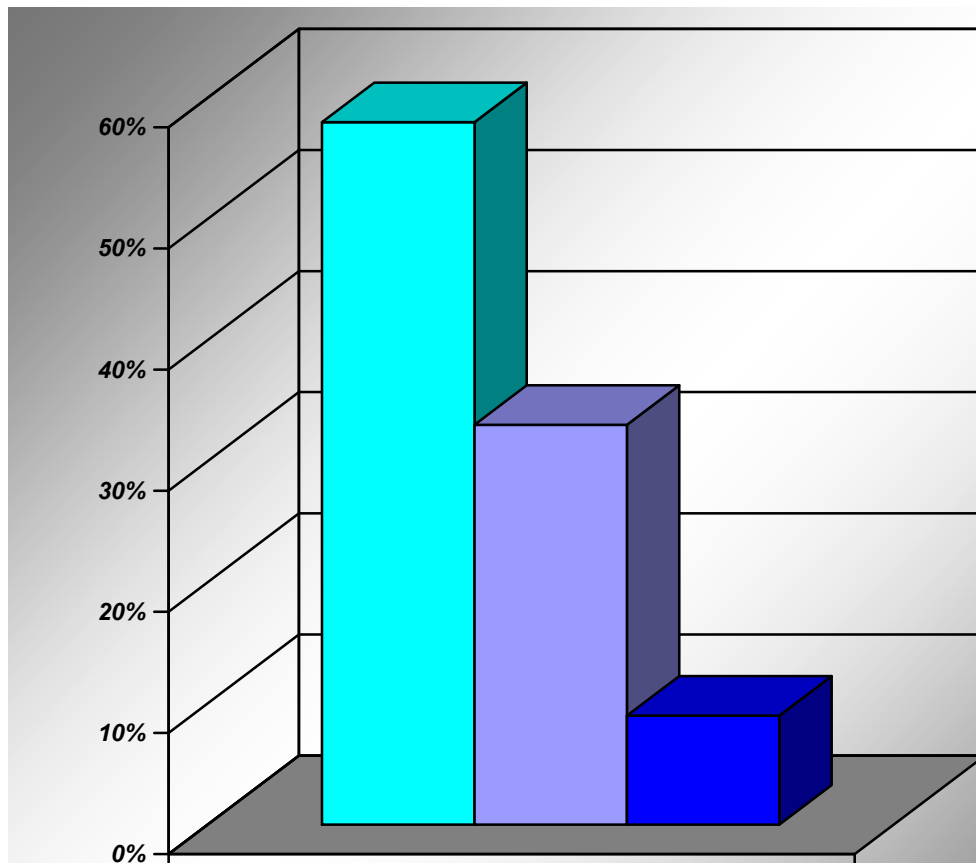
■ Центральный Федеральный Округ	37%
■ Южный Федеральный Округ	30%
■ Иностранные компании	12%
■ Приволжский федеральный округ	8%
■ Северо-Западный Федеральный Округ	8%
■ Уральский Федеральный Округ	5%

В. Цели участия:



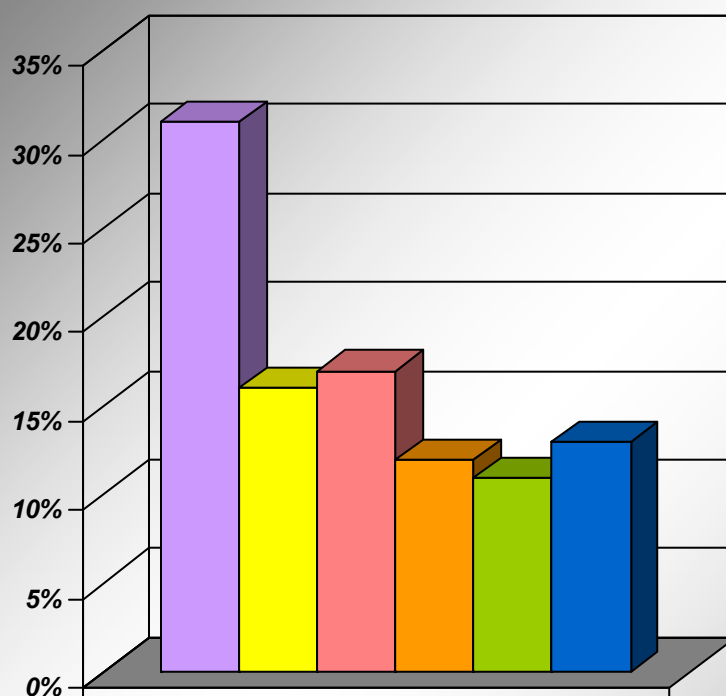
■ Собрать средства на восстановление /строительство/ развитие храма	55%
■ Ознакомиться с тенденциями религиозной жизни	16%
■ Миссионерство	14%
■ Другое	15%

С. Источники, из которых узнали о выставке:



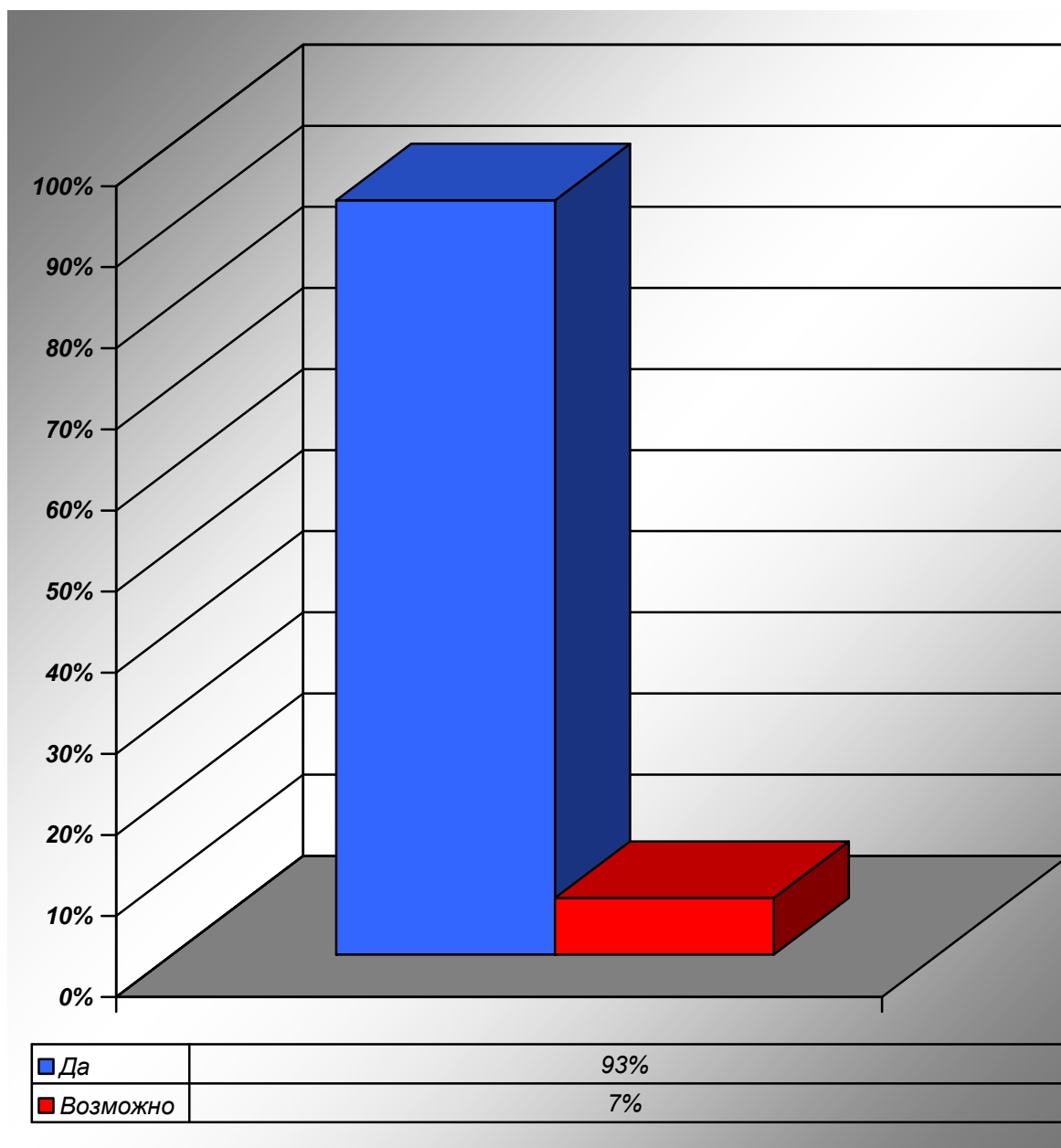
■ Приглашение организаторов	58%
■ Интернет, TV, радио, индивидуальная рассылка	33%
■ Специализированные издания	9%

Д. Понравилась ли Вам культурно-деловая программа выставки?

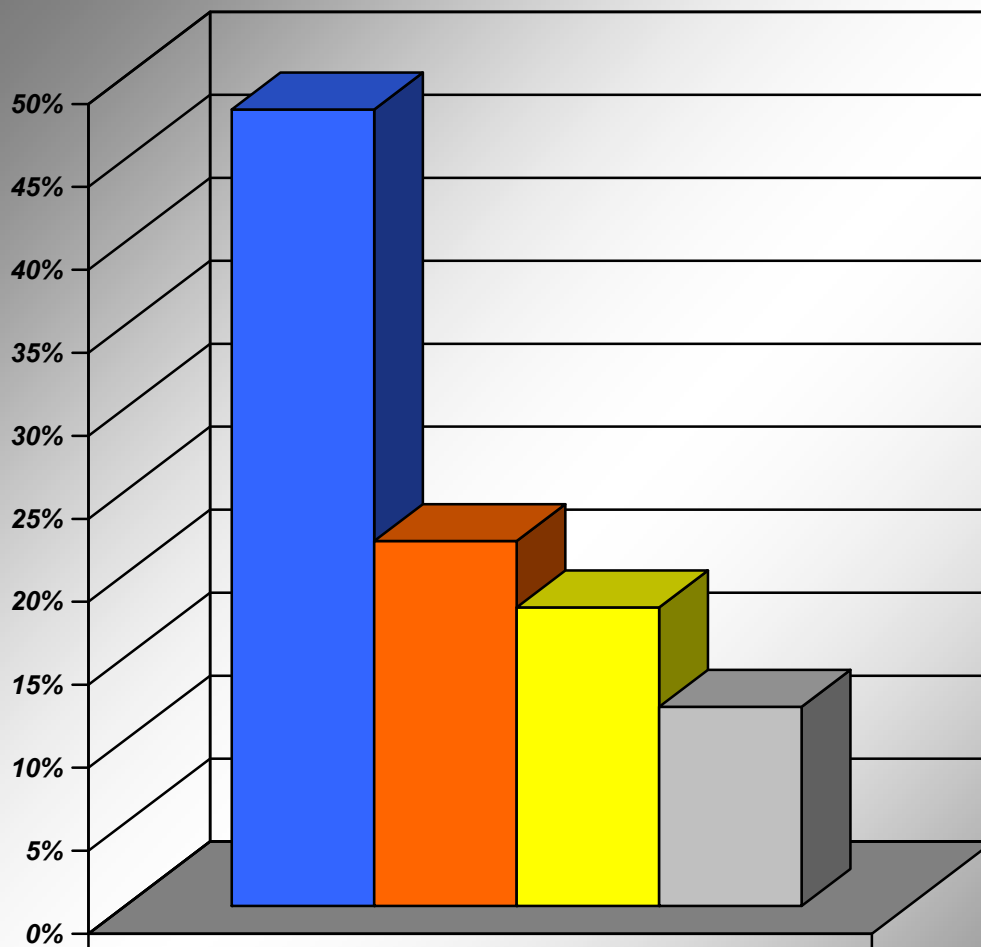


■ Авторские встречи	31%
■ Фотовыставка	16%
■ Демонстрация православных фильмов	17%
■ Концертная программа "За все тебя, Господь, благодарю!"	12%
■ Специальная программа "Задайте вопрос священнику"	11%
■ Православные лектории	13%

Е. Планируете ли Вы участие в следующей выставке?



Г. Преимущества выставки



■ <i>Высокая посещаемость</i>	48%
■ <i>Высокий уровень организации выставки</i>	22%
■ <i>Сервисное обслуживание</i>	18%
■ <i>Место проведения выставки</i>	12%

Г. Довольны ли Вы результатами участия в выставке?

