

АНАЛИЗ РАБОТЫ ВЫСТАВОК «Кубань. Рождественский базар-2022»



С 22 по 25 декабря 2022 года в Гранд Отеле «Жемчужина» состоялась предновогодняя универсальная выставка-ярмарка «Кубань. Рождественский базар-2022». В выставках приняли участие 86 компаний.

Площадь экспозиции составила 1800 кв.м., за 4 дня работы выставку посетило 5873 человека, из них: 11 % посетители-специалисты.

При поддержке:

- Союза «Торгово-промышленной палаты Краснодарского края»;
- Союза «Торгово-промышленной палаты г. Сочи»,
- Администрации Краснодарского края,
- Администрации г. Сочи

Генеральный информационный партнер
«ПИЩЕВАЯ ПРОМЫШЛЕННОСТЬ» Издательство» ООО, Москва

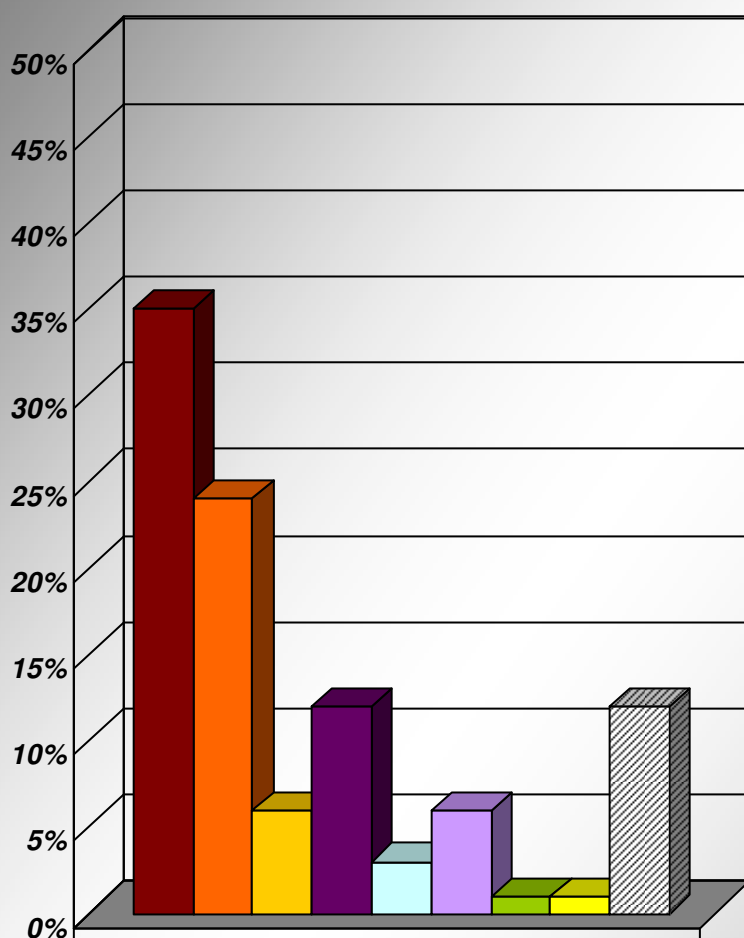
Генеральный логистический партнер
«ДЕЛОВЫЕ ЛИНИИ» ООО, Сочи

Партнер розыгрыша
Сочинский государственный ЦИРК

Информационный партнер
«Город С» Рекламный холдинг, Сочи
INFOX Информационное агентство, Москва
MasterJournal.ru
ПищеПромЭксперт, специализированные издания, Ростов-на-Дону
RUSSIAN FOOD & DRINKS MARKET MAGAZINE журнал, Санкт-Петербург
«ХЕЛП ИНВЕСТОР» ООО, Апрелевка
GEO.PRO, Сочи
«КУБАНЬ» Информационное агентство», Краснодар
Отдых. на Кубани.ru, Краснодар
«SOCHI24.TV» Портал, Сочи

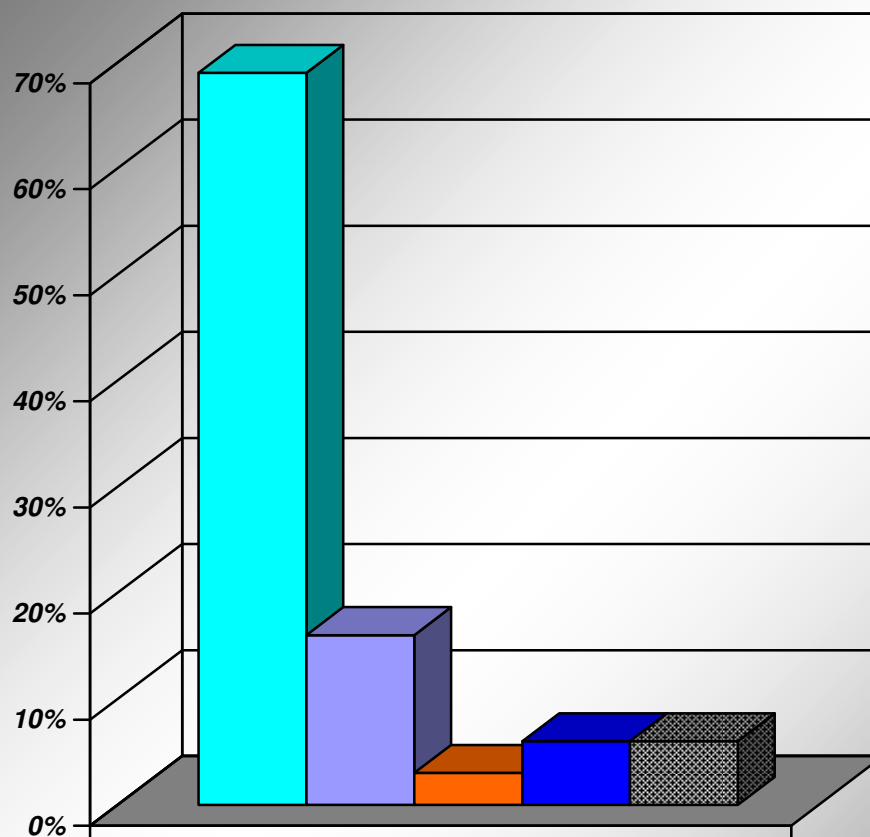
I. УЧАСТНИКИ

A. География участников



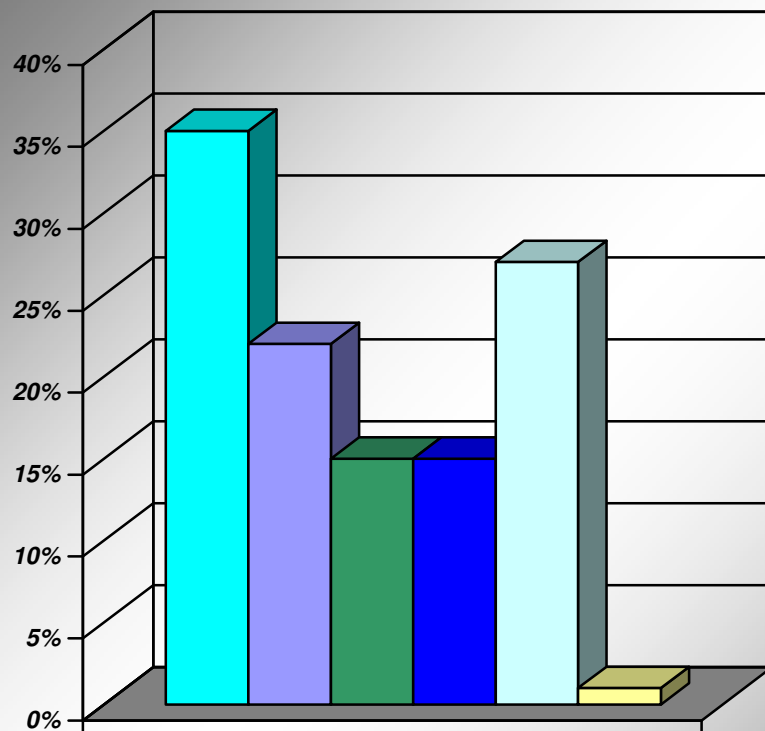
■ Южный Федеральный округ	35%
■ Центральный Федеральный округ	24%
■ Северо-Западный Федеральный округ	6%
■ Уральский Федеральный округ	12%
□ Приволжский Федеральный округ	3%
■ Северо-Кавказский Федеральный округ	6%
■ Дальневосточный Федеральный округ	1%
■ Крымский Федеральный округ	1%
▨ Блилежащие республики	0,12

В. Цели участия:



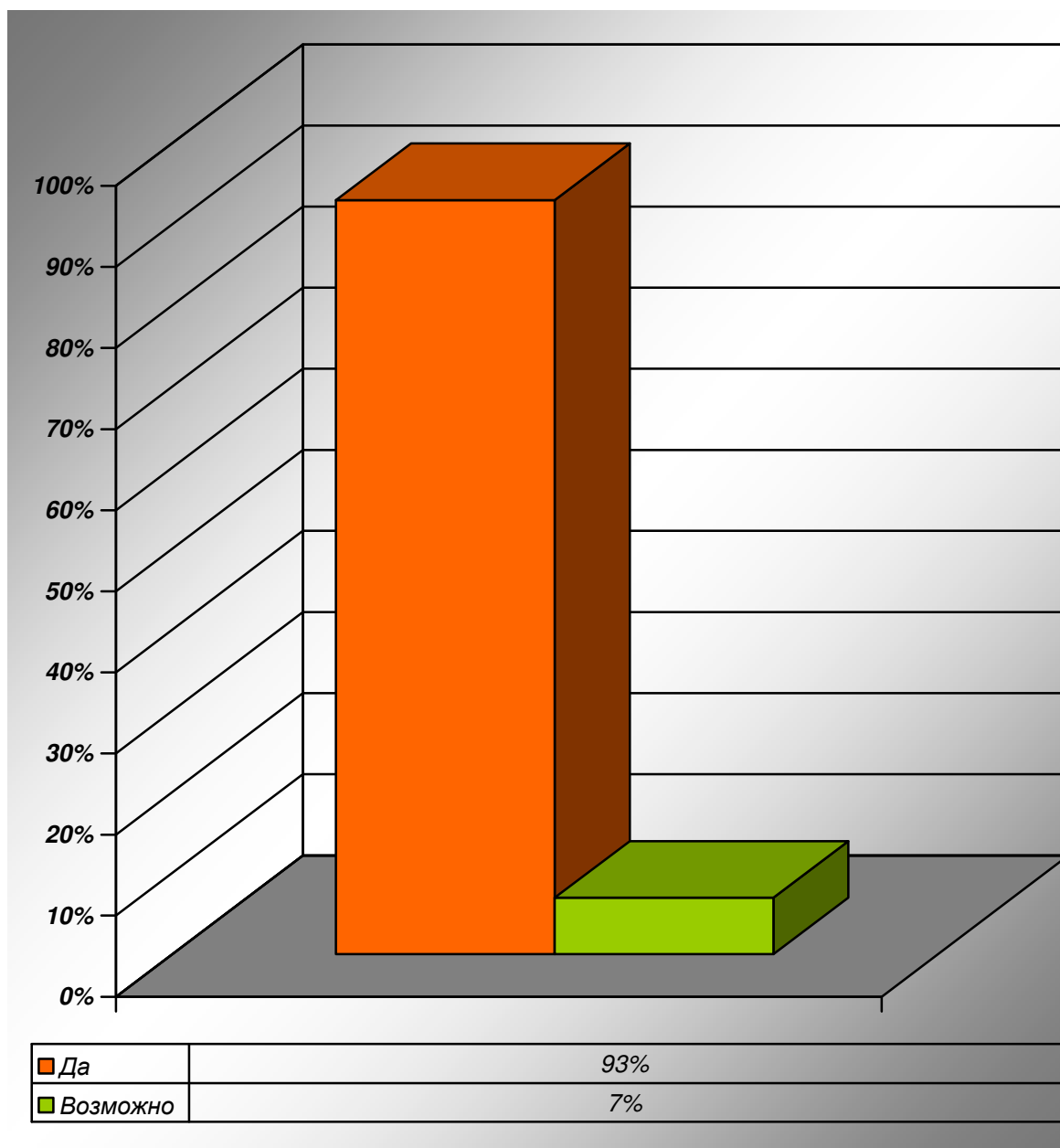
■ Привлечение новых клиентов	69%
■ Расширение рынков сбыта	16%
■ Ознакомление с новыми тенденциями отрасли	3%
■ Оценка предложений конкурентов	6%
■ Заключение договоров	6%

С. Источники, из которых узнали о выставке:

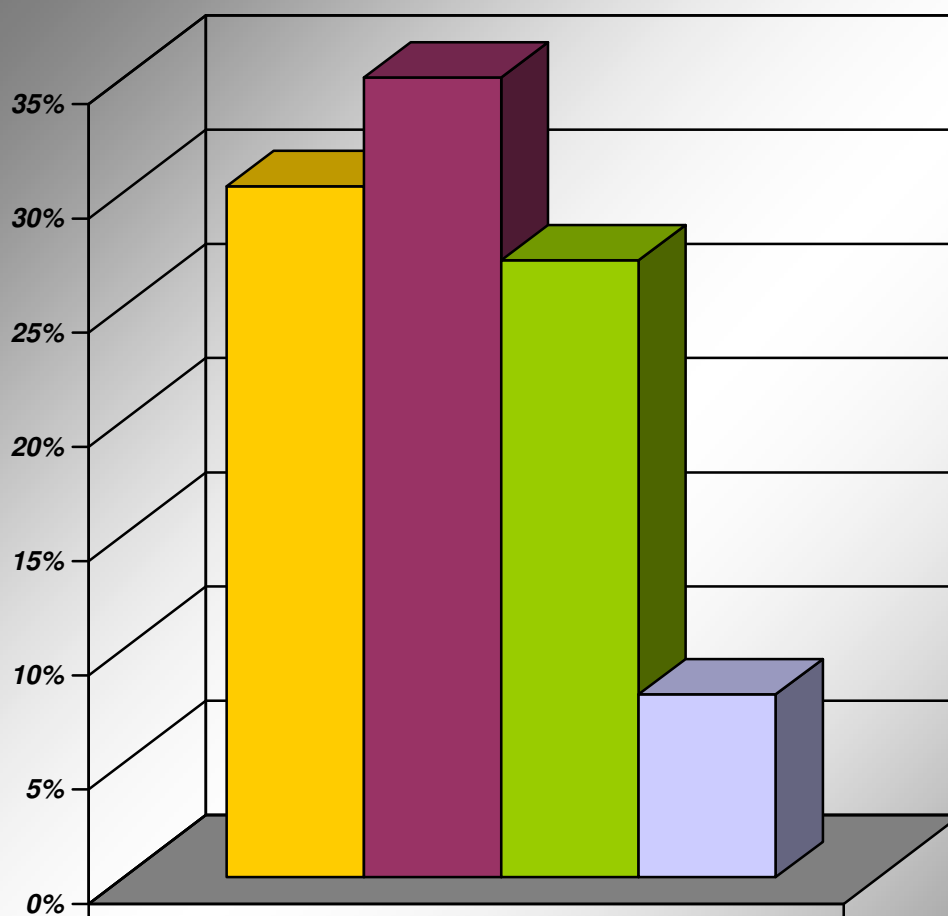


■ Приглашение организаторов	35%
■ Участвовали ранее	22%
■ Интернет	15%
■ TV и радио	15%
■ Информационная рассылка	27%
■ Специализированные издания	1%

Е. Планируете ли Вы участие в следующей выставке?

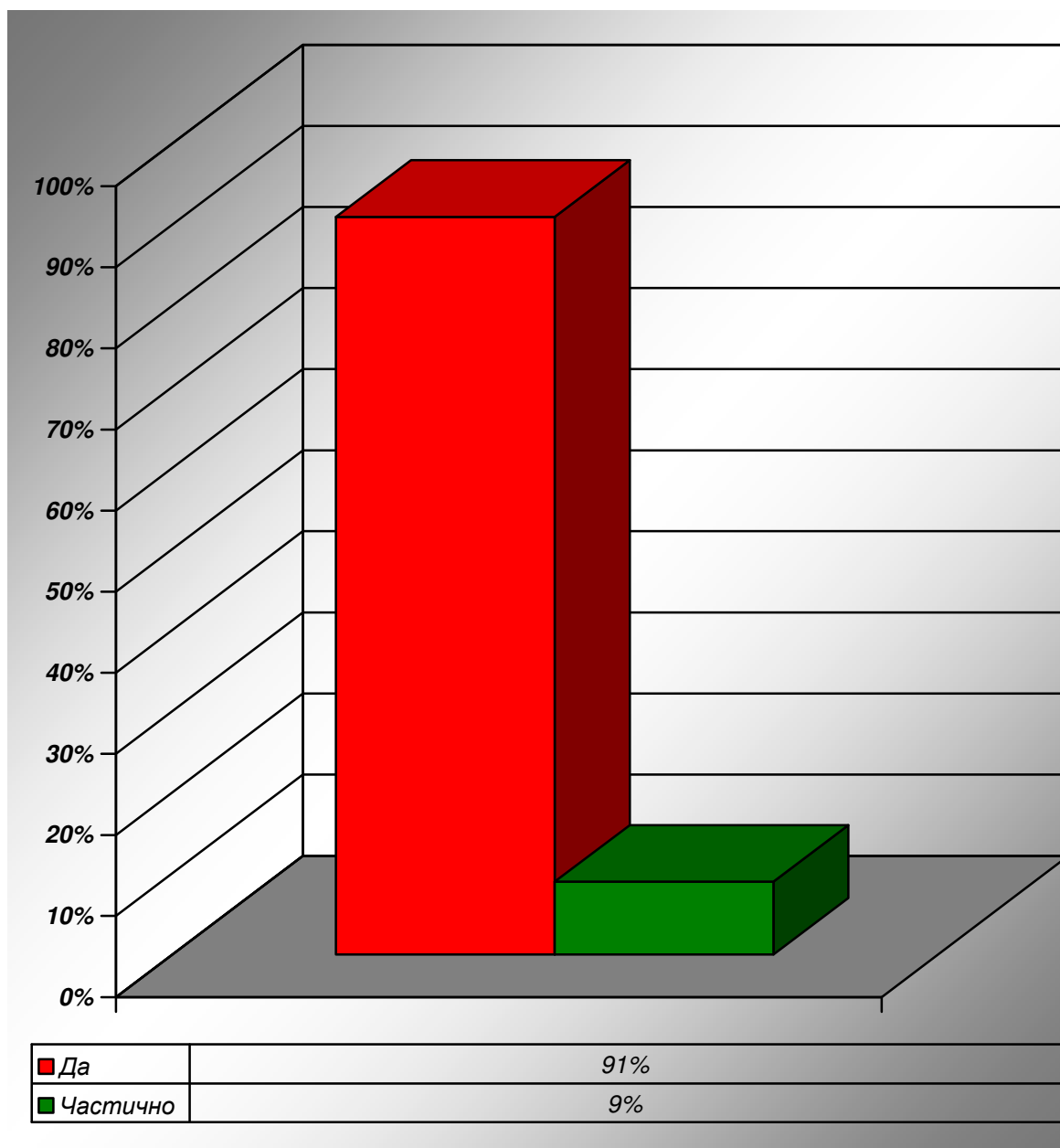


Г. Преимущества выставки

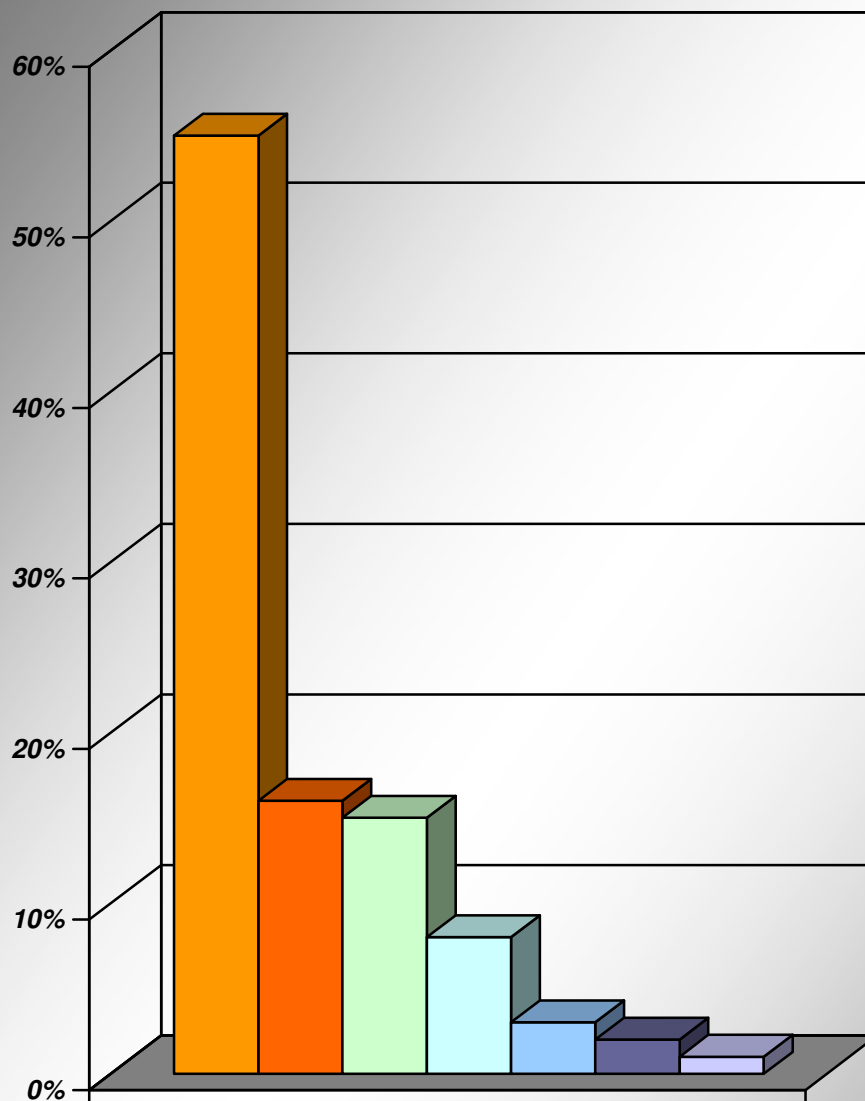


■ <i>Высокая посещаемость</i>	30%
■ <i>Высокий уровень организации выставки</i>	35%
■ <i>Масштабная рекламная кампания</i>	27%
■ <i>Место проведения выставки</i>	8%

Г. Довольны ли Вы результатами участия в выставке?

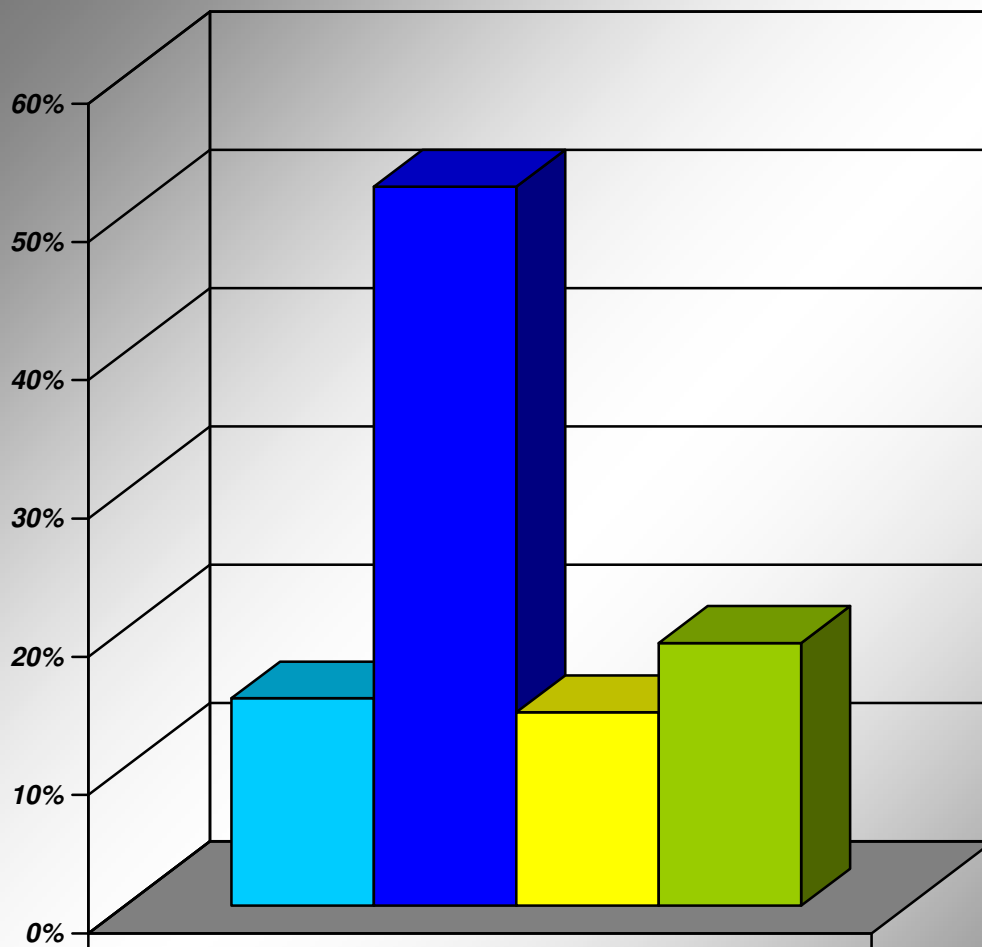


А. География посетителей



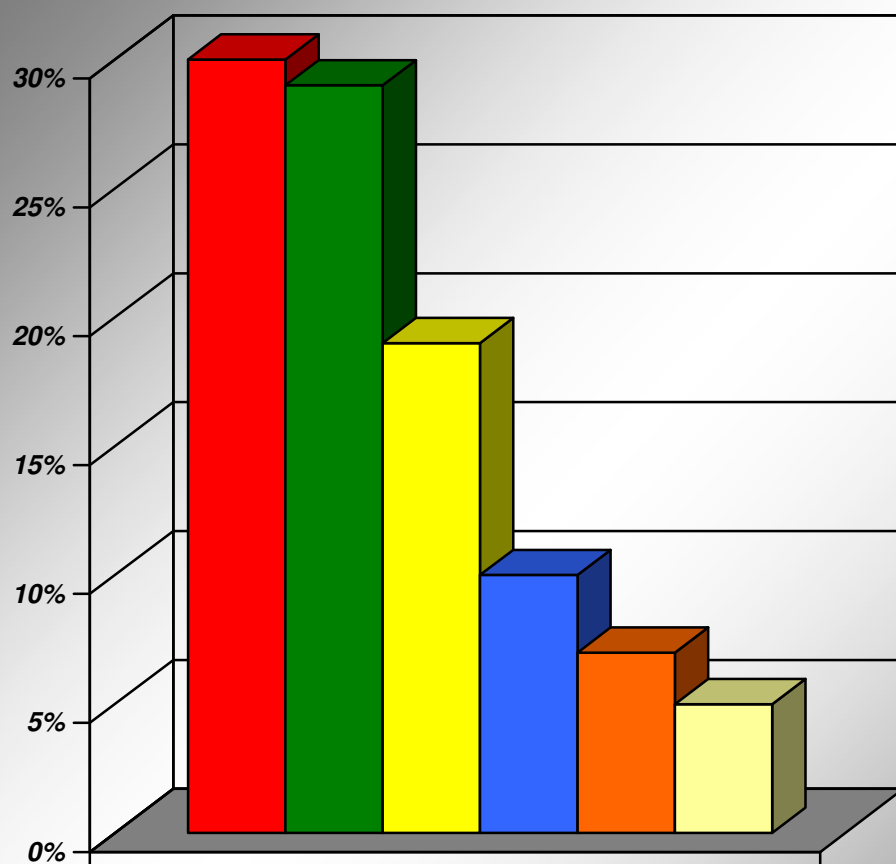
■ Сочи	55%
■ Краснодарский край (без Сочи)	16%
■ Центральный федеральный округ	15%
■ Северо-западный федеральный округ	8%
■ Приволжский федеральный округ	3%
■ Крымский федеральный округ	2%
■ Дальневосточный федеральный округ	1%

В. Цели посещения выставки:



■ <i>Заклучение договоров</i>	<i>15%</i>
■ <i>Приобретение продукции</i>	<i>52%</i>
■ <i>Получить информации об отрасли</i>	<i>14%</i>
■ <i>Посещение культурно-деловой программы</i>	<i>19%</i>

С. Источники, из которых посетители узнали о проведении выставки:



■ Приглашение организаторов	30%
■ Интернет	29%
■ TV и радио	19%
■ Наружная реклама	10%
■ Печатные средства массовой информации	7%
■ От друзей	5%