

АНАЛИЗ РАБОТЫ ВЫСТАВКИ «ПРАВОСЛАВИЕ»



В период с 25 по 30 июня в Гранд Отеле «Жемчужина» состоялась XX юбилейная Православная выставка-ярмарка «Православие-2014» (Петров пост). В выставке приняли участие 145 экспонентов, мероприятие посетило 6200 человек. Нетто-1390; Брутто-2600.

При поддержке:

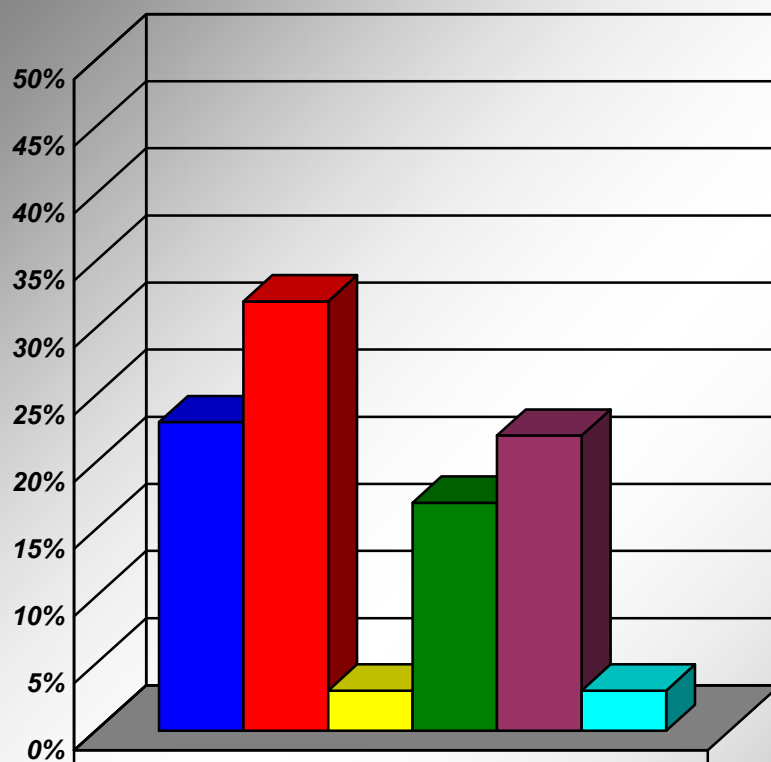
- Торгово-промышленной палаты Краснодарского края, Администрации г. Сочи
- Торгово-промышленной палаты г. Сочи

Информационный партнер выставки:

- Allfairs.ru, Москва, Россия
- «ЗОЛОТО СОЧИ» Городской Интернет-портал, Сочи, Россия
- «КУБАНСКИЕ ВЕДОМОСТИ», Москва, Россия
- «КУБАНЬ» Информационное агентство», Краснодар, Россия
- «КУБАНЬ СЕГОДНЯ» ЗАО, Краснодар, Россия
- «МАКС ПОРТАЛ», Сочи Россия
- «На Кубани.ру» ООО, Краснодар, Россия
- «РУСИЗДАТ» Православная организация» ООО, Москва, Россия
- «СВОБОДНАЯ ПРЕССА Издательский дом» ООО, Сочи, Россия
- «ФОМА» Издательский Дом, Москва, Россия
- Ногеса.ru, Москва, Россия
- ЕХРОСОМ.RU, Москва, Россия
- ЕхроМар.ru, Москва, Россия
- «ЭФКАТЕ» ОАО, Сочи, Россия

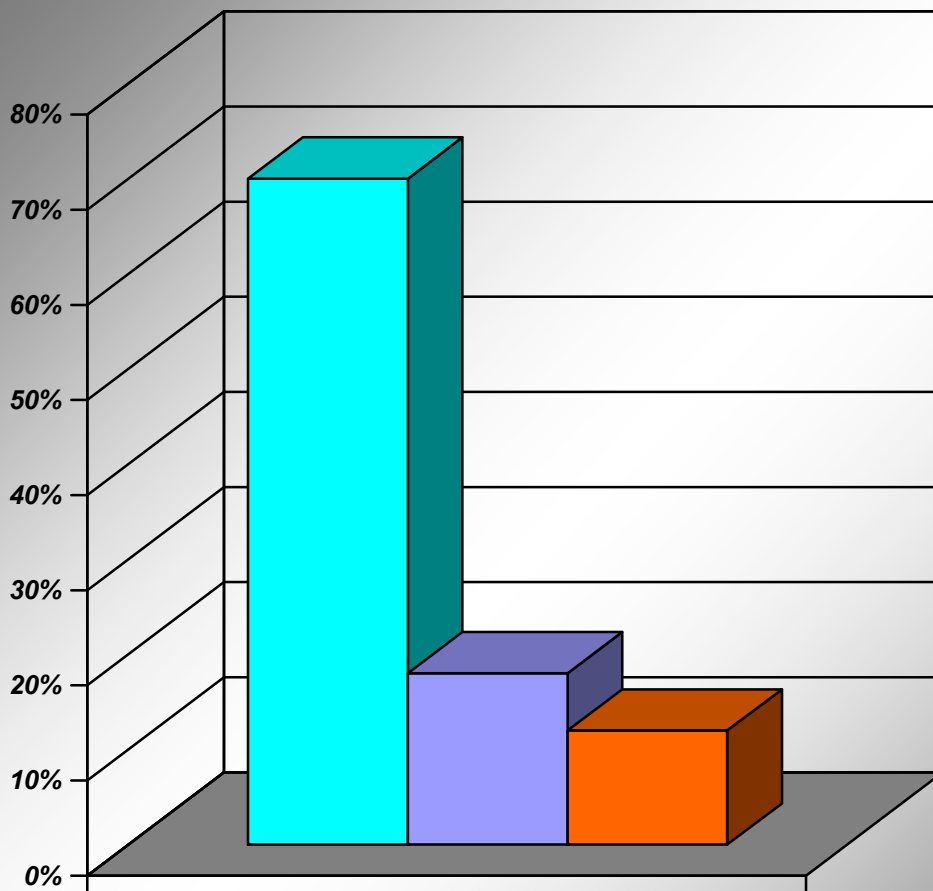
I. УЧАСТНИКИ

A. География участников



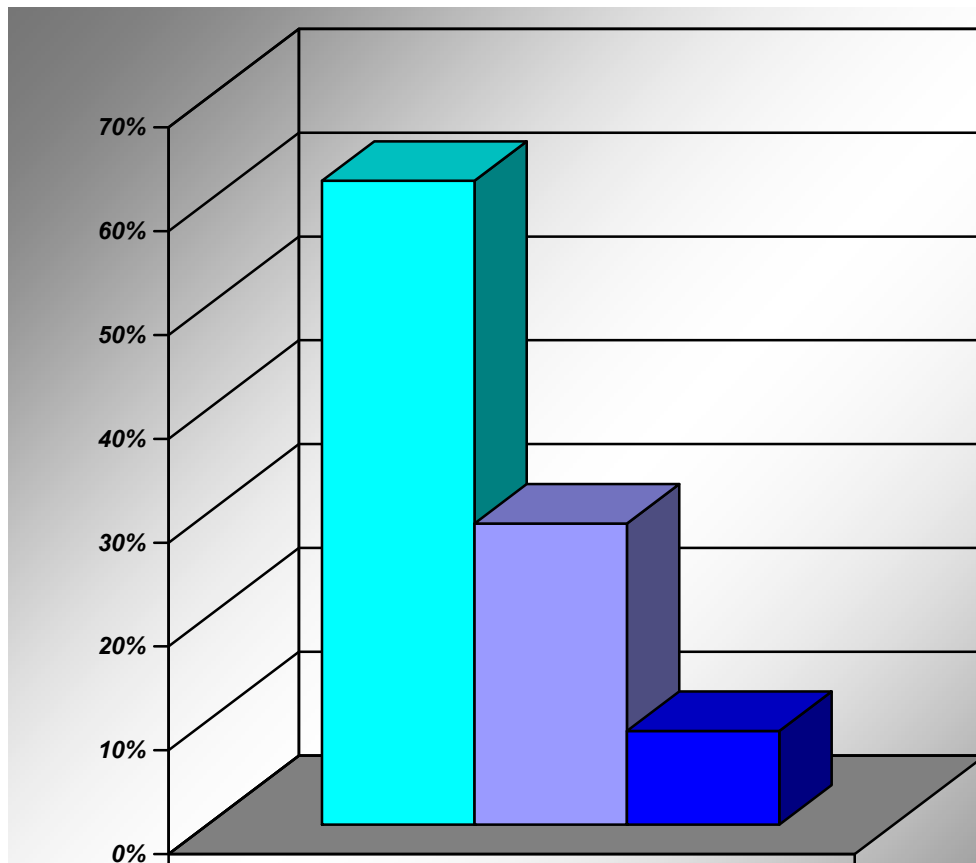
| | |
|-------------------------------------|-----|
| ■ Южный Федеральный Округ | 23% |
| ■ Центральный Федеральный Округ | 32% |
| ■ Северо-Западный Федеральный Округ | 3% |
| ■ Иностранные компании | 17% |
| ■ Приволжский Федеральный Округ | 22% |
| ■ Уральский Федеральный Округ | 3% |

В. Цели участия:



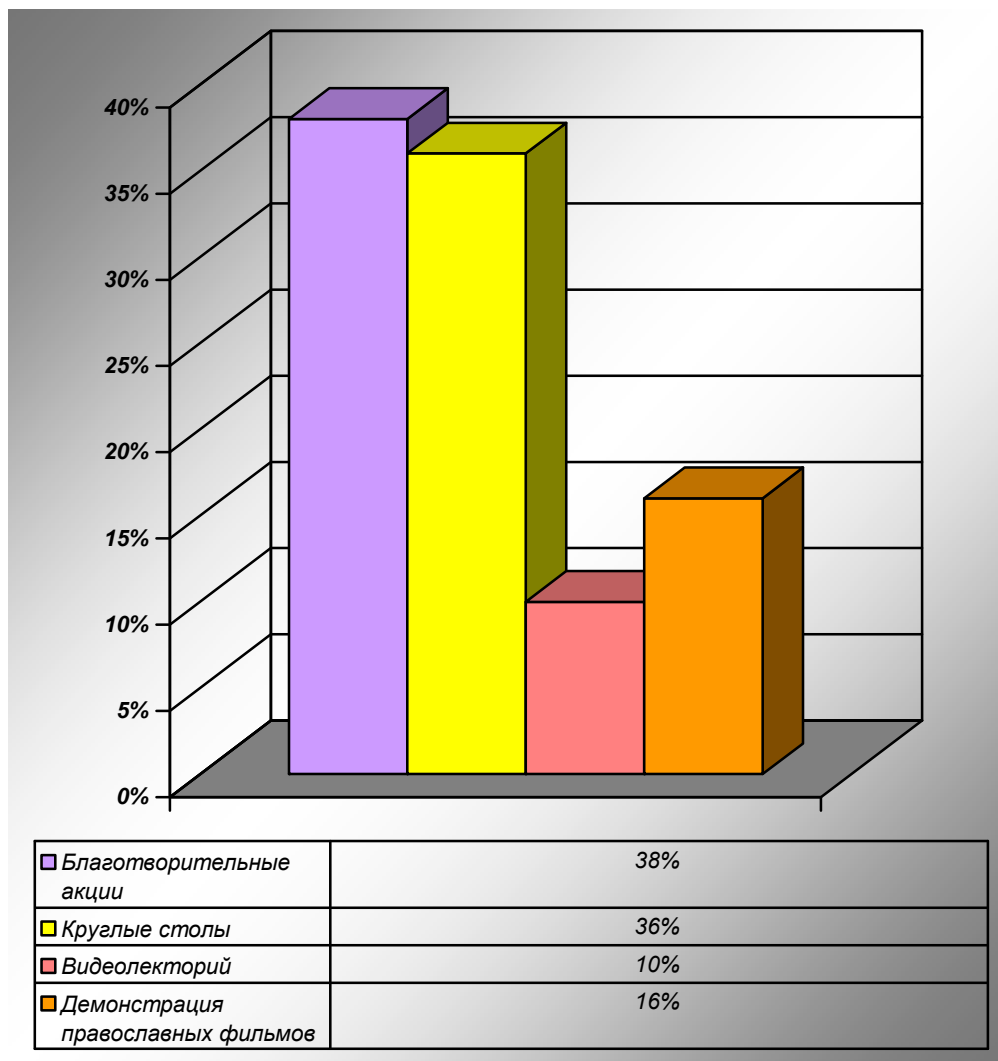
| | |
|---|-----|
| ■ Собрать средства на восстановление /строительство/ развитие храма | 70% |
| ■ Ознакомиться с тенденциями религиозной жизни | 18% |
| ■ Миссионерство | 12% |

С. Источники, из которых узнали о выставке:

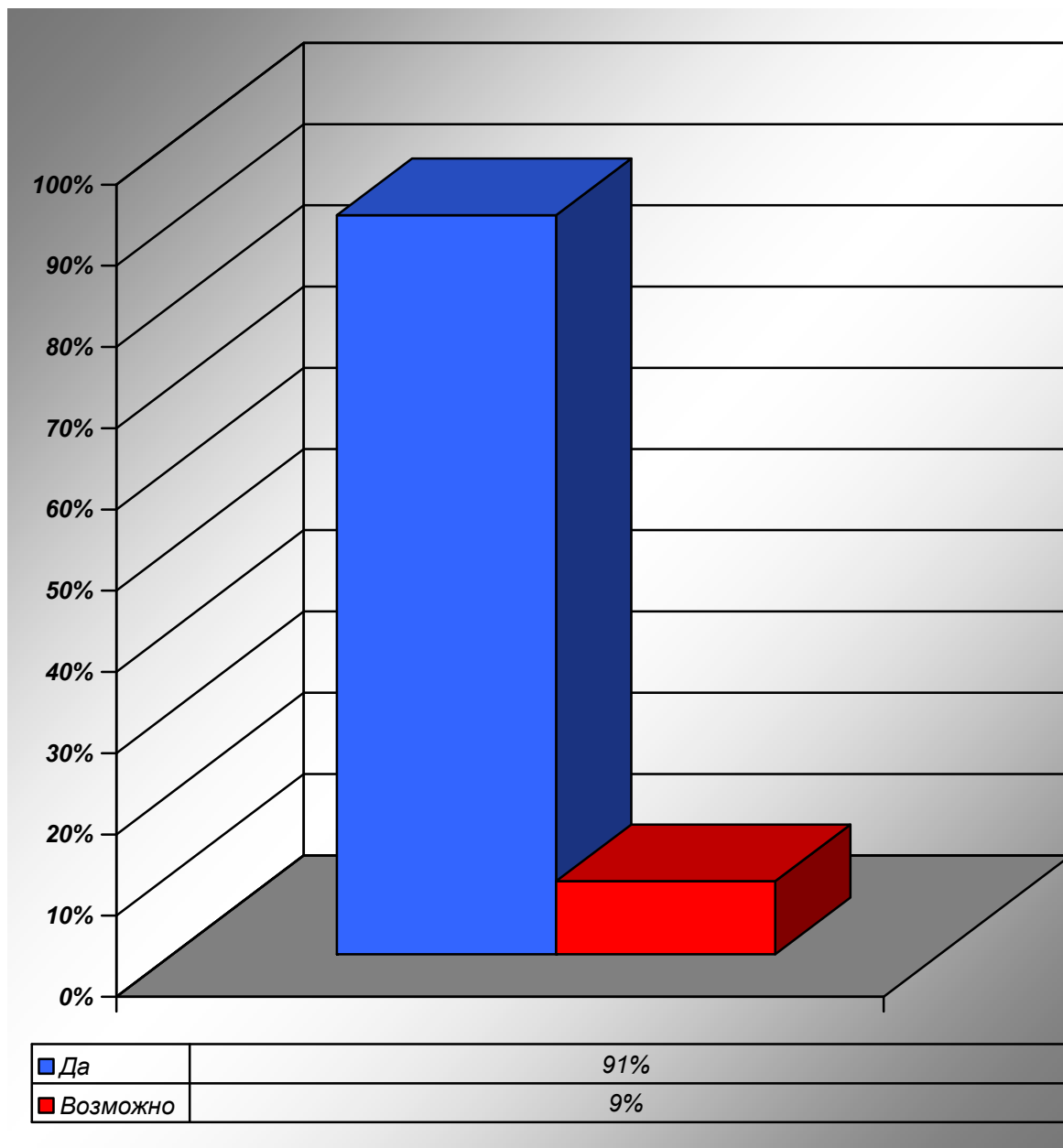


| | |
|--|-----|
| ■ Приглашение организаторов | 62% |
| ■ Интернет, ТВ, радио, индивидуальная рассылка | 29% |
| ■ Специализированные издания | 9% |

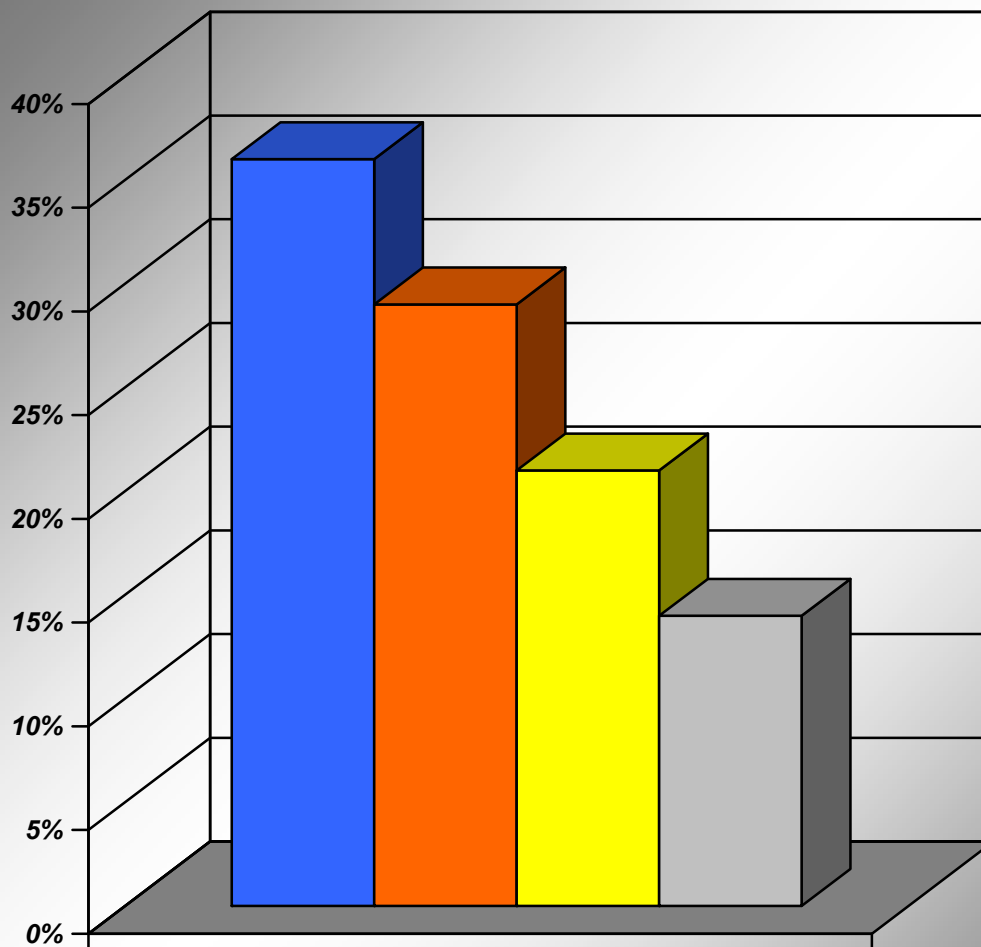
Д. Понравилась ли Вам деловая программа выставки?



Е. Планируете ли Вы участие в следующей выставке?



Г. Преимущества выставки



| | |
|---|-----|
| ■ <i>Высокая посещаемость</i> | 36% |
| ■ <i>Высокий уровень организации выставки</i> | 29% |
| ■ <i>Сервисное обслуживание</i> | 21% |
| ■ <i>Место проведения выставки</i> | 14% |

Г. Довольны ли Вы результатами участия в выставке?

