

## **АНАЛИЗ РАБОТЫ ВЫСТАВКИ «ПРАВОСЛАВИЕ. ПЕТРОВ ПОСТ»**



В период с 24 по 29 июня в Гранд Отеле «Жемчужина» состоялась XII Православная выставка-ярмарка «Православие-2015» (Петров пост). В выставке приняли участие 139 экспонентов, мероприятие посетило 3050 человек. Нетто-1580; Брутто-2830.

### **При поддержке:**

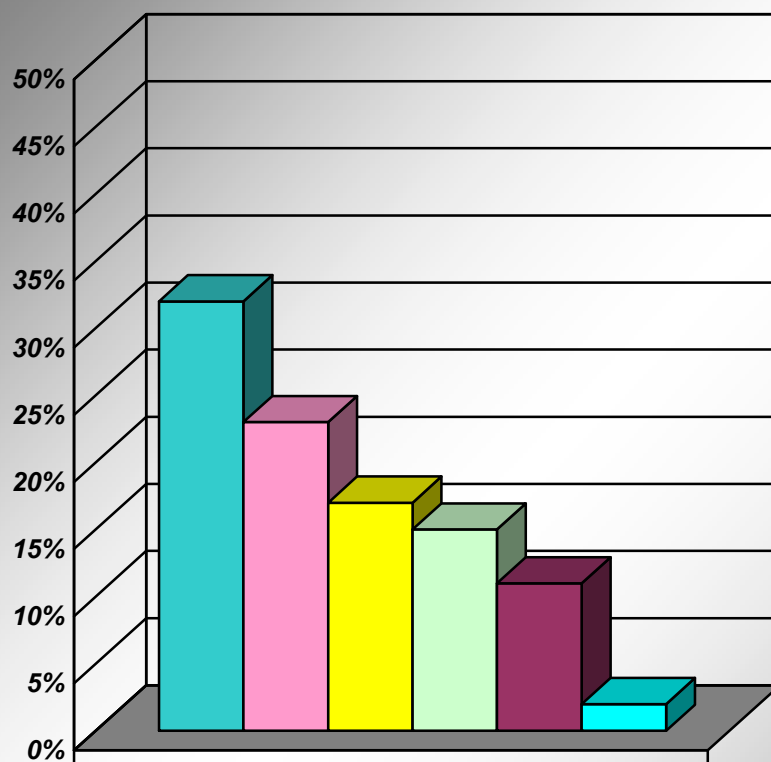
- Торгово-промышленной палаты Краснодарского края, Администрации г. Сочи
- Торгово-промышленной палаты г. Сочи

### **Информационные партнера выставки:**

- «РУСИЗДАТ» Православная организация» ООО, Москва
- «ФОМА» Издательский Дом, Москва
- «Елицы.ру» ООО, Православная социальная сеть «ЕЛИЦЫ», Москва
- «КУБАНСКИЕ ВЕДОМОСТИ», Краснодар
- «КУБАНЬ» Информационное агентство», Краснодар
- «На Кубани.ру» ООО, Краснодар
- «РАЙОН» Рекламно-информационный еженедельник, Сочи
- «ЭФКАТЕ» ОАО, Сочи
- «ЗОЛОТО СОЧИ» Городской Интернет-портал, Сочи
- ЕХРОСОМ.RU, Москва
- ЕхроМар.ru, Москва
- «МАКС ПОРТАЛ», Сочи
- «СВОБОДНАЯ ПРЕССА Издательский дом» ООО, Сочи
- Выбирай.Vibirai.ru, Сочи

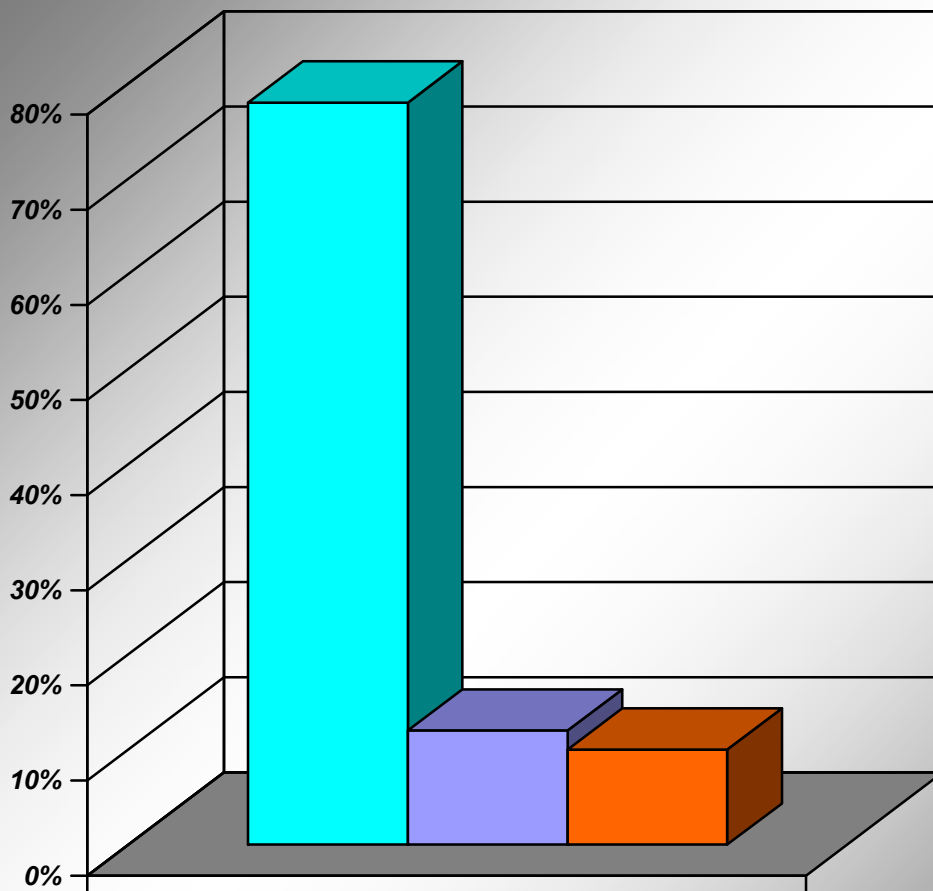
# I. УЧАСТНИКИ

## A. География участников



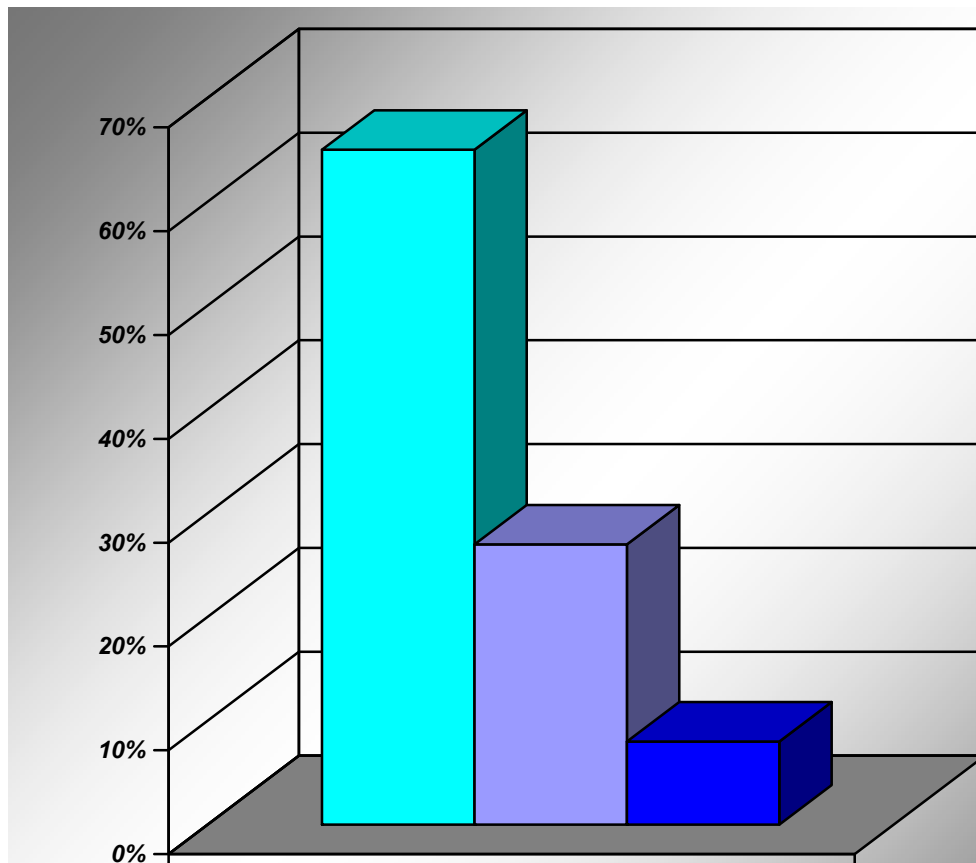
■ Южный Федеральный Округ	32%
■ Центральный Федеральный Округ	23%
■ Северо-Западный Федеральный Округ	17%
■ Иностранные компании	15%
■ Приволжский Федеральный Округ	11%
■ Уральский Федеральный Округ	2%

**В. Цели участия:**



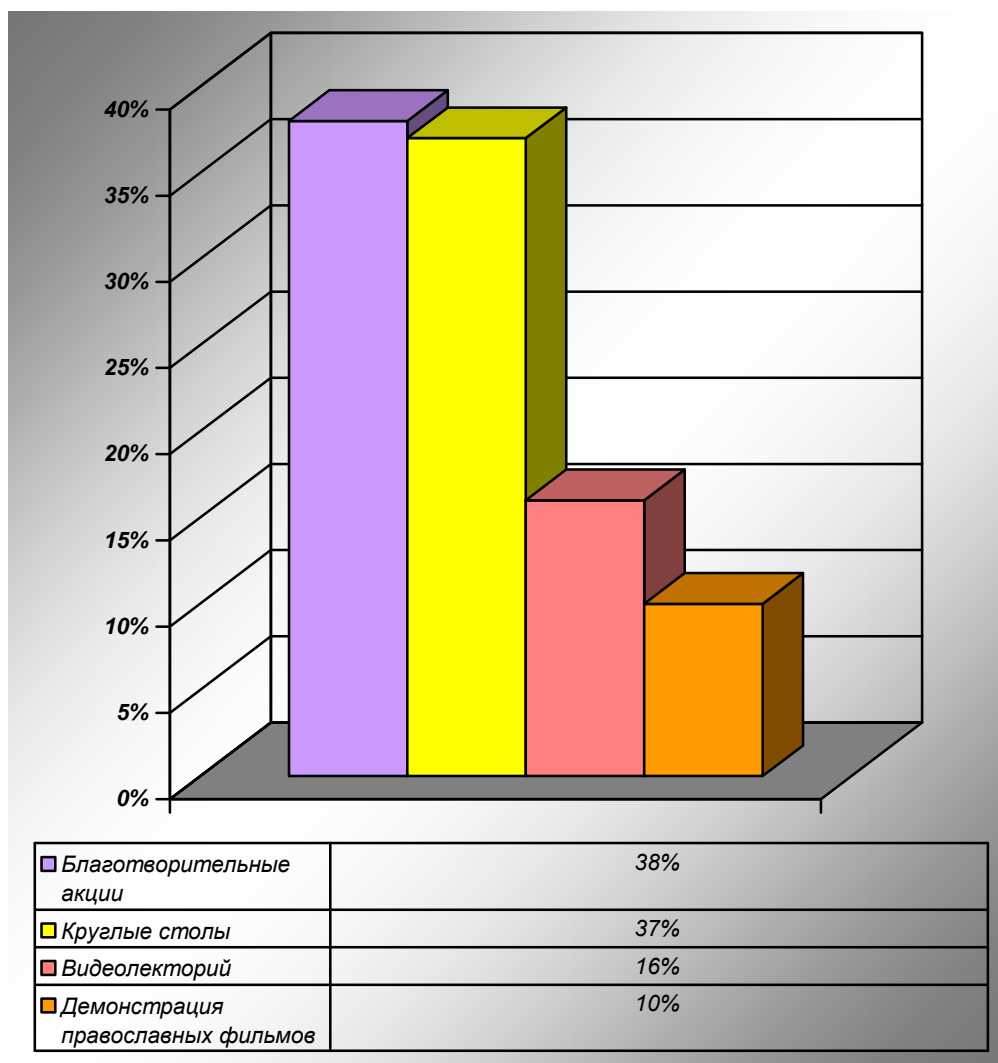
■ Собрать средства на восстановление /строительство/ развитие храма	78%
■ Ознакомиться с тенденциями религиозной жизни	12%
■ Миссионерство	10%

**С. Источники, из которых узнали о выставке:**

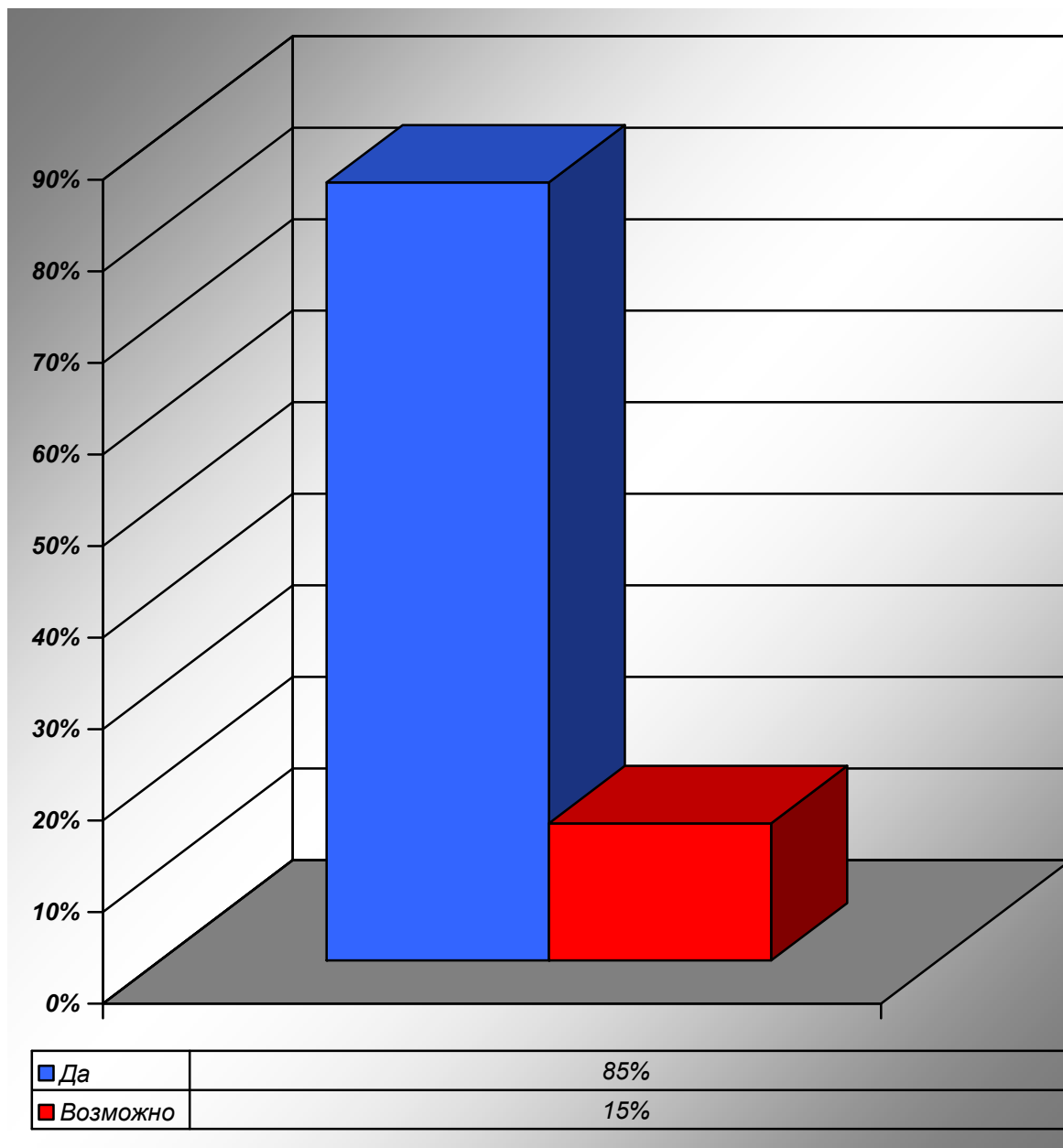


■ Приглашение организаторов	65%
■ Интернет, ТВ, радио, индивидуальная рассылка	27%
■ Специализированные издания	8%

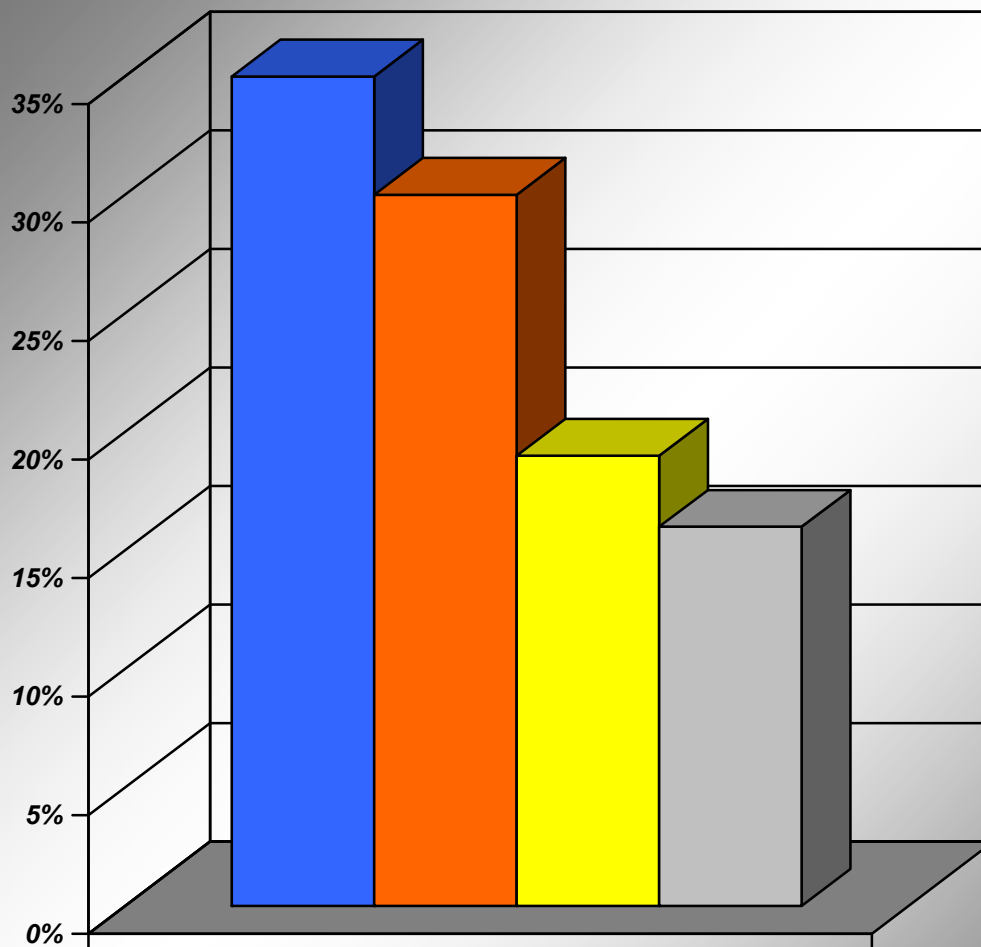
**Д. Понравилась ли Вам деловая программа выставки?**



**Е. Планируете ли Вы участие в следующей выставке?**



## Ф. Преимущества выставки



■ <i>Высокая посещаемость</i>	35%
■ <i>Высокий уровень организации выставки</i>	30%
■ <i>Сервисное обслуживание</i>	19%
■ <i>Место проведения выставки</i>	16%

**Г. Довольны ли Вы результатами участия в выставке?**

