

АНАЛИЗ РАБОТЫ ВЫСТАВКИ «ПРАВОСЛАВИЕ»



В период с 20 по 26 октября 2015 г. в Гранд Отеле «Жемчужина» состоялась XXIII Православная выставка-ярмарка «Православие-2015». В выставке приняли участие 89 экспонентов, мероприятие посетило 6755 человек. Нетто-712 кв.м.; Брутто-1430 кв.м.

При поддержке:

- Торгово-промышленной палаты Краснодарского края,
- Администрации г. Сочи
- Торгово-промышленной палаты г. Сочи

Информационный партнер:

«РУСИЗДАТ» Православная организация» ООО, Москва

«ФОМА» Издательский Дом, Москва

«Елицы.ру» ООО, Православная социальная сеть «ЕЛИЦЫ», Москва

«КУБАНСКИЕ ВЕДОМОСТИ», Краснодар

«КУБАНЬ» Информационное агентство», Краснодар

«На Кубани.ру» ООО, Краснодар

«РАЙОН» Рекламно-информационный еженедельник, Сочи

«ЭФКАТЕ» ОАО, Сочи

«ЗОЛОТО СОЧИ» Городской Интернет-портал, Сочи

EXROSOM.RU, Москва

ExroMar.ru, Москва

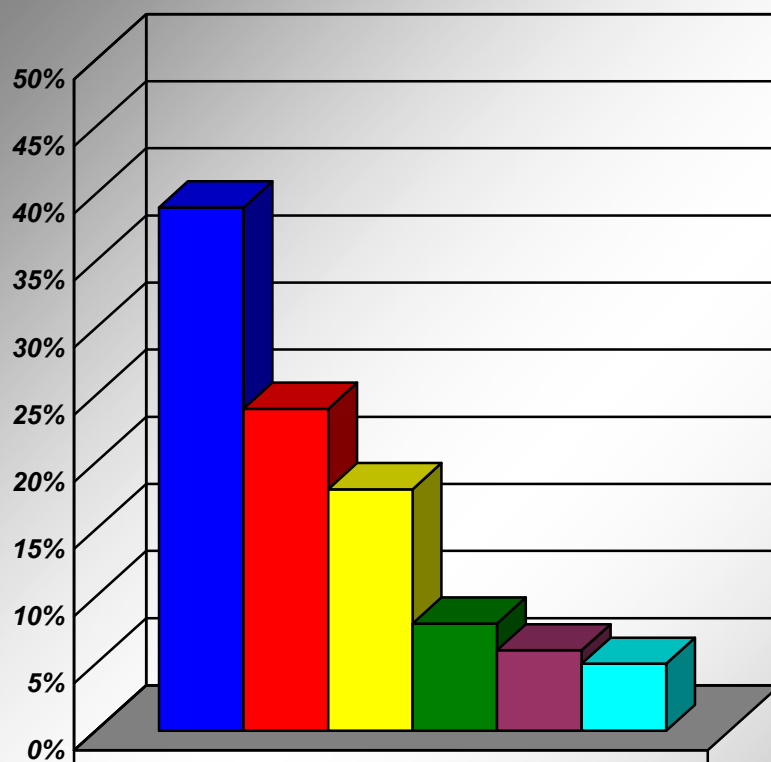
«МАКС ПОРТАЛ», Сочи

«СВОБОДНАЯ ПРЕССА Издательский дом» ООО, Сочи

Выбирай.Vibirai.ru, Сочи

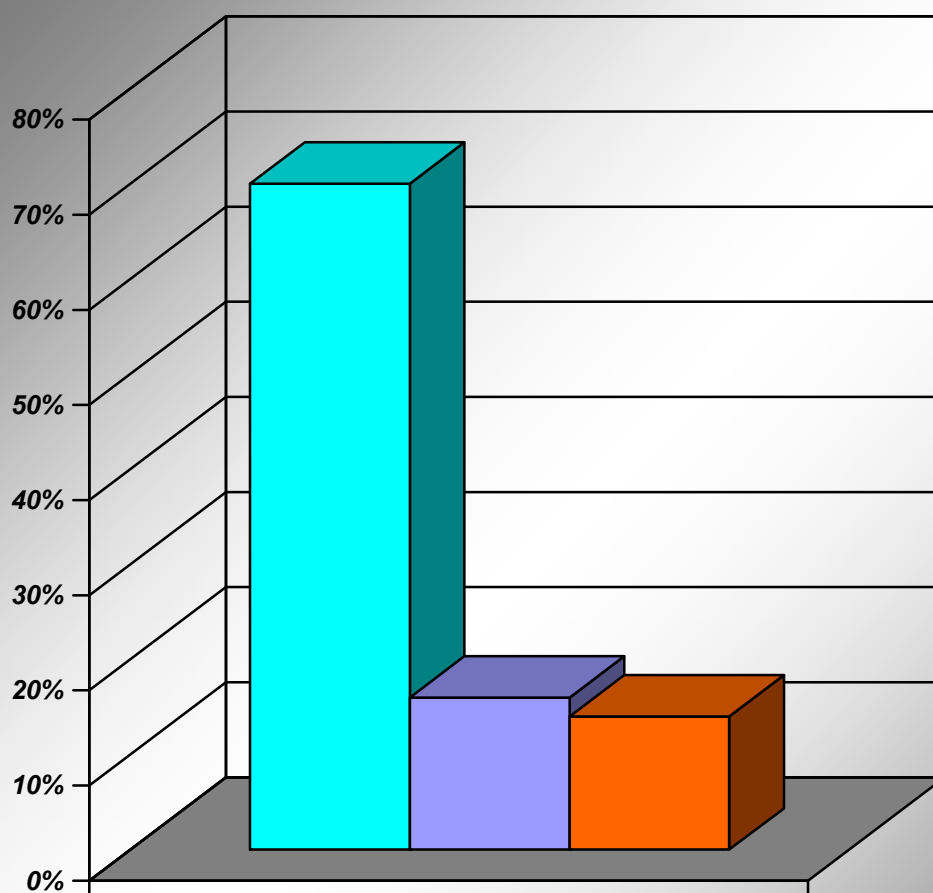
I. УЧАСТНИКИ

A. География участников



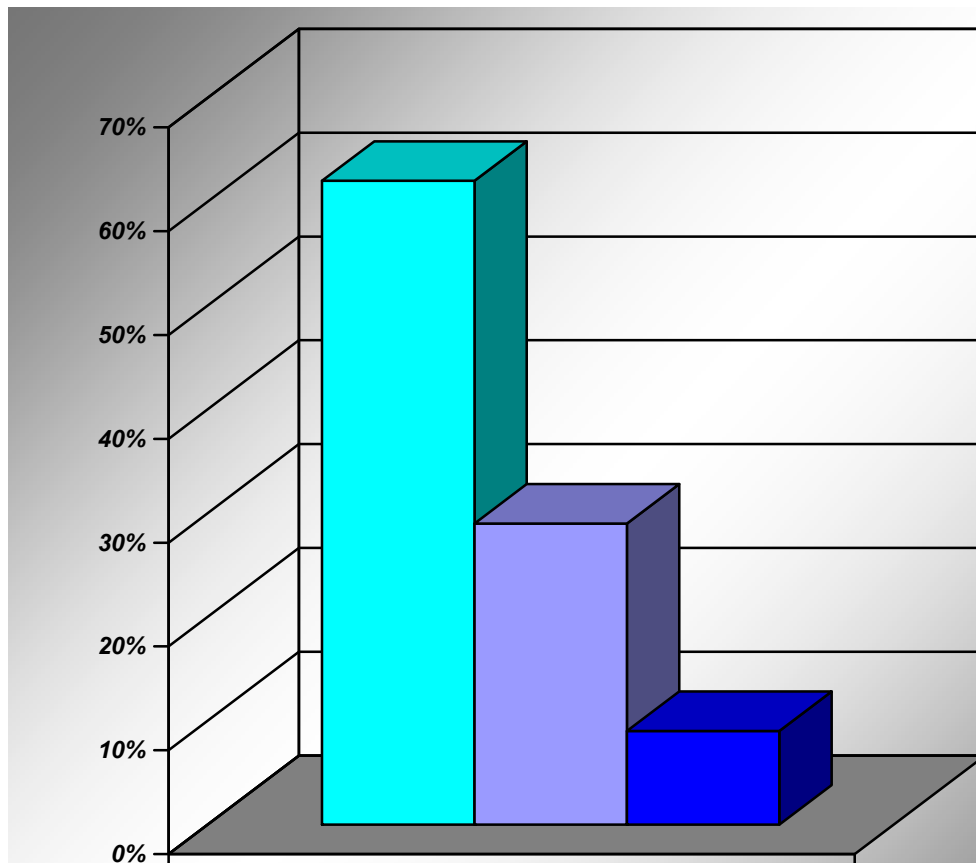
■ Центральный Федеральный Округ	39%
■ Южный Федеральный Округ	24%
■ Иностранные компании	18%
■ Приволжский федеральный округ	8%
■ Северо-Западный Федеральный Округ	6%
■ Уральский Федеральный Округ	5%

В. Цели участия:



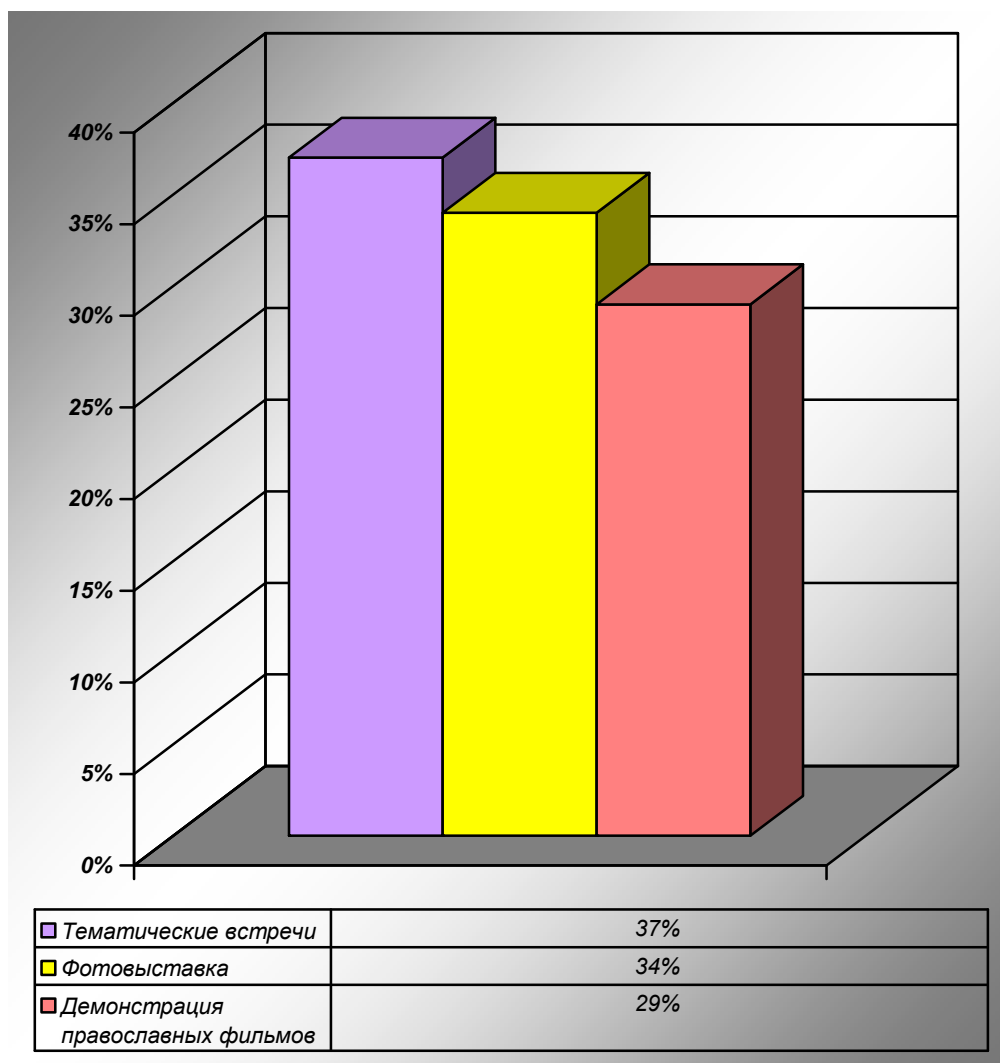
■ Собрать средства на восстановление /строительство/ развитие храма	70%
■ Ознакомиться с тенденциями религиозной жизни	16%
■ Миссионерство	14%

С. Источники, из которых узнали о выставке:

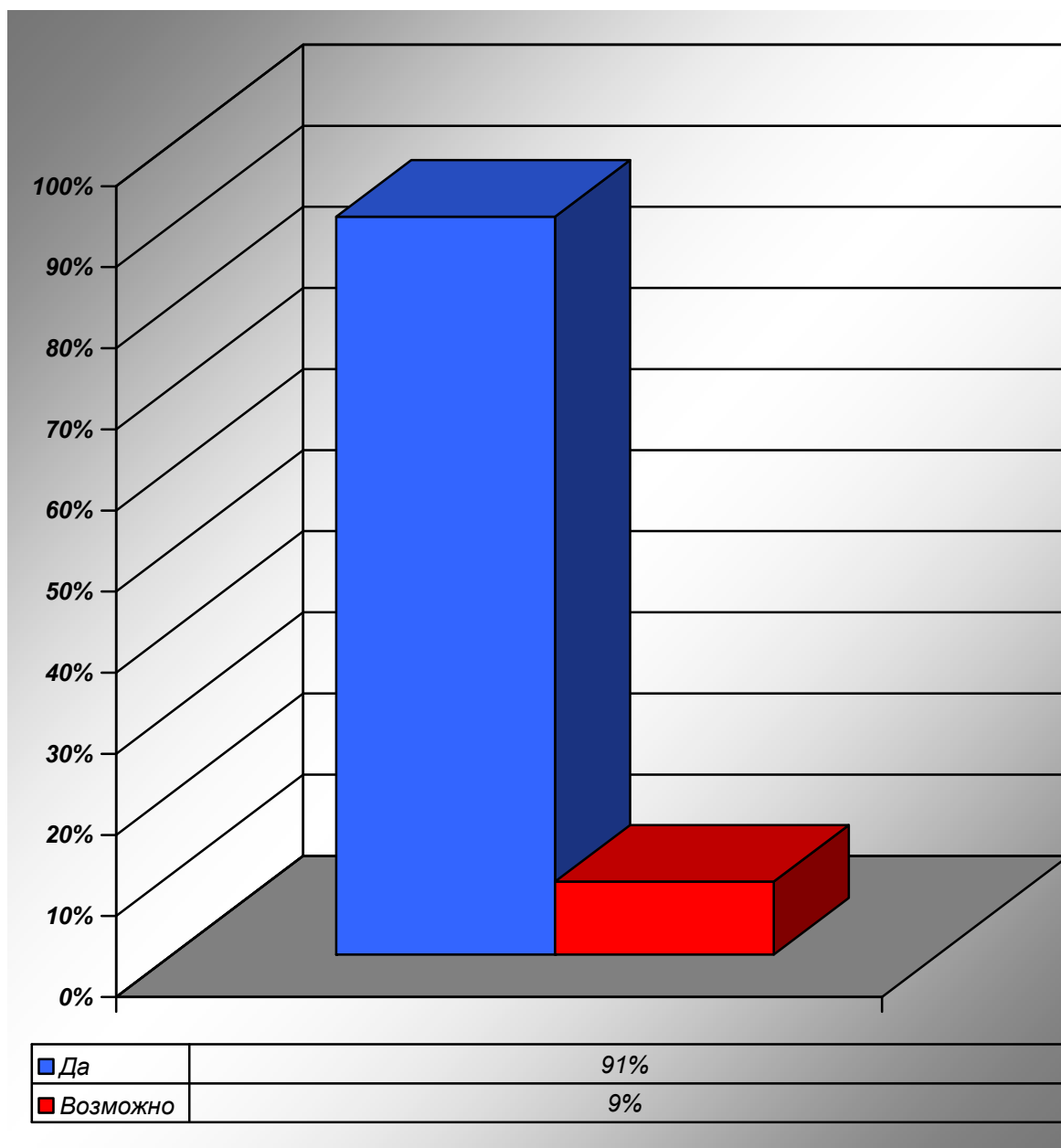


■ Приглашение организаторов	62%
■ Интернет, TV, радио, индивидуальная рассылка	29%
■ Специализированные издания	9%

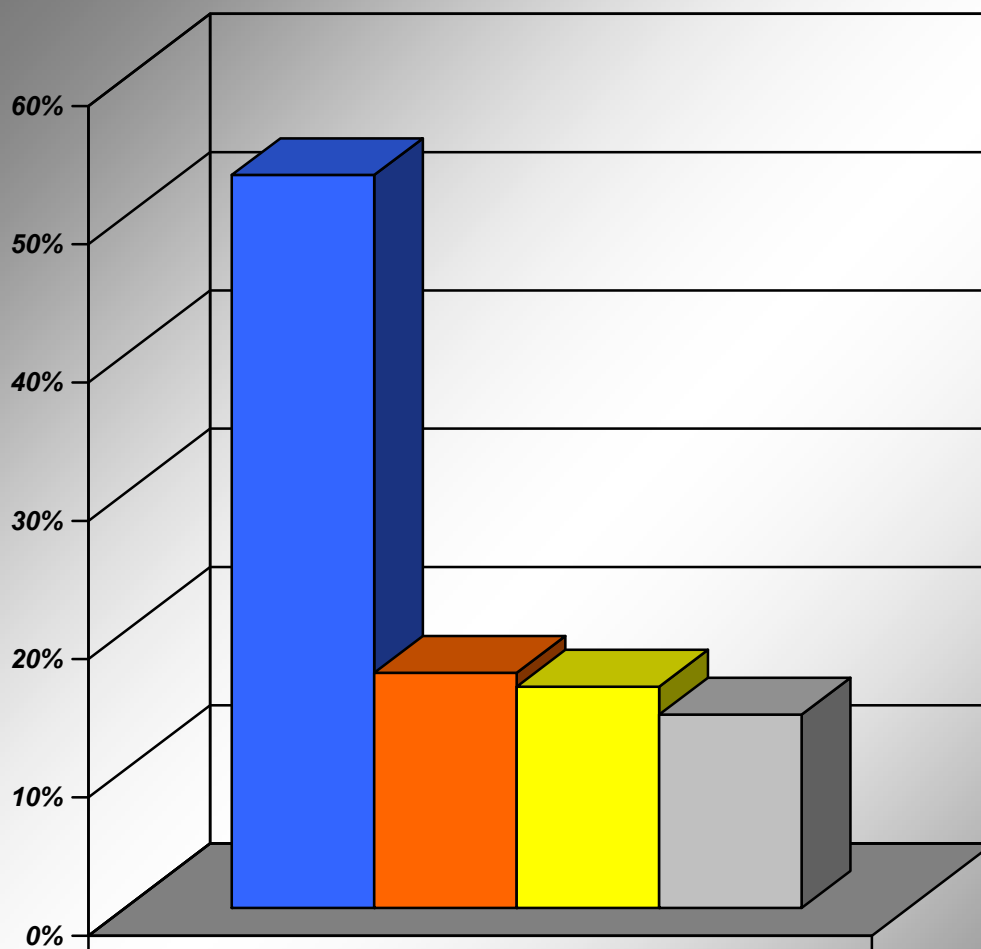
Д. Понравилась ли Вам культурно-деловая программа выставки?



Е. Планируете ли Вы участие в следующей выставке?



Ф. Преимущества выставки



■ <i>Высокая посещаемость</i>	53%
■ <i>Высокий уровень организации выставки</i>	17%
■ <i>Сервисное обслуживание</i>	16%
■ <i>Место проведения выставки</i>	14%

Г. Довольны ли Вы результатами участия в выставке?

