

АНАЛИЗ РАБОТЫ ВЫСТАВОК «Кубань-2015» и «Рождественский базар-2015»



В период с 17 по 20 декабря в Гранд Отеле «Жемчужина» состоялись оптово-розничная выставка-ярмарка всех видов продовольственных товаров и сырья для их производства «Кубань-2015» и выставка-ярмарка «Рождественский Базар-2015».

В выставках приняли участие 87 компании, 5870 посетителей, из них: - 8% посетителей-специалистов. Нетто-1390; Брутто-2760.

При поддержке:

- Торгово-промышленной палаты Краснодарского края;
- Торгово-промышленной палаты г. Сочи.

Информационная поддержка выставки:

GOODS MATRIX, Санкт-Петербург

PRODPORTAL.RU, Долгопрудный

«FruitNews» Информационное агентство, Москва

Agroday.ru, Ростов-на-Дону

«КУБАНСКИЕ ВЕДОМОСТИ», Краснодар

«КУБАНЬ» Информационное агентство», Краснодар

«На Кубани.ру» ООО, Краснодар

«ЭФКАТЕ» ОАО, Сочи

«ЗОЛОТО СОЧИ» Городской Интернет-портал, Сочи

EXROSOM.RU, Москва

ЕхроМар.ru, Москва

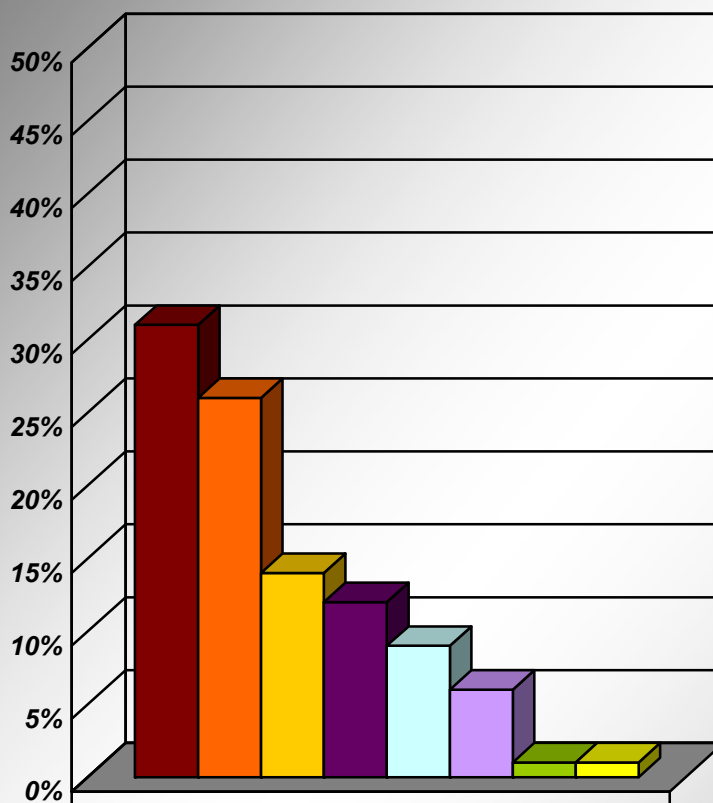
«МАКС ПОРТАЛ», Сочи

«СВОБОДНАЯ ПРЕССА Издательский дом» ООО, Сочи

«КУПИ-ПРОДАЙ СОЧИ» газета, Сочи

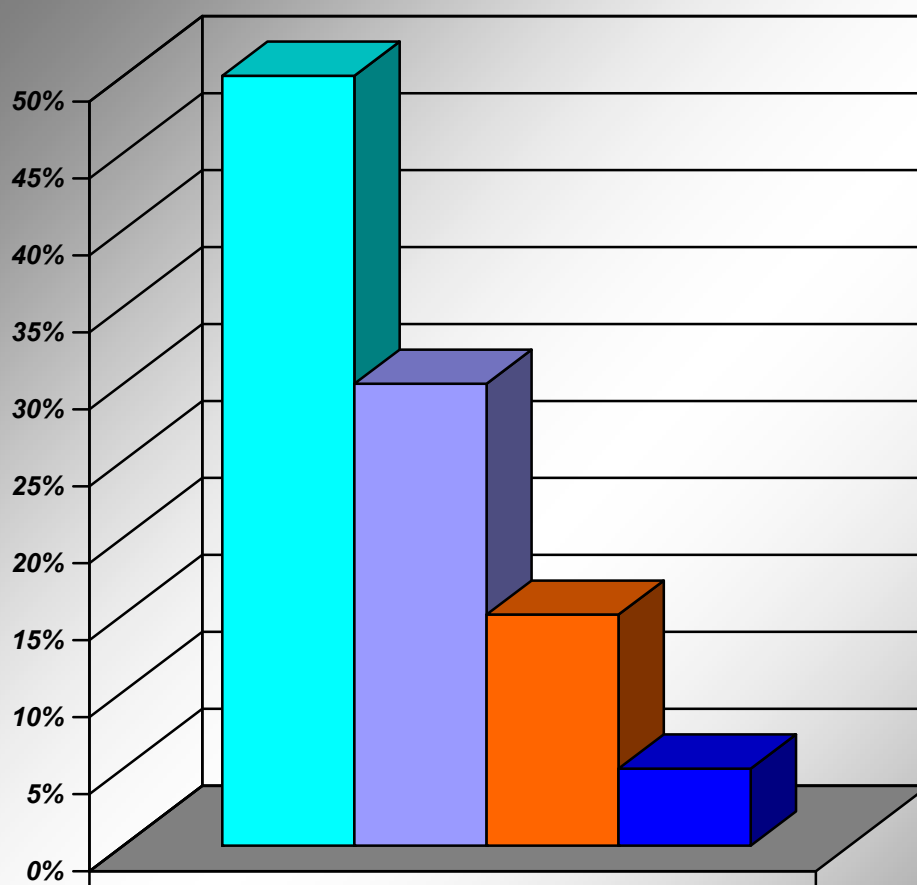
I. УЧАСТНИКИ

A. География участников



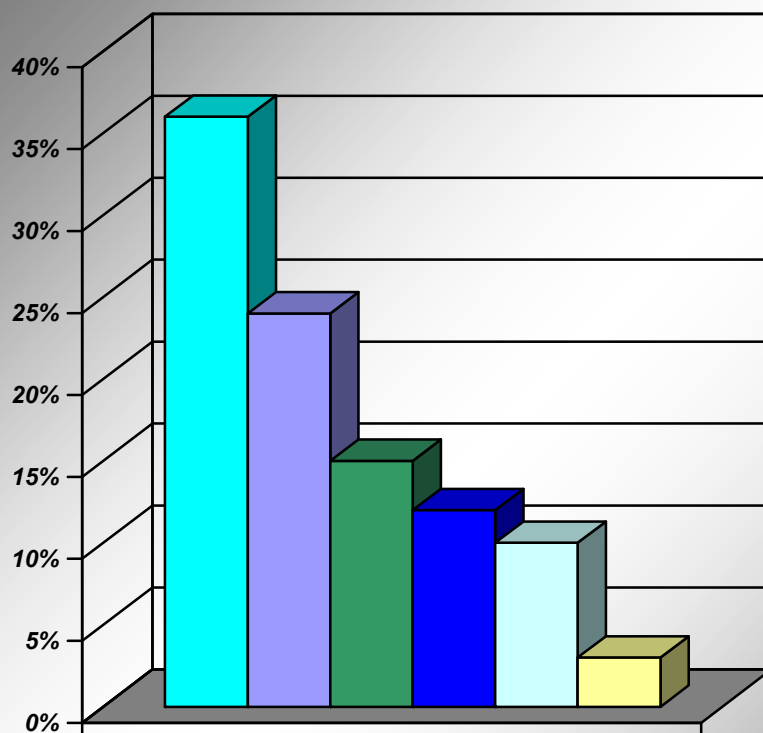
■ Южный Федеральный округ	31%
■ Центральный Федеральный округ	26%
■ Северо-Западный Федеральный округ	14%
■ Уральский Федеральный округ	12%
■ Приволжский Федеральный округ	9%
■ Северо-Кавказский Федеральный округ	6%
■ Дальневосточный Федеральный округ	1%
■ Краснодарский край	1%

В. Цели участия:



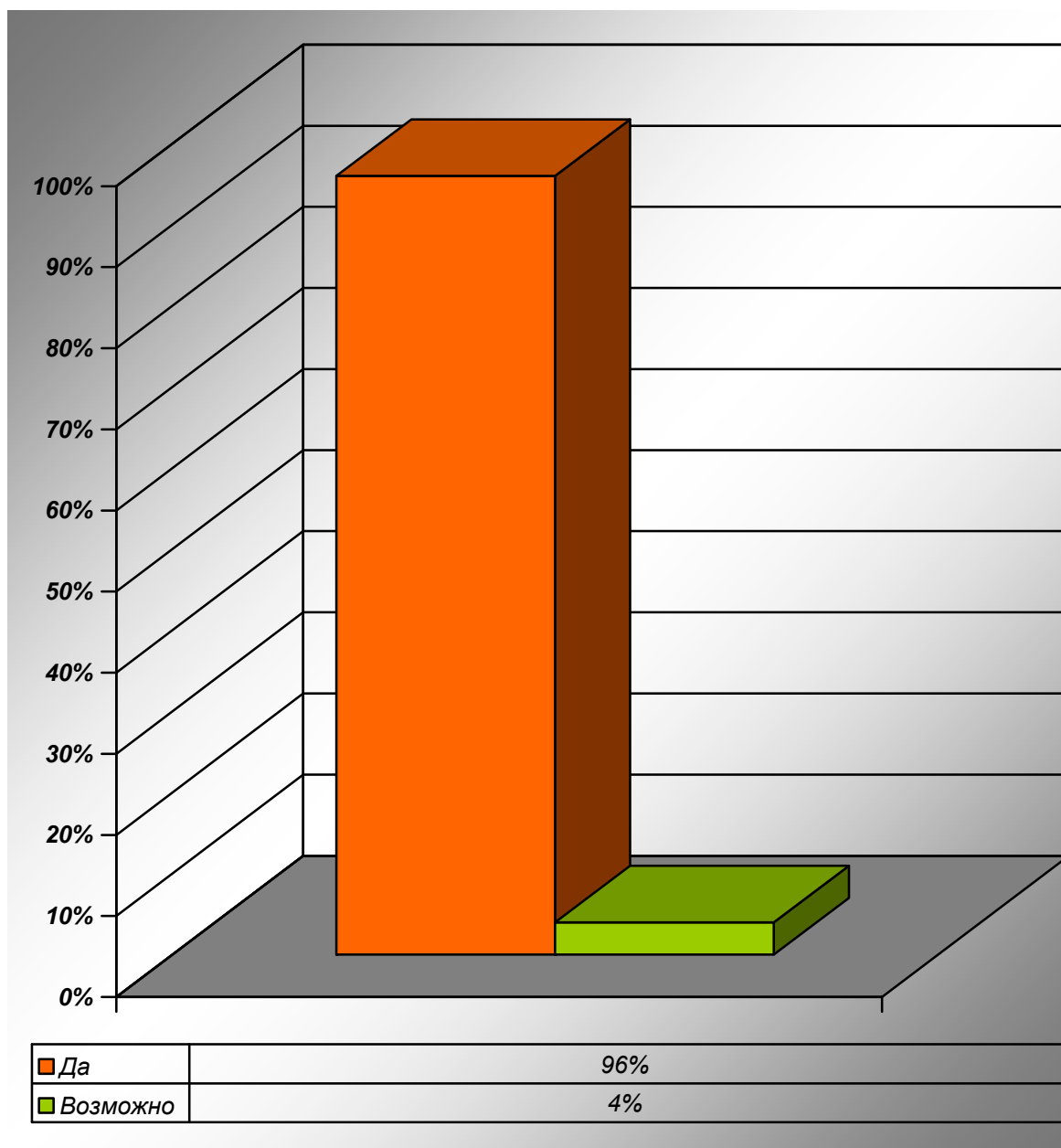
■ Привлечение новых клиентов	50%
■ Расширение рынков сбыта	30%
■ Ознакомление с новыми тенденциями отрасли	15%
■ Оценка предложений конкурентов	5%

С. Источники, из которых узнали о выставке:

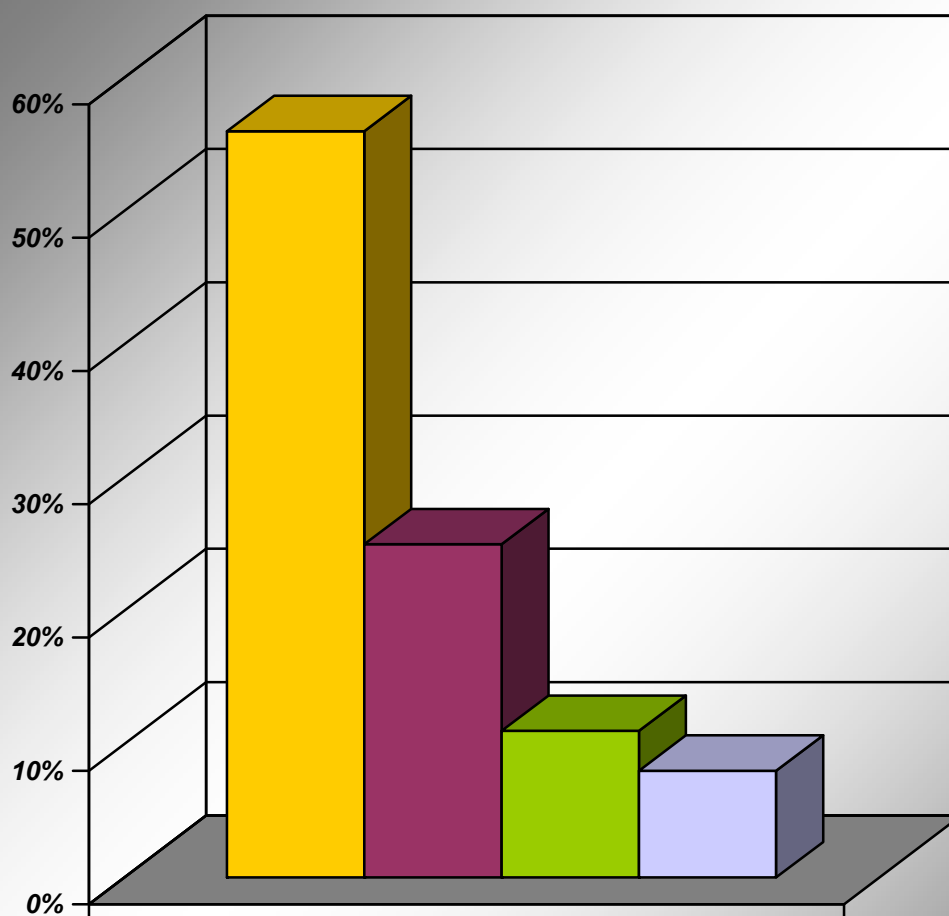


■ Приглашение организаторов	36%
■ Участвовали ранее	24%
■ Интернет	15%
■ ТВ и радио	12%
■ Информационная рассылка	10%
■ Специализированные издания	3%

Е. Планируете ли Вы участие в следующей выставке?

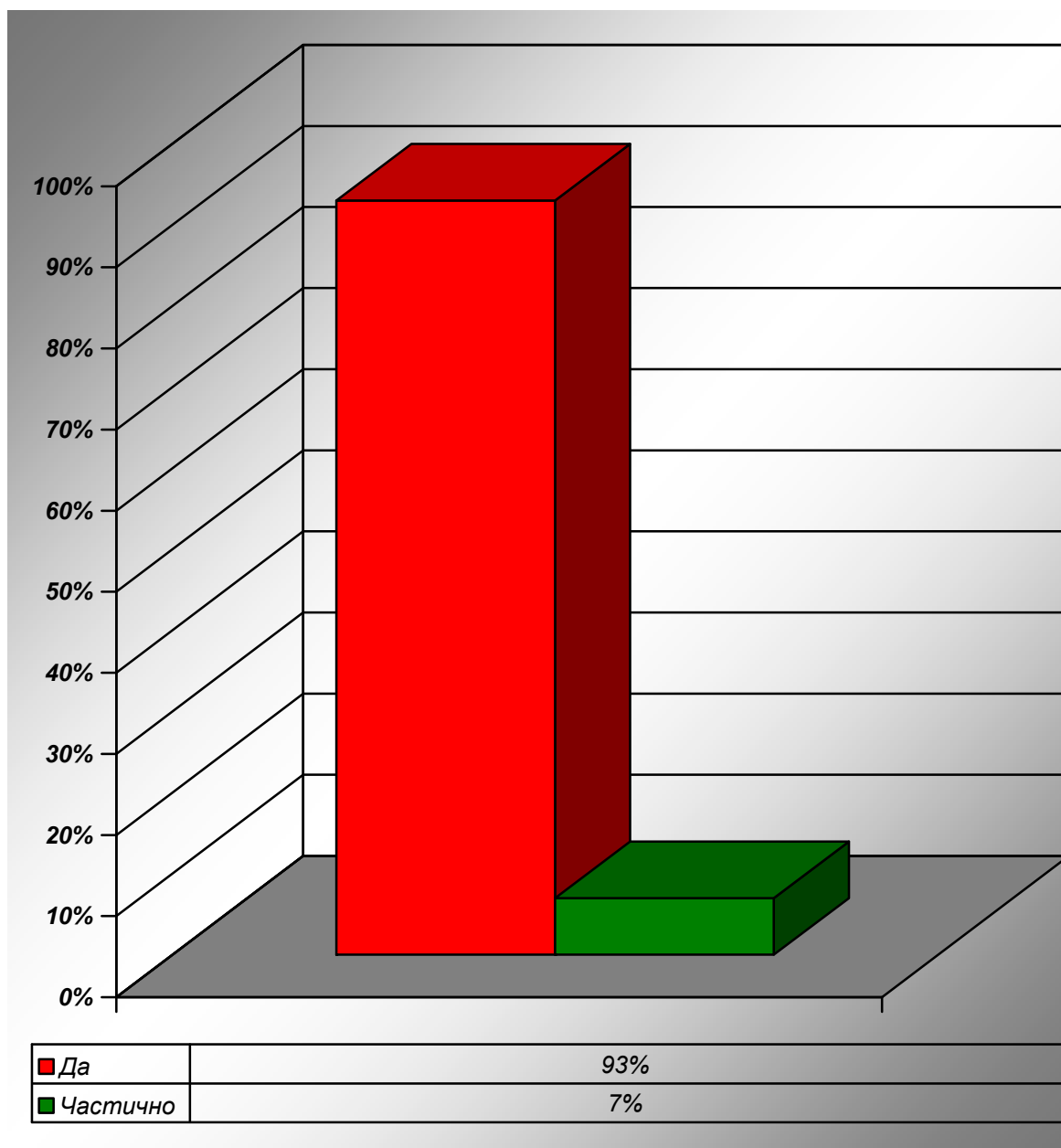


Г. Преимущества выставки

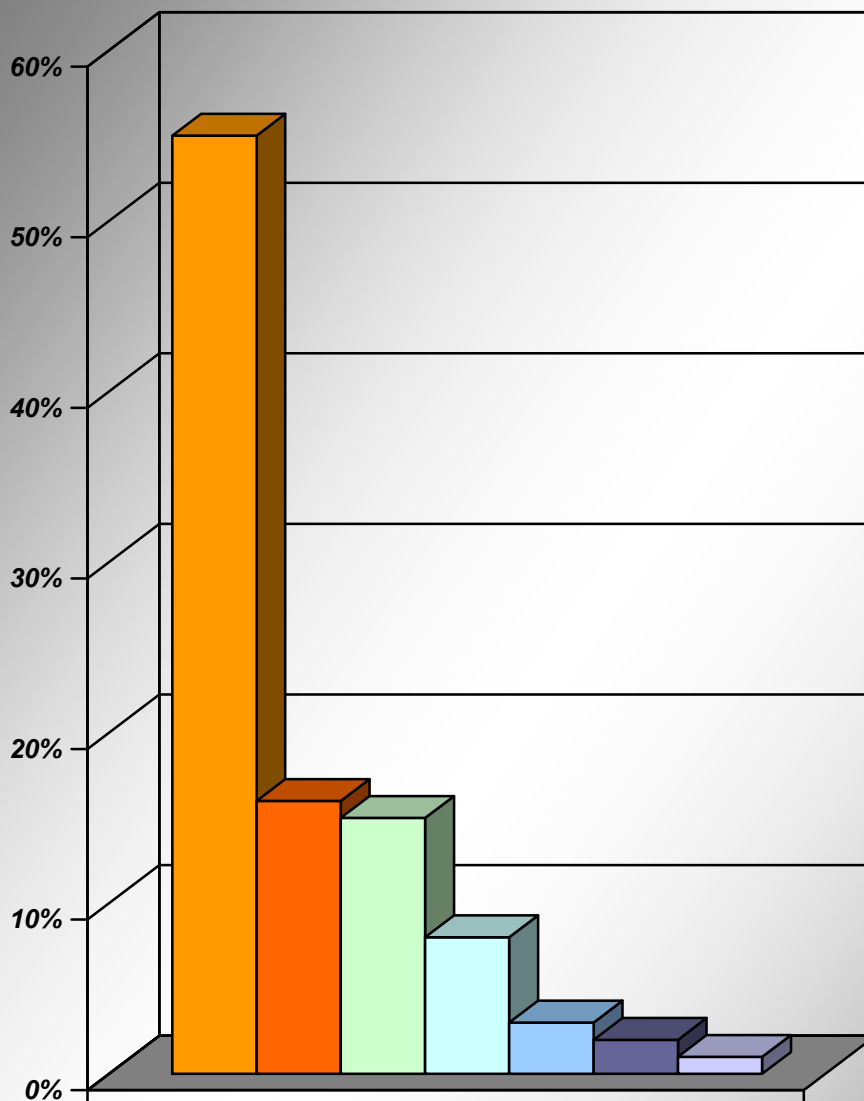


■ <i>Высокая посещаемость</i>	56%
■ <i>Высокий уровень организации выставки</i>	25%
■ <i>Масштабная рекламная кампания</i>	11%
■ <i>Место проведения выставки</i>	8%

Г. Довольны ли Вы результатами участия в выставке?

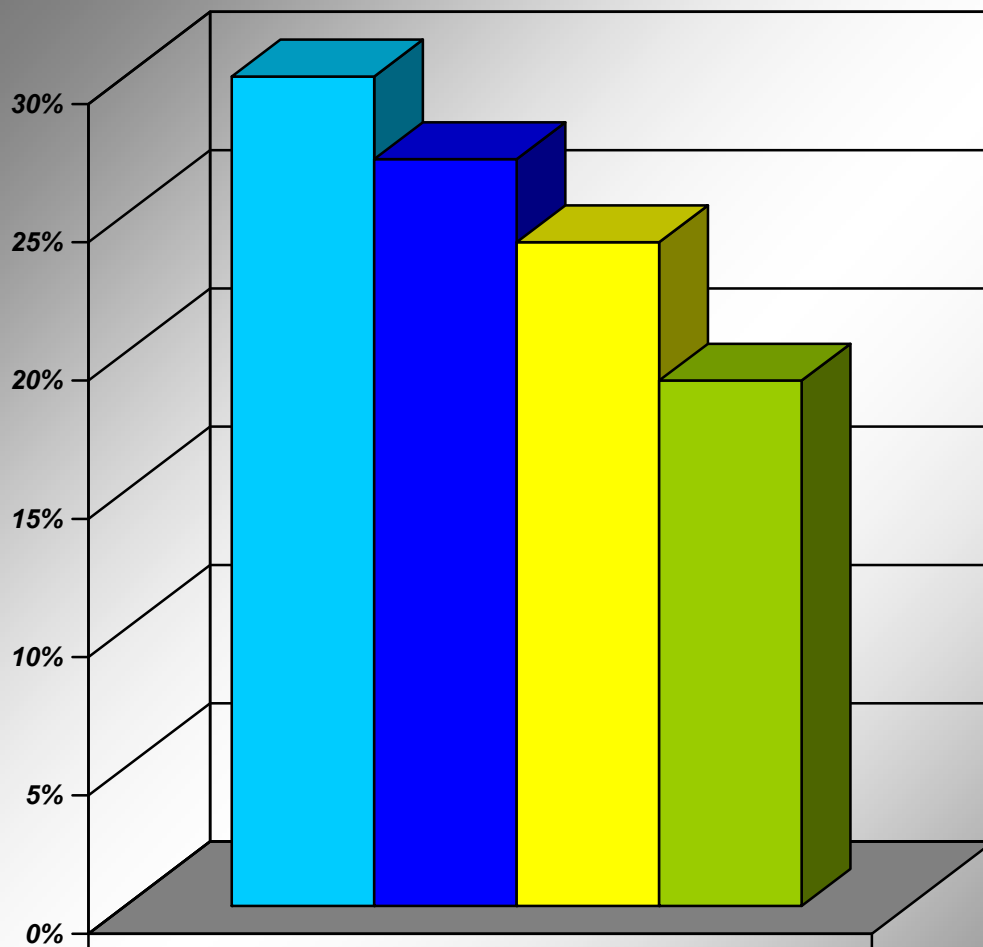


А. География посетителей



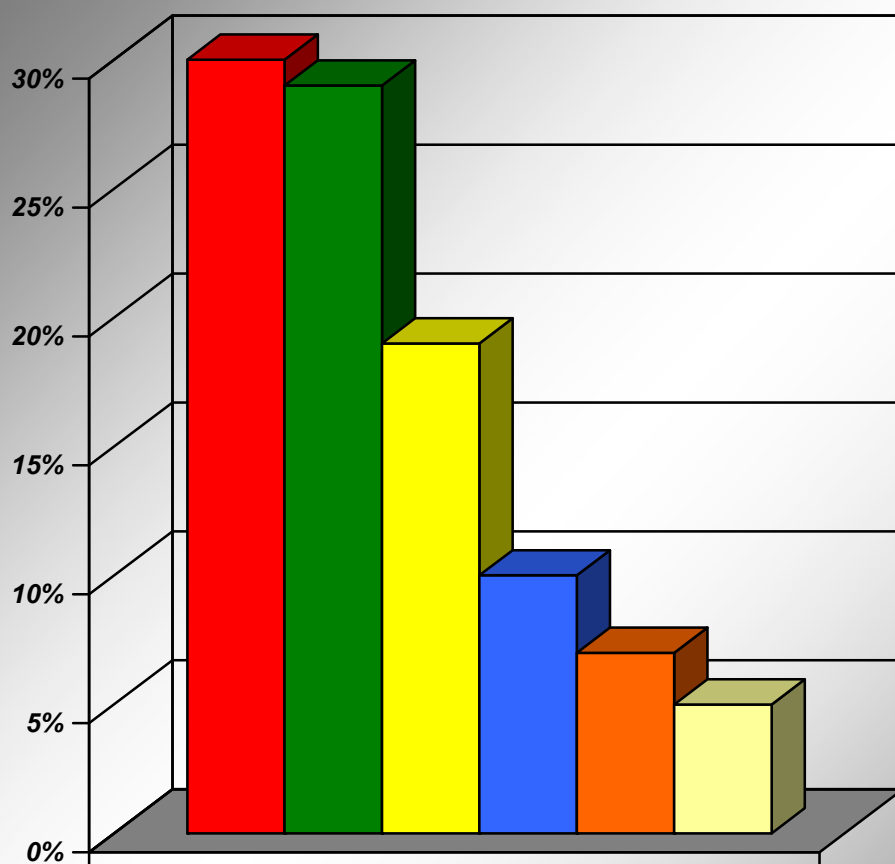
■ Сочи	55%
■ Краснодарский край (без Сочи)	16%
■ Центральный федеральный округ	15%
■ Северо-западный федеральный округ	8%
■ Приволжский федеральный округ	3%
■ Крымский федеральный округ	2%
■ Дальневосточный федеральный округ	1%

В. Цели посещения выставки:



■ <i>Заклучение договоров</i>	30%
■ <i>Приобретение продукции</i>	27%
■ <i>Получить информации об отрасли</i>	24%
■ <i>Посещение культурно-деловой программы</i>	19%

С. Источники, из которых посетители узнали о проведении выставки:



■ Приглашение организаторов	30%
■ Интернет	29%
■ TV и радио	19%
■ Наружная реклама	10%
■ Печатные средства массовой информации	7%
■ От друзей	5%